

# Site Natura 2000 haute vallée de la Vienne

PARC NATUREL RÉGIONAL DE MILLEVACHES EN LIMOUSIN



## Bilan d'un dossier MAET

### Entretien et restauration de 50 hectares de landes et tourbières

Sources de la Vienne, Millevaches (19)



*Avec le soutien financier de :*



Une autre vie s'invente ici



## 1. Généralités sur le cadre de cette action :

Le site Natura 2000 haute vallée de la Vienne a été désigné Zone de Conservation Spéciale au titre de la directive Européenne habitat faune flore le 13 avril 2007.

Le PNR de Millevaches en Limousin assure la Présidence du Comité de Pilotage ainsi que l'animation territoriale de ce site.

Les MAET sont l'outil agricole de gestion et de préservation des habitats d'intérêt communautaires sur les sites natura 2000.

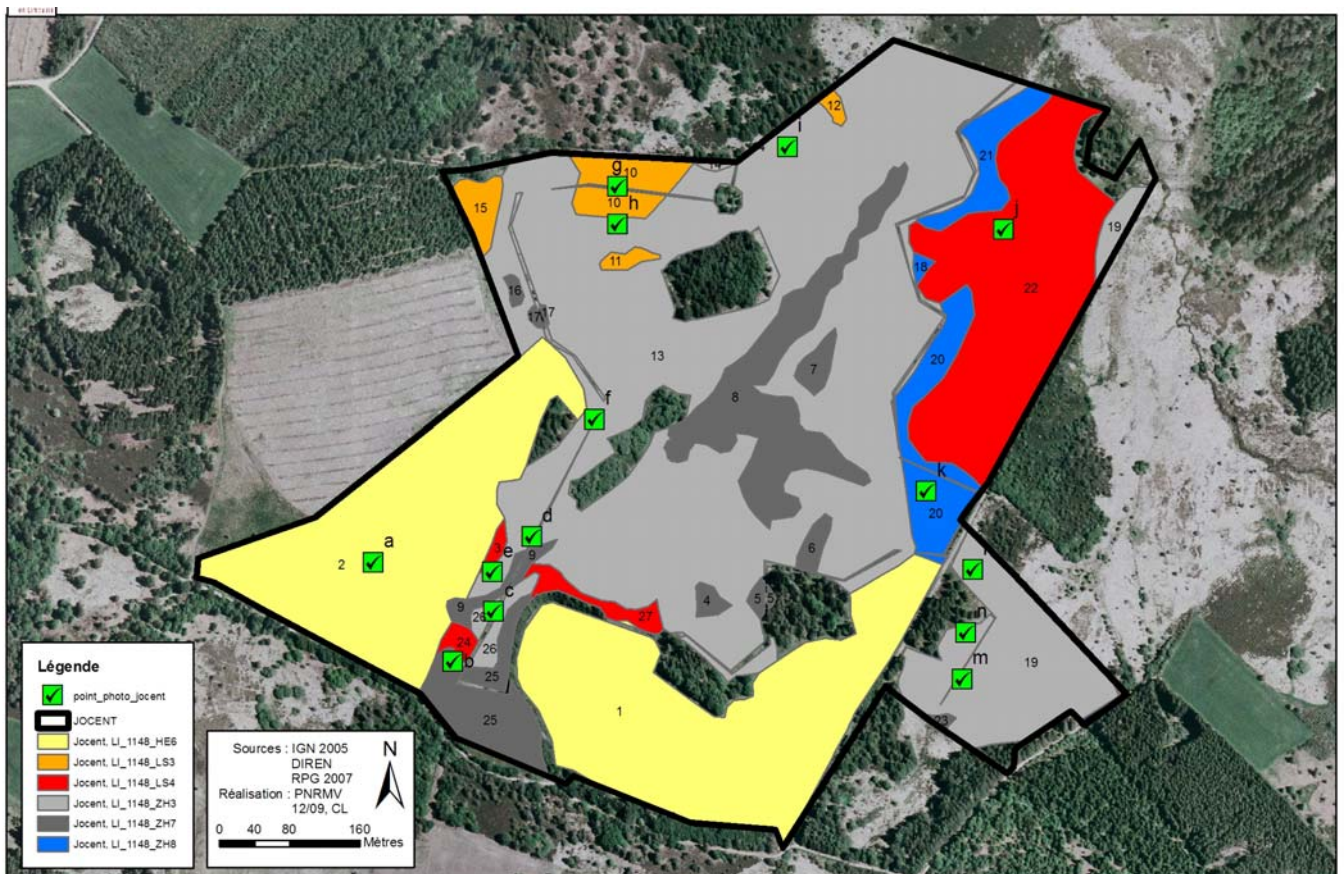
En 2010, un dossier important a été engagé sur 50 hectares de landes et tourbières aux sources de la Vienne pour la période 2010-2015.

<b>Bilan financier de la contractualisation avec restauration</b>					
MAET	Totale surface / mesure	Aide totale / ha	Aide hors PHAE / ha	Aide totale / an	Aide totale sur 5 ans
LI_1148_HE6	13,60	164	78	2230,99	11154,97
LI_1148_LS3	1,24	267		330,95	1654,75
LI_1148_LS4	5,88	156	118	916,94	4584,69
LI_1148_ZH3	23,33	267		6229,37	31146,83
LI_1148_ZH7	4,45	267		1187,59	5937,97
LI_1148_ZH8	1,93	156	118	300,38	1501,90
Total surface contractualisée	50,43	Aide financière totale		<b>11196,22</b>	<b>55981,11</b>

- intervention d'un prestataire extérieur pour les travaux de restauration (gyrobroyage, voir export)
- possibilité d'acquisition de roues cages par l'exploitant
- possibilité de prêt de filet mobile par le PNR pour le pâturage des zones difficiles
- définition des bosquets et autres éléments du paysage à conserver et ceux à bûcheronner
- définition des modalités de réouverture des landes sèches

## 2. Localisation du projet :

Le projet se situe à Millevaches (19), sur une alvéole des sources de la Vienne.



### 3. Des milieux plus ou moins gérés :

Sur cette alvéole, seule une partie était encore bien pâturée par le troupeau bovin Limousine.

En effet, les tourbières étaient envahies et largement dominées par la Molinie bleue et les landes sèches en cours de fermeture avec la présence des Pins sylvestres et de la Fougère aigle.



#### 4. Phases de travaux :

Bucheronnage



## Broyage forestier



## Gestion des rémanents



## 5. Résultats avant après :







