

PARC NATUREL RÉGIONAL DE MILLEVACHES EN LIMOUSIN

Parc Naturel Régional de Millevaches en Limousin

Site Natura 2000 FR7401148
Z.S.C. « Haute Vallée
de la Vienne »



Une autre vie s'invente ici

PARC NATUREL RÉGIONAL DE MILLEVACHES EN LIMOUSIN

Parc Naturau Regionau de Miuvachas en Lemosin

Plus d'infos sur le site internet :

<http://hautevalleedelavienne.n2000.fr/>



Présentation succincte du site

Site Natura 2000 FR7401148

Z.S.C. « Haute Vallée de la Vienne »



Parc
naturel
régional
de Millevaches
en Limousin

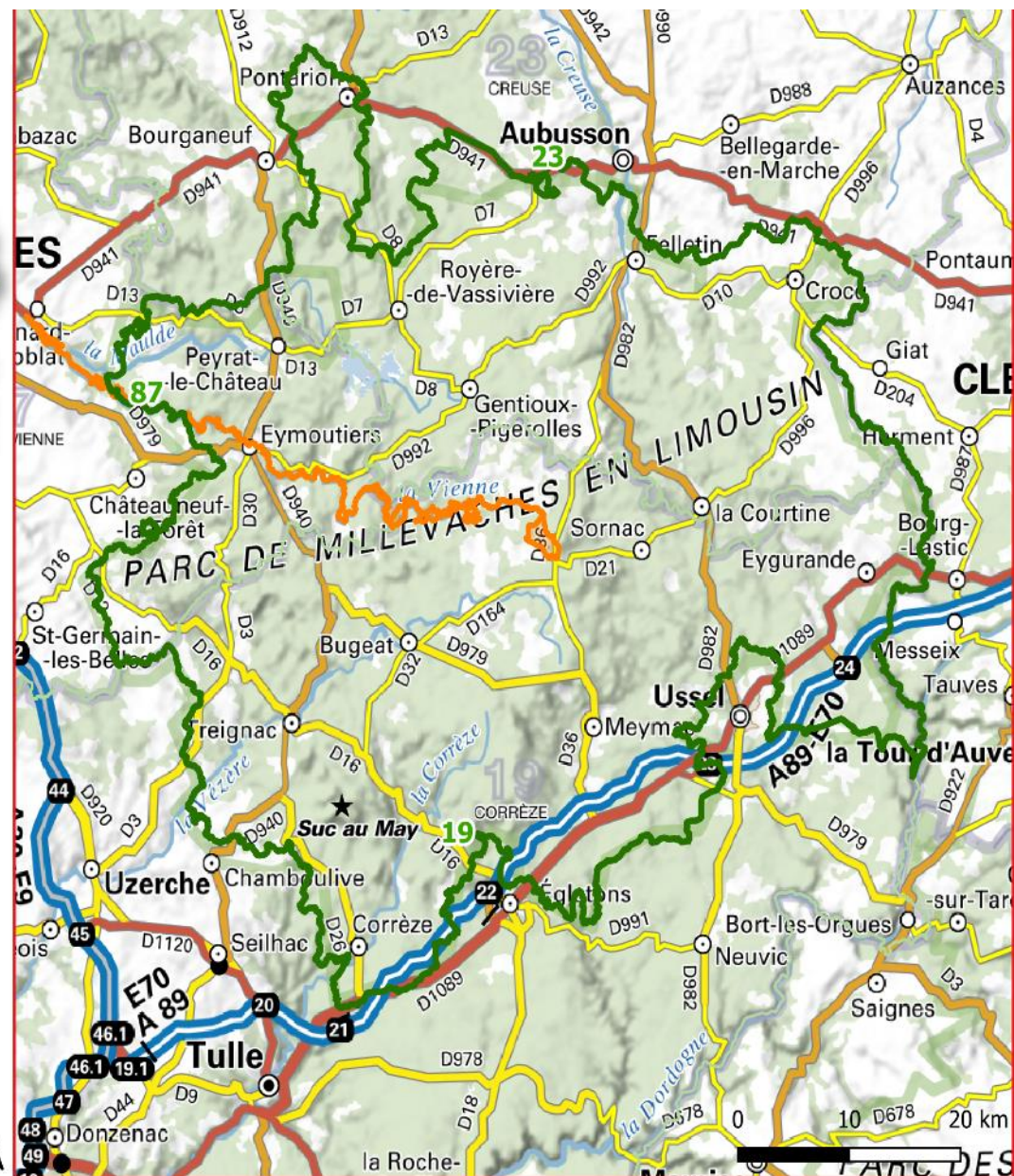
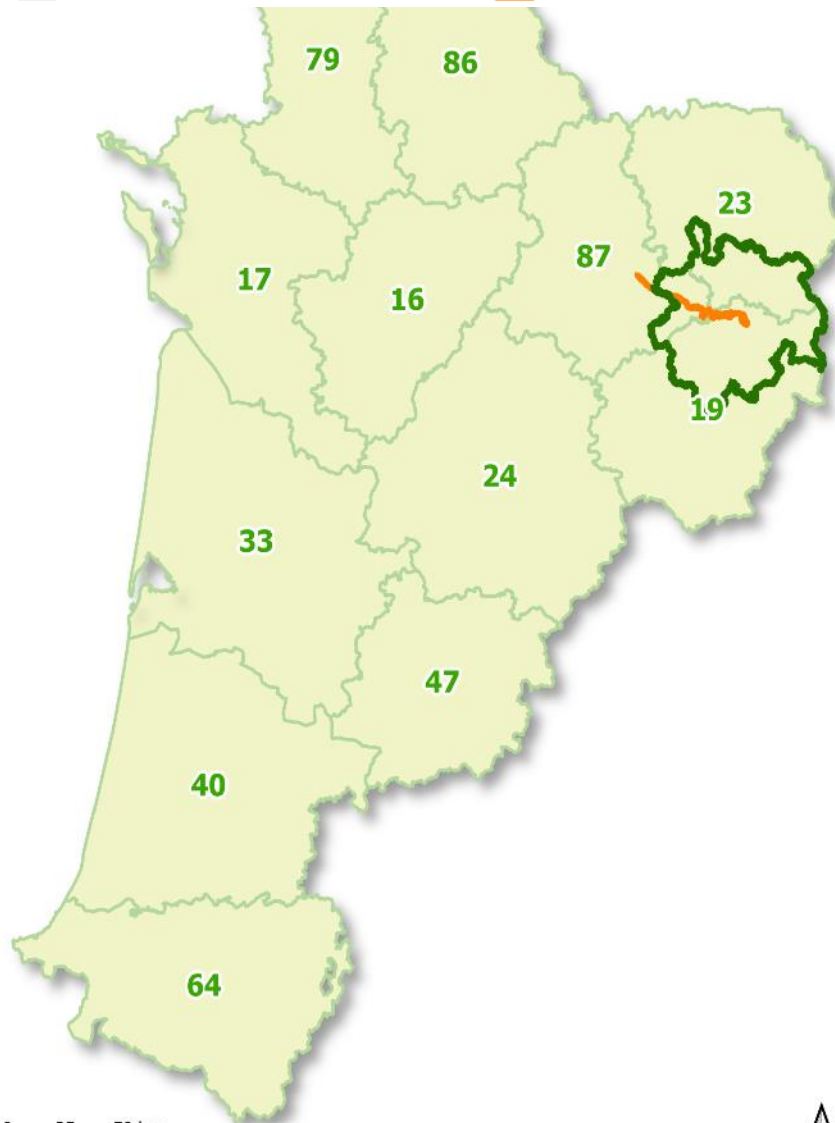
Une autre vie s'invente ici

Localisation générale



COPIL FR7401148 – Treignac, le 01/12/2022

- Limite de la région Nouvelle-Aquitaine
- Limites du parc (2018-2033)
- Limite de département
- Limite du site Natura 2000

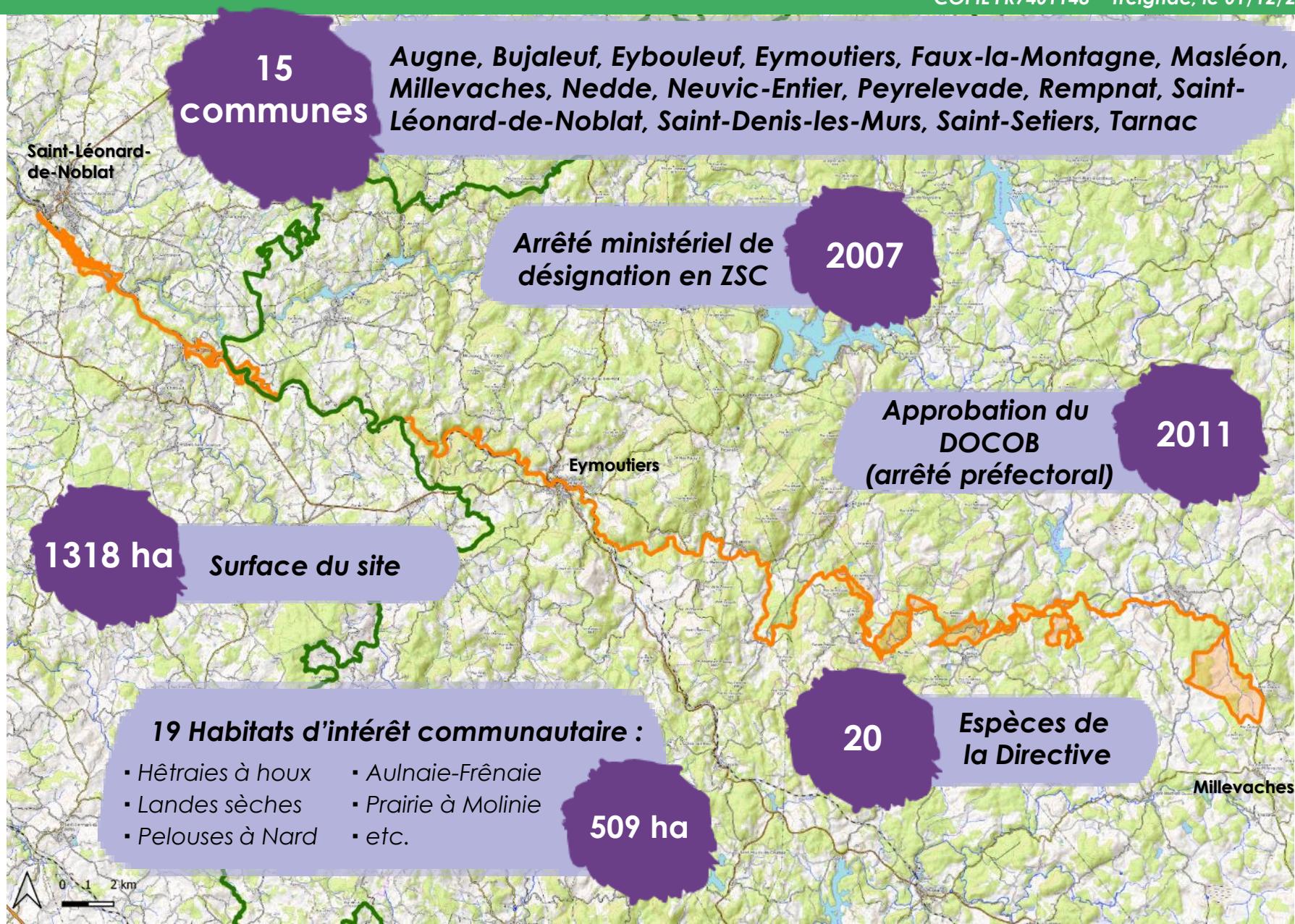


0 25 50 km

Sources : AdminExpress®-© IGN, Scan Express 250®-© IGN



0 10 20 km



Nombre d'HIC* : 19

Surface en HIC* : +/- 509 ha

HIC* : Habitat d'Intérêt Communautaire

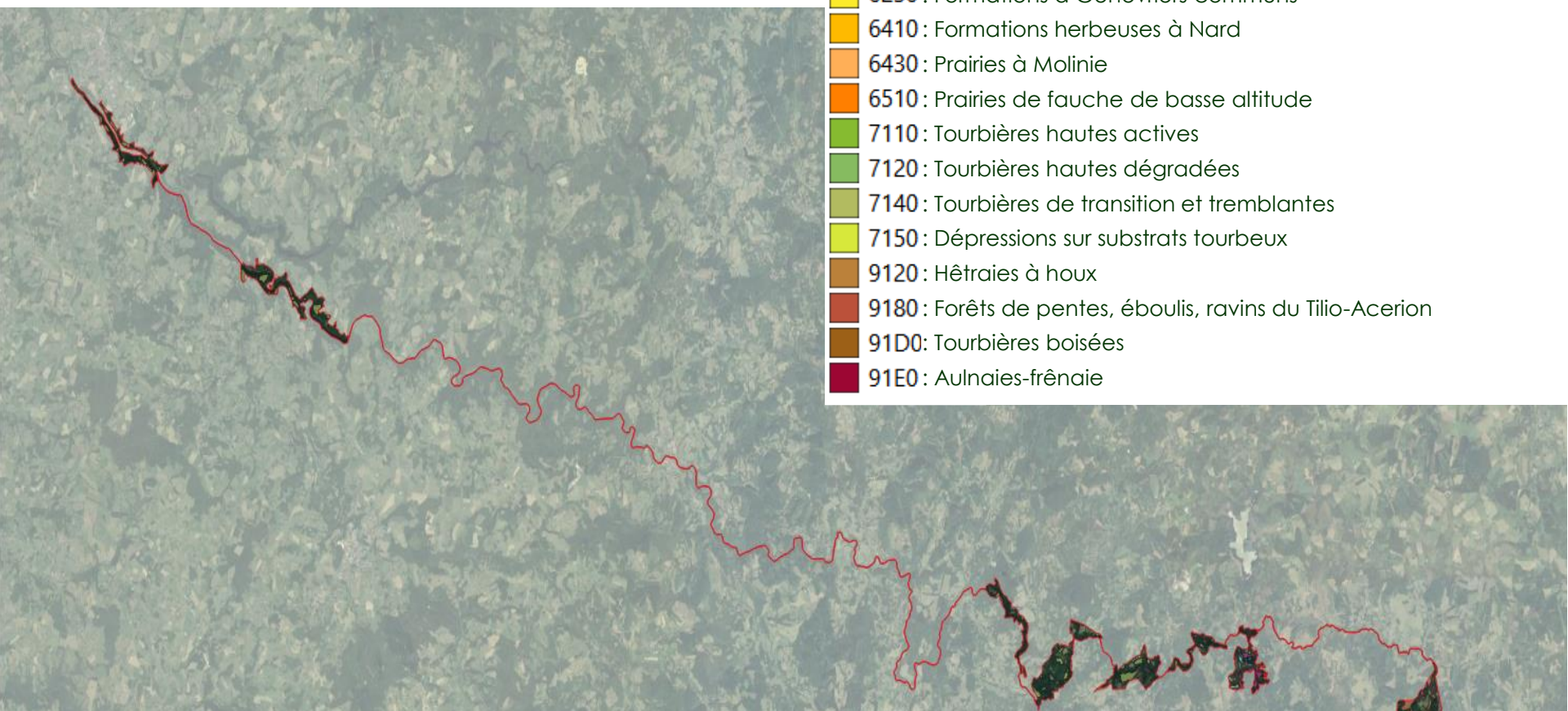
Plus d'informations en cliquant sur les liens suivants :

<https://inpn.mnhn.fr/docs/natura2000/fsdpdf/FR7401148.pdf>

<http://hautevalleedelavienne.n2000.fr/decouvrir-le-site/habitat-et-especes>

Habitats d'intérêt communautaire

-  3110 : Eaux oligotrophes très peu minéralisées
-  3130 : Eaux stagnantes, oligotrophes à mésotrophes
-  3150 : Lacs eutrophes naturels
-  3160 : Lacs et mares dystrophes naturels
-  3260 : Rivières des étages planitiaires à montagnards
-  4010 : Landes humides atlantiques septentrionales à Erica tetralix
-  4030 : Landes sèches européennes
-  6230 : Formations à Genévriers communs
-  6410 : Formations herbeuses à Nard
-  6430 : Prairies à Molinie
-  6510 : Prairies de fauche de basse altitude
-  7110 : Tourbières hautes actives
-  7120 : Tourbières hautes dégradées
-  7140 : Tourbières de transition et tremblantes
-  7150 : Dépressions sur substrats tourbeux
-  9120 : Hêtraies à houx
-  9180 : Forêts de pentes, éboulis, ravins du Tilio-Acerion
-  91D0 : Tourbières boisées
-  91E0 : Aulnaies-frênaie



Nombre d'EIC* dont la présence est avérée : 21

EIC* : Espèce d'intérêt communautaire.

7 espèces de mammifères

Loutre d'Europe
Barbastelle d'Europe
Grand Murin
Murin à oreilles échancrées
Murin de Bechstein
Petit Rhinolophe
Grand Rhinolophe
Rhinolophe euryale



Crédit photo (Petit rhinolophe) : S. Nozay

2 espèces de poissons

Lamproie de Planer
Chabot (ci-dessous)



Crédit photo : G. Rodier

Bruchie des Vosges



Crédit photo : M. Luth, 2009.

9 espèces d'invertébrés

Moule perlière
Écrevisse à pieds blancs
Lucane cerf-volant
Grand Capricorne
Pique-prune
Damier de la Succise
Écaille chinée
Agrion de Mercure
Cordulie à corps fin



Crédit photo : PNRML

Sonneur à ventre jaune



Crédit photo : Kathy2408 (CC BY-SA 4.0)

Autres espèces remarquables

Busard Saint-Martin
Alouette lulu
Chat forestier
Crapaud calamite
Grenouille agile
Coronelle lisse
Leucorrhine douteuse
Lycopode en massue
Isoète à spores spinuleuses
etc. , etc.

PARC NATUREL RÉGIONAL DE MILLEVACHES EN LIMOUSIN

Parc Naturau Regionau de Miuvachas en Lemosin



Bilan d'animation depuis le dernier COPIL : 06/01/2022

Site Natura 2000 FR7401148

Z.S.C. « Haute Vallée de la Vienne »



Parc
naturel
régional
de Millevaches
en Limousin

Une autre vie s'invente ici

► 1 contrat Natura 2000 non-agricole non-forestier en cours en 2022 :

Année début contrat	Contractant	Type de contrat	Actions mobilisées	Montant total	Chiffres clés du contrat	Communes concernées
2020	Privé	Ni-Ni	N01Pi - Chantier lourd de restauration de milieux ouverts par débroussaillage	114 122,40 €	14,7 Ha de tourbière/zone humide rouvertes via du bûcheronnage sélectif	Tarnac (19)
			N03Pi - Équipements pastoraux dans le cadre d'un projet de génie écologique		<ul style="list-style-type: none"> 6759 ml de clôtures pour ovins 26 portes 4 passerelles (passage de rivière) 	
			N03Ri - Gestion pastorale d'entretien des milieux ouverts dans le cadre d'un projet de génie écologique		<ul style="list-style-type: none"> 37,51 Ha de milieux naturels parqués 1 plan de gestion pastorale (année "n") + 1 analyse et un document de réajustement (année "n+1") 	
Réf. OSIRIS : RLIM070620DT0190017						

- **1^{ère} phase de travaux (du 16/11/2020 au 08/09/2021)** : rouverture de milieu ; passerelles ; plan de gestion pastoral
- **2^{ème} phase de travaux (du 08/09/2021 au 11/05/2022)** : clôtures en zone 3 et zone 2
- **Dernière phase de travaux (du 11/05/2022 au 30/09/2022)** : clôtures en zone 1 ; diagnostic de la 1^{ère} année de pâturage

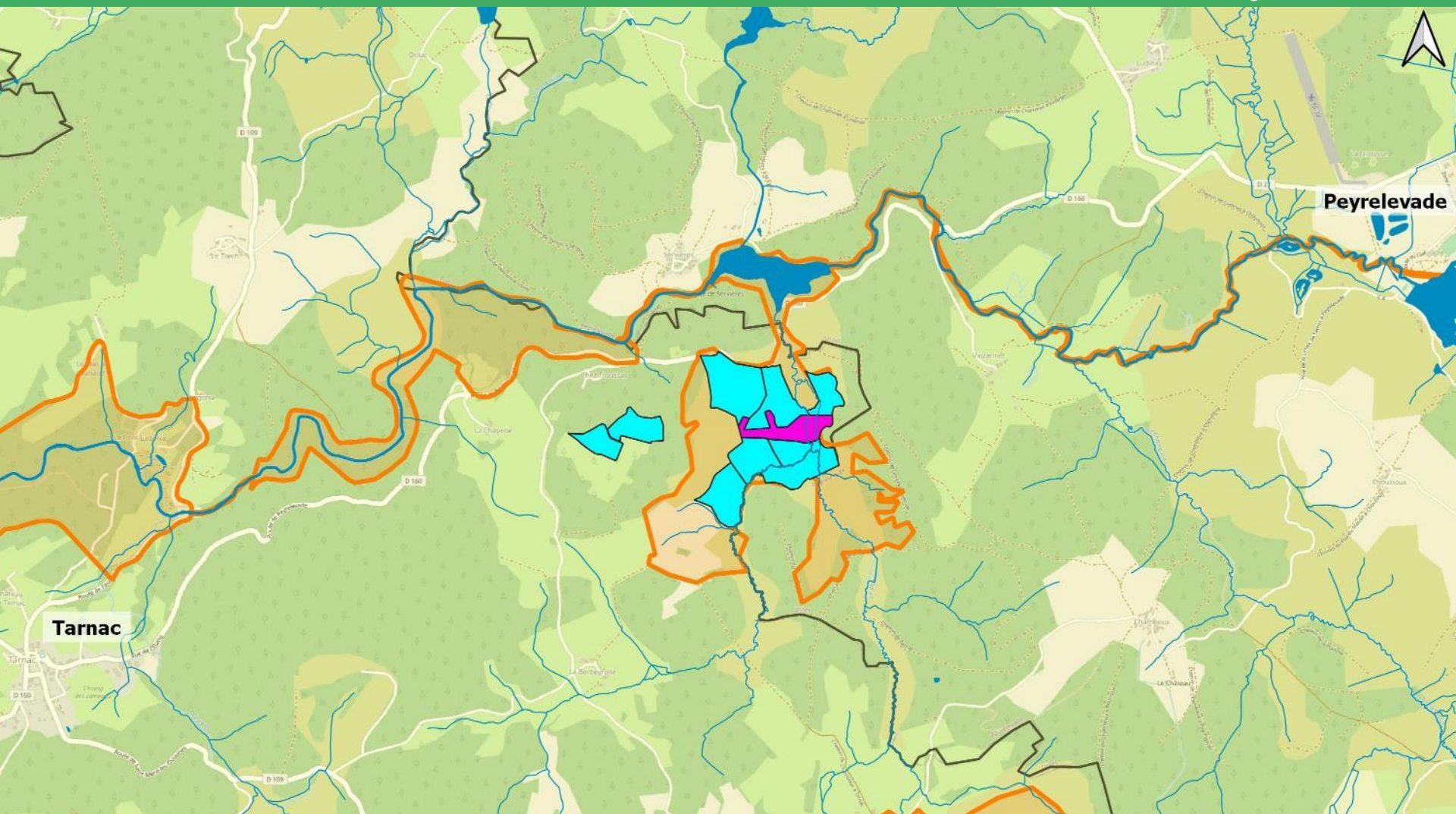
► 1 PLAE (outil de restauration de milieux du PNRML) en appui de ce contrat ni-ni à Tarnac

- **Nombreux dossiers administratifs** : Dossier de demande de subvention du PLAE ; Demande de défrichement ; Examen au cas par cas ; Étude d'incidence Natura 2000 ; Dossier de déclaration IOTA (rubriques 3.1.2.0 et 3.1.5.0)
- **Travaux effectués (d'août à octobre 2022)** : Broyage des rémanents d'une ancienne coupe forestière et pose d'équipements pastoraux (clôtures et descente aménagée)

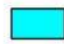

Carte de localisation générale des actions de génie écologique





COPIL FR7401148 – Treignac, le 01/12/2022



Actions de génie écologique


-  Emprise du contrat N2000 ni-ni
-  Emprise du PLAE

Autres

-  Z.S.C. "Haute Vallée de la Vienne"
-  Z.P.S. "Plateau de Millevaches"

 Surfaces en eau

 Cours d'eau

 Communes du parc (2018-2033)

Carte récapitulative du projet global de génie écologique à Tarnac (19)



COPIL FR7401148 – Treignac, le 01/12/2022

Opérations de restauration/sauvegarde de milieux (tourbières, landes sèches, zones humides, etc.) via la mise en place d'une activité pastorale adaptée

Contrat N2000 ni-ni (Réf. OSIRIS : RLIM070620DT0190017)

Action N01Pi

- Localisation des coupes de bois sélectives (rejets de ligneux, etc.)

Actions N03Pi et N03Ri

- Passerelles pour bétail (franchissement des rivières)
- Portes dans clôtures ursus
- Clôtures fixes type ursus
- Clôtures électriques (mise en défens des cours d'eau)
- Enclos de pâturage

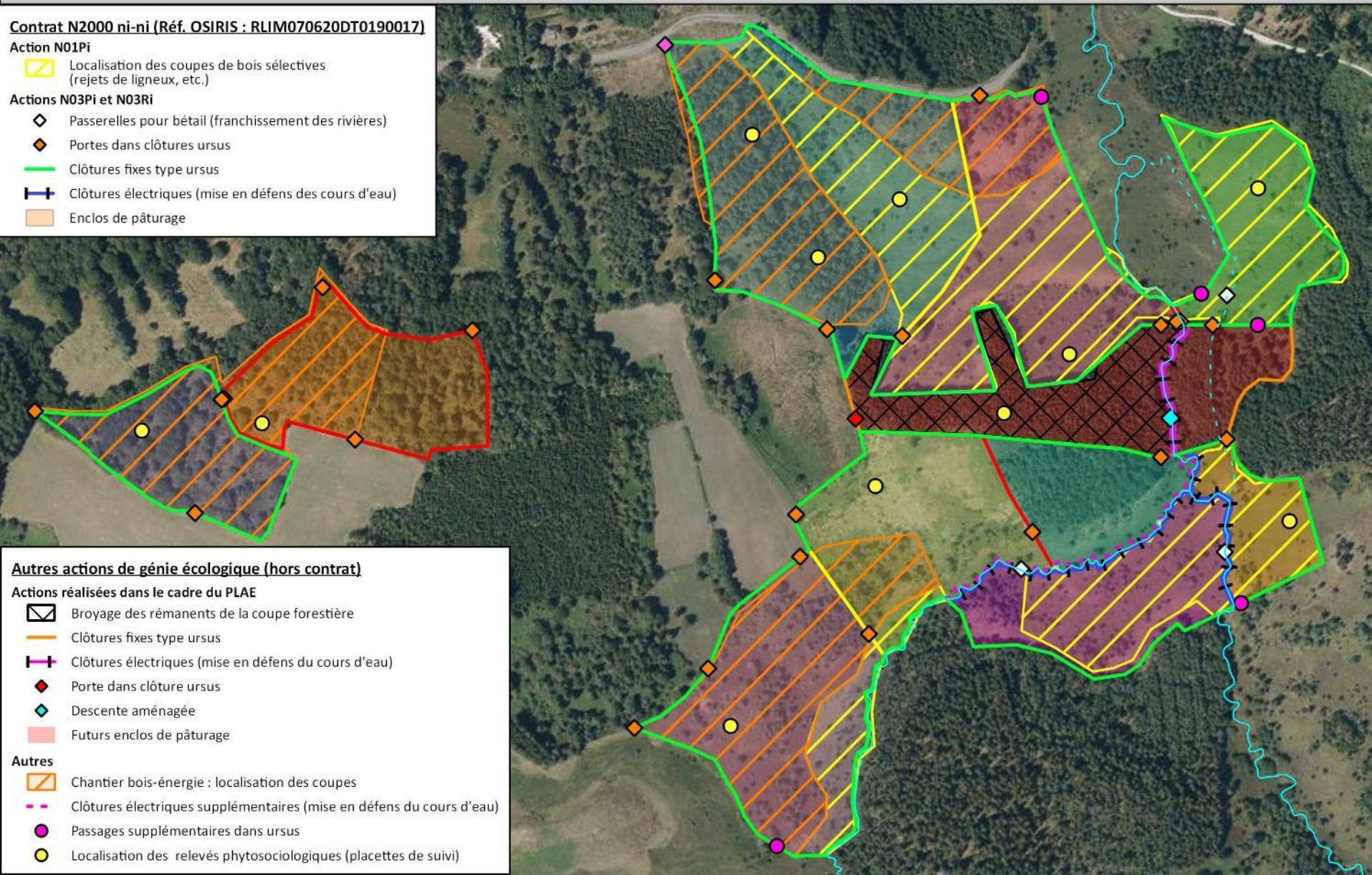
Autres actions de génie écologique (hors contrat)

Actions réalisées dans le cadre du PLAE

- Broyage des rémanents de la coupe forestière
- Clôtures fixes type ursus
- Clôtures électriques (mise en défens du cours d'eau)
- Porte dans clôture ursus
- Descente aménagée
- Futurs enclos de pâturage

Autres

- Chantier bois-énergie : localisation des coupes
- Clôtures électriques supplémentaires (mise en défens du cours d'eau)
- Passages supplémentaires dans ursus
- Localisation des relevés phytosociologiques (placettes de suivi)

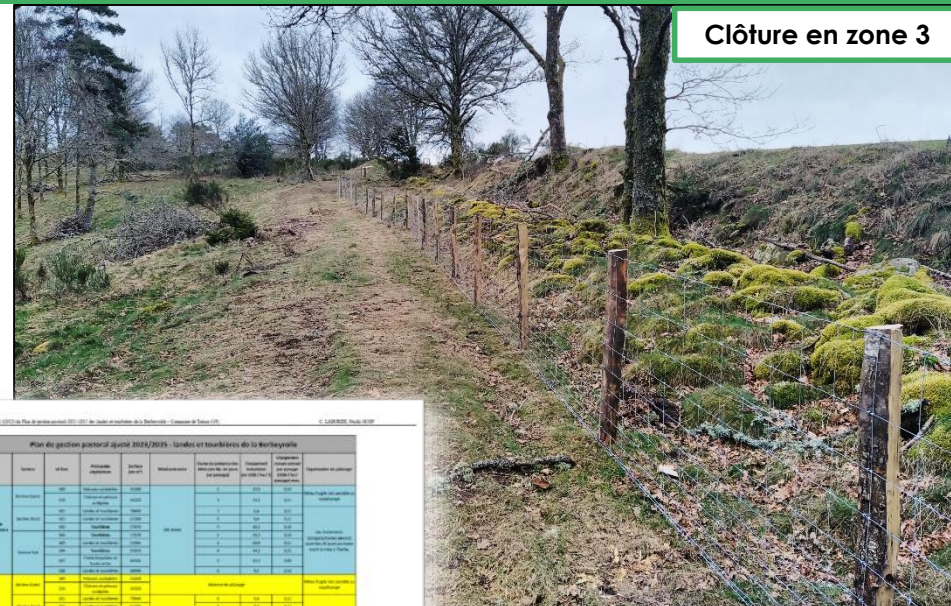


Opérations réalisées en 2022

Contrat N2000 ni-ni



COPIL FR7401148 – Treignac, le 01/12/2022



Clôture en zone 2

Clôture en zone 3

Diagnostic à n+1 du plan de gestion pastoral



Clôture en zone 1

Pâturage 2022

Opérations réalisées en 2022

PLAE



COPIL FR7401148 – Treignac, le 01/12/2022

Broyage localisé des rémanents



Descente aménagée



Clôture ursus + porte



Clôture électrique (mise en défens cours d'eau)

Opérations de génie écologique

Avant travaux



COPIL FR7401148 – Treignac, le 01/12/2022

Opérations de restauration/sauvegarde de milieux (tourbières, landes sèches, zones humides, etc.) via la mise en place d'une activité pastorale adaptée



Zone avant travaux

Opérations de génie écologique

Avant travaux



COPIL FR7401148 – Treignac, le 01/12/2022

Opérations de restauration/sauvegarde de milieux (tourbières, landes sèches, zones humides, etc.) via la mise en place d'une activité pastorale adaptée



Zone après travaux

► 2022 : 2 nouveaux secteurs prospectés pour des contrats forestiers

• 1 secteur sur Faux-la-Montagne :

- Zones favorables pour 2 contrats N2000 forestiers
 - dossiers de proposition envoyés à chaque propriétaire
 - ↳ Pas de réponse
- Très belle hêtraie à houx en partie Sud de ce secteur
 - parcellaire trop petit
 - propriétaires différents d'une parcelle à l'autre
 - parcelle parfois souscrite pour partie à la PAC
 - ↳ Pas de possibilité de contractualisation

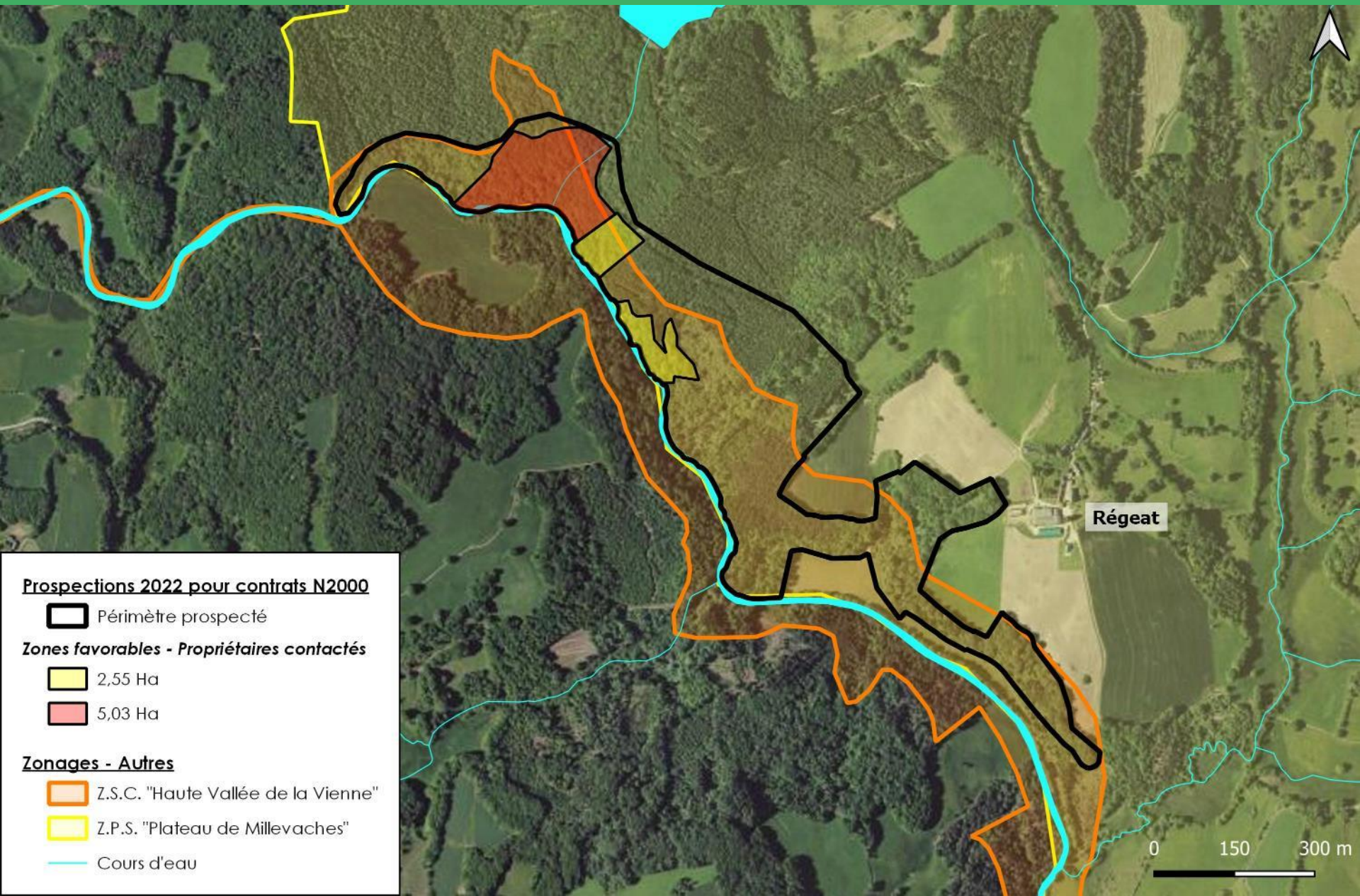
• 1 secteur sur Rempnat/Tarnac :

- Zones favorables pour 3 contrats N2000 forestiers
 - dossiers de proposition envoyés à chaque propriétaire
 - ↳ Pas de réponse

Recherche de nouveaux contrats



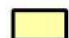
COPIL FR7401148 – Treignac, le 01/12/2022



Prospections 2022 pour contrats N2000

 Périmètre prospecté

Zones favorables - Propriétaires contactés

 2,55 Ha

 5,03 Ha

Zonages - Autres

 Z.S.C. "Haute Vallée de la Vienne"

 Z.P.S. "Plateau de Millevaches"

 Cours d'eau

Régeat

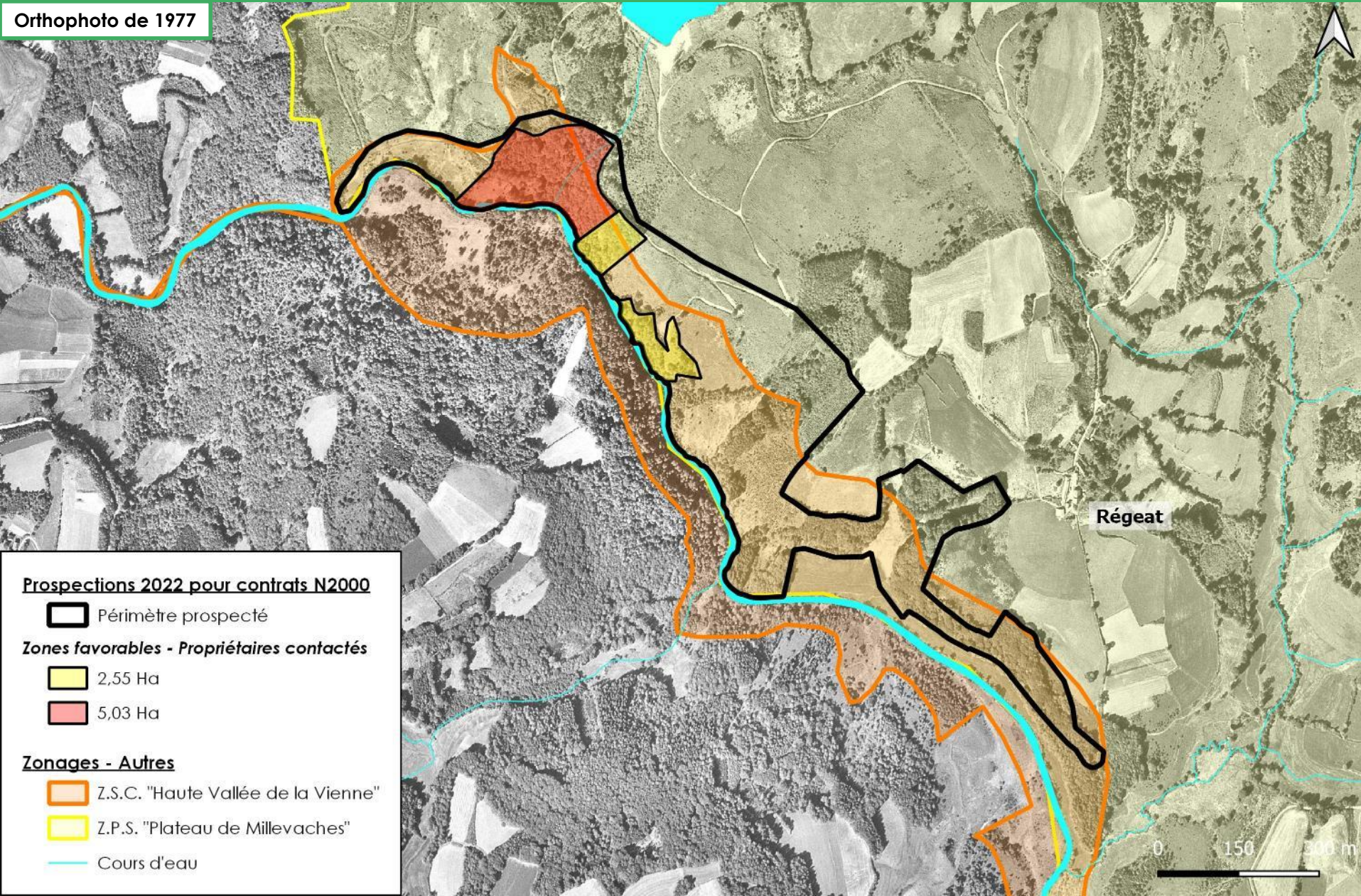
0 150 300 m

Recherche de nouveaux contrats



COPIL FR7401148 – Treignac, le 01/12/2022

Orthophoto de 1977



Régeat

Prospections 2022 pour contrats N2000

Périmètre prospecté

Zones favorables - Propriétaires contactés

2,55 Ha

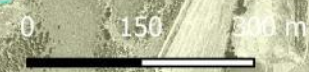
5,03 Ha

Zonages - Autres

Z.S.C. "Haute Vallée de la Vienne"

Z.P.S. "Plateau de Millevaches"

Cours d'eau







Recherche de nouveaux contrats





COPIL FR7401148 – Treignac, le 01/12/2022

Prospections 2022 pour contrats N2000

 Périmètre prospecté

Zones favorables - Propriétaires contactés

 5,53 Ha

 2,75 Ha

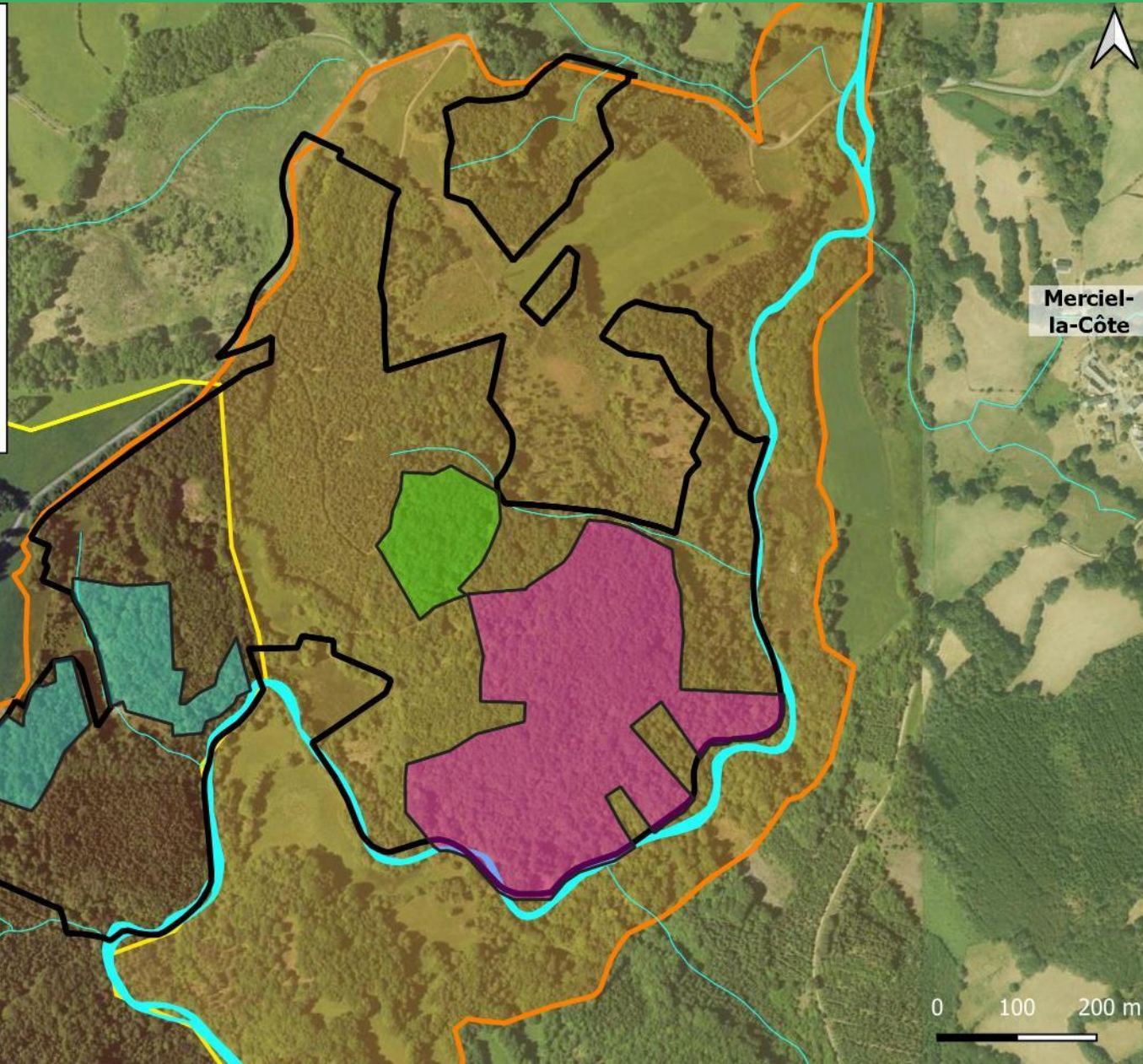
 16,03 Ha

Zonages - Autres

 Z.S.C. "Haute Vallée de la Vienne"

 Z.P.S. "Plateau de Millevaches"

 Cours d'eau



Merciel-la-Côte

0 100 200 m

Recherche de nouveaux contrats



COPIL FR7401148 – Treignac, le 01/12/2022

Prospections 2022 pour contrats N2000

Périmètre prospecté

Zones favorables - Propriétaires contactés

5,53 Ha

2,75 Ha

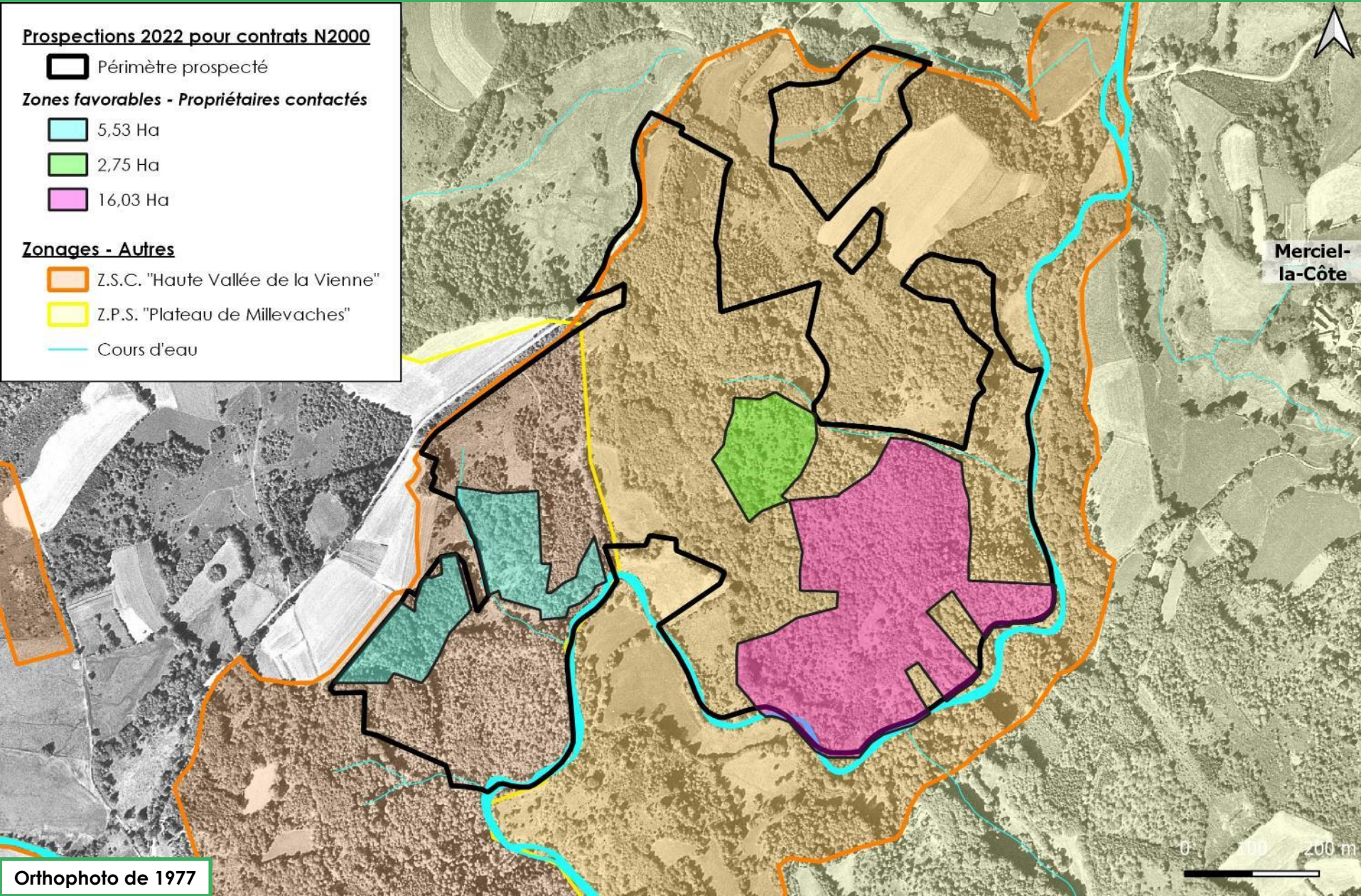
16,03 Ha

Zonages - Autres

Z.S.C. "Haute Vallée de la Vienne"

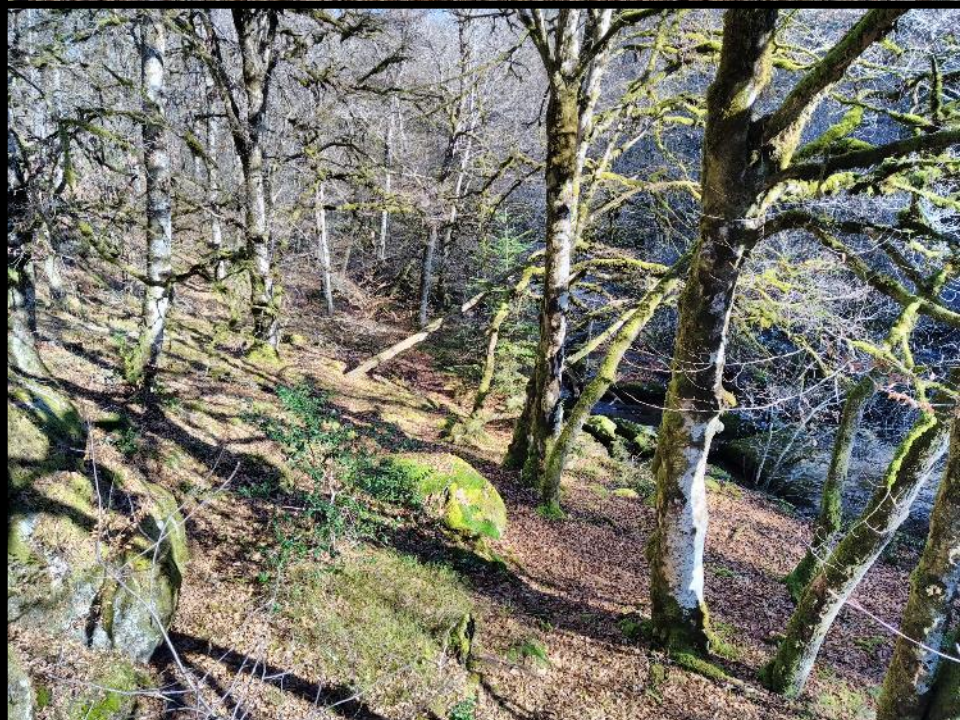
Z.P.S. "Plateau de Millevaches"

Cours d'eau



Merciel-la-Côte

Orthophoto de 1977



► 2022-2023 : Année de transition supplémentaire en attendant la nouvelle PAC

- Prolongation possible d'1 an pour les engagements qui ont pris fin au printemps 2022
- Pas de possibilité d'engager de nouvelles parcelles (sauf pour la mesure LI_PNRM_SHP01 sur 1 année)
- Certains changements possibles (p.ex. retrait d'une ou plusieurs parcelles, modification de mesure)
 - ↳ Cartes à refaire + Diagnostics et plans de travaux ou de gestion pastorale à réactualiser

→ **Animation 2022** : Accompagnement de **2 agriculteurs** dans l'emprise de la Z.S.C. (pour des modifications)

► PAC 2023-2027 : Nouvelles mesures MAEc

- La DRAAF Nouvelle-Aquitaine a identifié **5 enjeux majeurs** (pastoralisme, biodiversité, eau, bien-être animal et climat)
- Le PNR a postulé comme opérateur pour 2 PAEC :

↳ **Enjeu Pastoralisme** :

- territoire PNRM + territoire Z.P.S. hors Parc (à St-Pierre-Bellevue)
- avec les mesures « Systèmes herbagers et pastoraux » et « Surfaces herbagères et pastorales »

↳ **Enjeu Biodiversité** :

- territoire PNRM + territoire ZPS hors Parc (à St-Pierre-Bellevue) + Z.S.C. « Haute Vallée de la Vienne » hors parc et bassins versants de ses affluents (Maulde et Combade)
- avec les mesures : « Préservation des milieux humides », « Amélioration de la gestion par le pâturage », « Protection des espèces », « Maintien de l'ouverture de milieux », « Ligneux », « Création de couverts d'intérêt faunistique et floristique favorables aux pollinisateurs et aux oiseaux communs des milieux agricoles », « Amélioration de la gestion des surfaces herbagères et pastorales par le pâturage ».

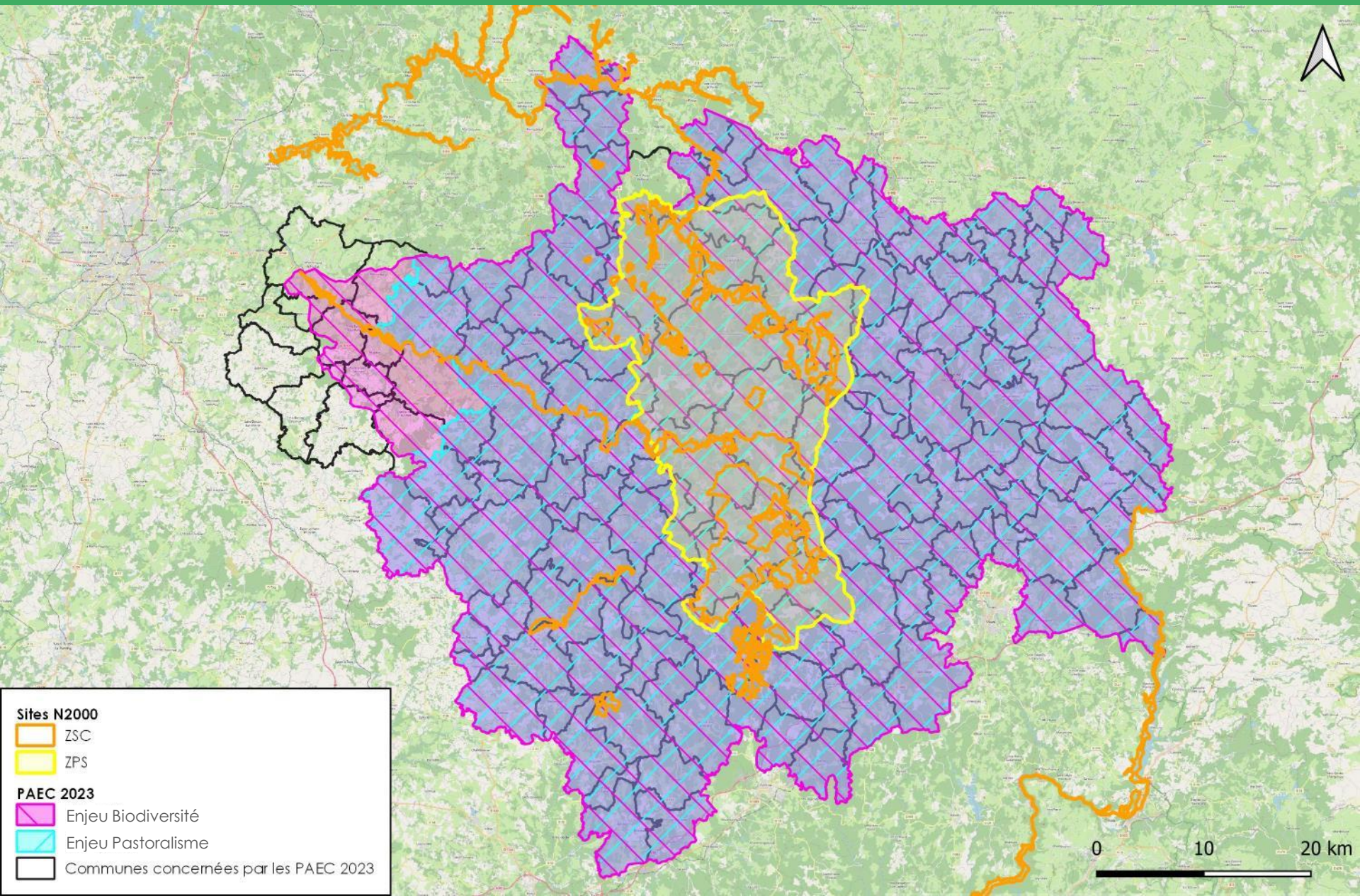
→ **Animation 2022** :

- Préparation à la nouvelle programmation : Participation aux réunions/webinaires/discussions sur le sujet.
- Préparation aux nouveaux PAEC : délimitation des périmètres, choix et appropriation des nouvelles mesures, critères de sélection, etc.

MAEc – Carte des PAEC 2023-2027



COPIL FR7401148 – Treignac, le 01/12/2022



Sites N2000

ZSC

ZPS

PAEC 2023

Enjeu Biodiversité

Enjeu Pastoralisme

Communes concernées par les PAEC 2023

► 2022 : 12 dossiers

• 4 dossiers sur la thématique forestière :

- Coupes / reboisements ; dossier compensation carbone (*Saint-Setiers, 19*)
- Règlement Type de Gestion (*Saint-Setiers, 19*)
- Plan simple de Gestion (*Tarnac, 19*)
- Retrait d'embâcle (*Eymoutiers, 87*)

• 3 dossiers sur la thématique milieux/espèces aquatiques :

- Pêche électrique (*Saint-Setiers, 19*)
- Travaux d'amélioration de la continuité écologique (*Saint-Léonard-de-Noblat, 87*)
- Suivi dossier : Réhausse barrage Charnaillat + arasement seuil des Varaches (*Eymoutiers, 87*)

• 3 dossiers de manifestations sportives :

- Trails (*Eymoutiers, 87*)
- « The Race 2022 »

(20 communes concernées sur les 3 départements, soit 13 en Corrèze : Bugeat, Chamberet, l'Eglise-aux-Bois, Gourdon-Murat, Lestards, Pérols-sur-Vézère, Peyrelevade, Saint-Hilaire-les-Courbes, Tarnac, Toy-Viam, Treignac, Veix, Viam ; **3 en Creuse :** Faux-la-Montagne, Gentioux-Pigerolles, Royère-de-Vassivière ; **4 en Haute-Vienne :** Beaumont-du-Lac, Eymoutiers, Peyrat-le-Château, Saint-Amand-le-Petit)

- « Ronde des Lacs 2022 »

(16 communes concernées sur les 3 départements, soit 7 en Corrèze : Bugeat, Pérols-sur-Vézère, Peyrelevade, Saint-Merd-les-Oussines, Tarnac, Toy-Viam, Viam ; **3 en Creuse :** Faux-la-Montagne, Royère-de-Vassivière, La Villedieu ; **6 en Haute-Vienne :** Beaumont-du-Lac, Eymoutiers, Nedde, Peyrat-le-Château, Rempnat, Saint-Amand-le-Petit)

• 2 dossiers sur des projets agricoles (dossiers Enregistrement ICPE) :

- Extension ateliers porcins (*Bujaleuf, 87*). Exploitation de 425 ha, épandage de digestats sur 344 ha. 3459 Animaux-Equivalents. Surface projet bâtiments : 9000m². Méthaniseur (1400 m³), Préfosse et Fosse de stockage du digestat (4400 m³) à 60 m en amont d'un petit affluent direct de la Vienne.
- Création élevage porcin (*Augne, 87*). Exploitation de 225 ha, épandage de lisiers sur 155 ha. 880 Animaux-Equivalents. Surface projet bâtiment : +/- 1000m².

Dossier d'évaluation d'incidences



COPIL FR7401148 – Treignac, le 01/12/2022

Avis - sollicitations 2022

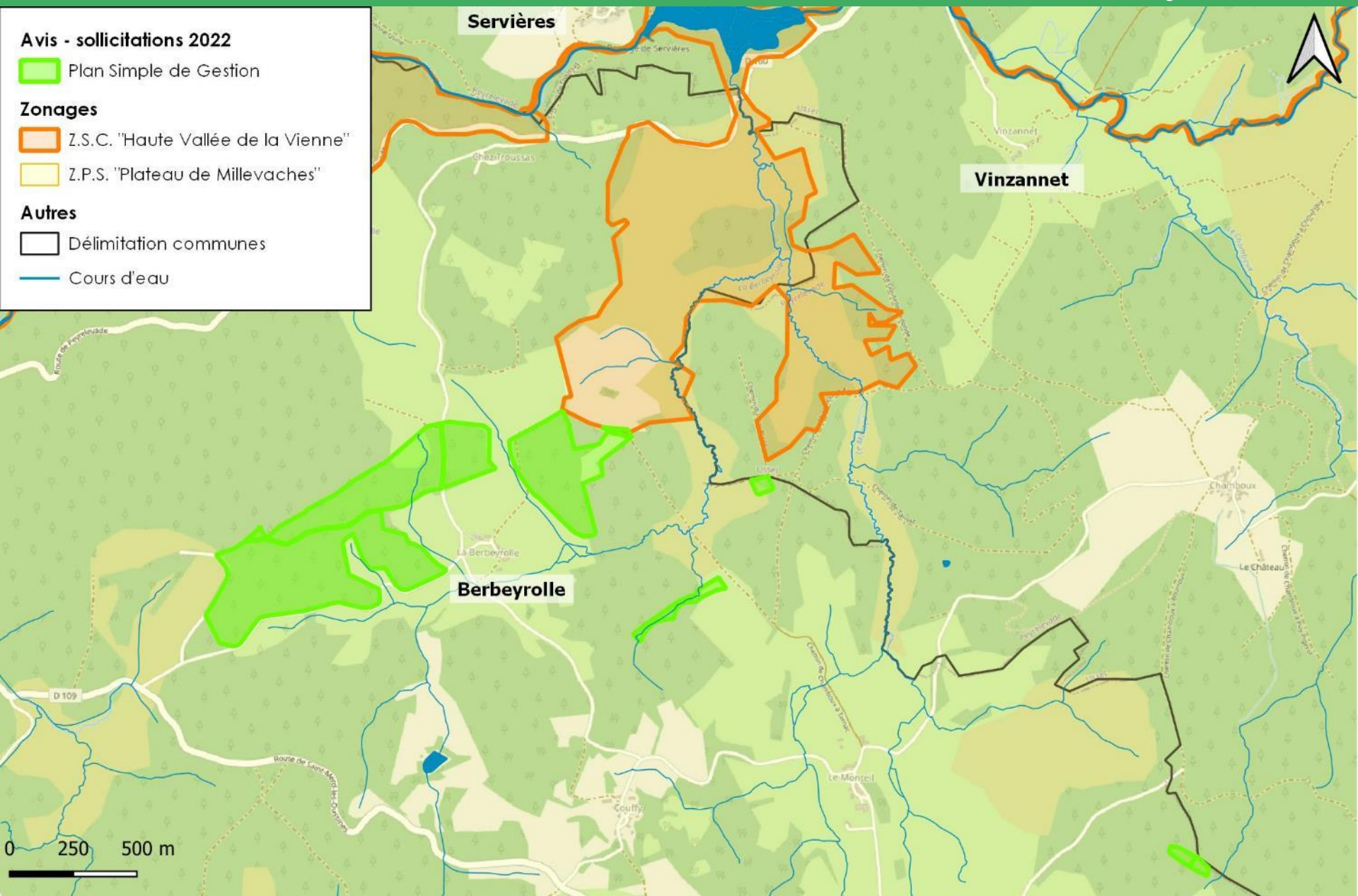
- Plan Simple de Gestion

Zonages

- Z.S.C. "Haute Vallée de la Vienne"
- Z.P.S. "Plateau de Millevaches"

Autres

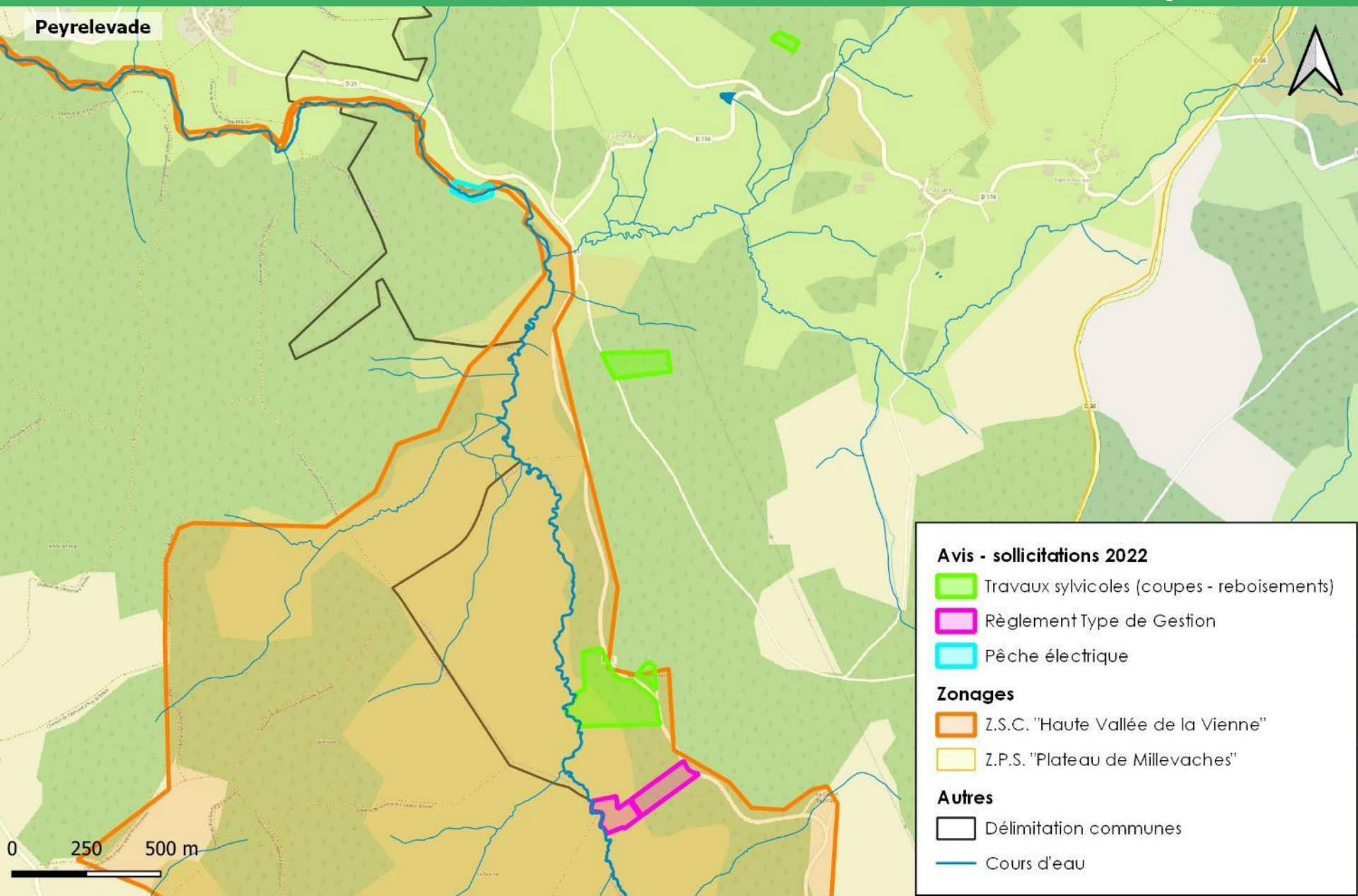
- Délimitation communes
- Cours d'eau



Dossier d'évaluation d'incidences



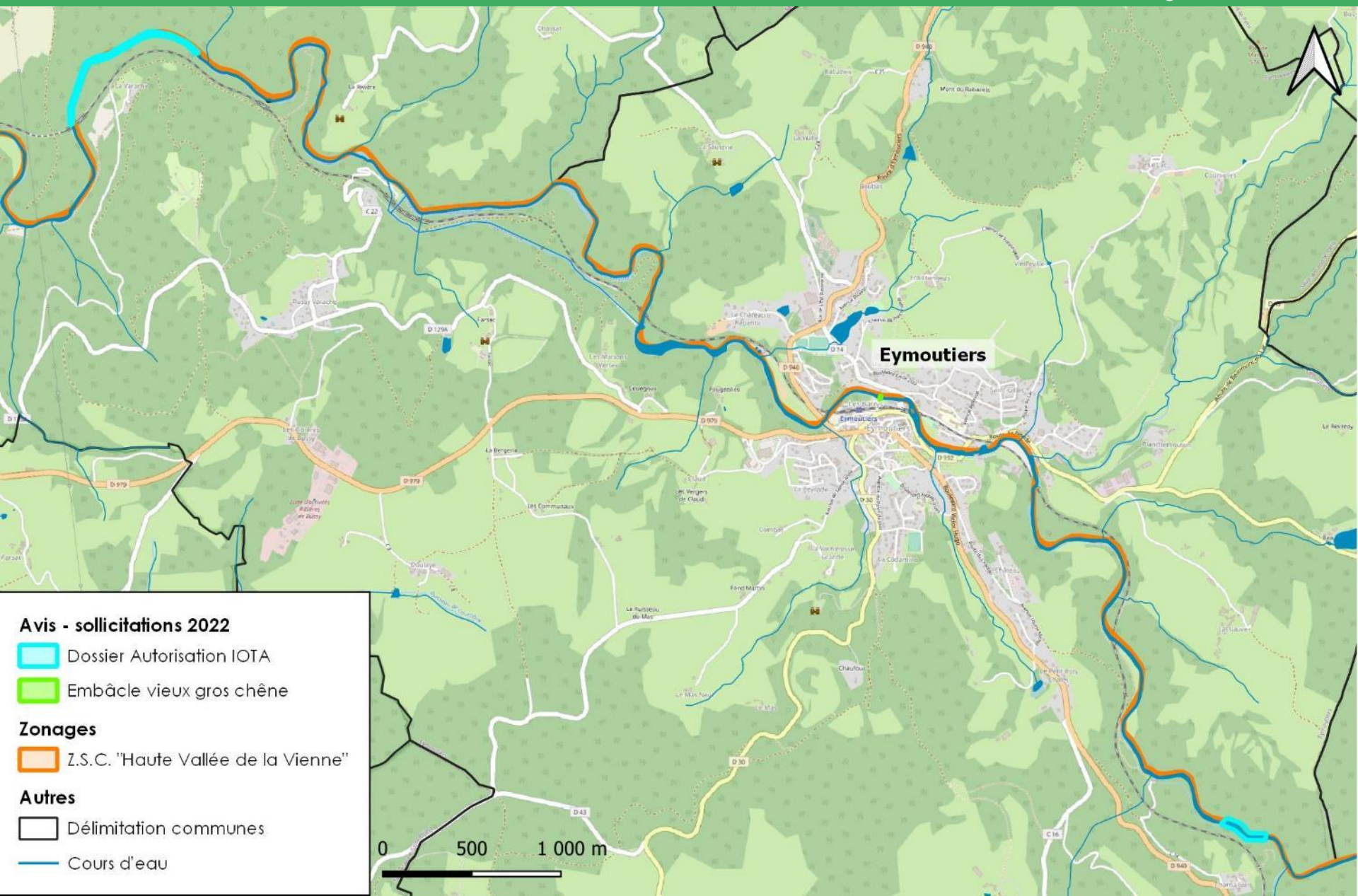
COPIL FR7401148 – Treignac, le 01/12/2022



Dossier d'évaluation d'incidences



COPIL FR7401148 – Treignac, le 01/12/2022



Avis - sollicitations 2022

- Dossier Autorisation IOTA
- Embâcle vieux gros chêne

Zonages

- Z.S.C. "Haute Vallée de la Vienne"

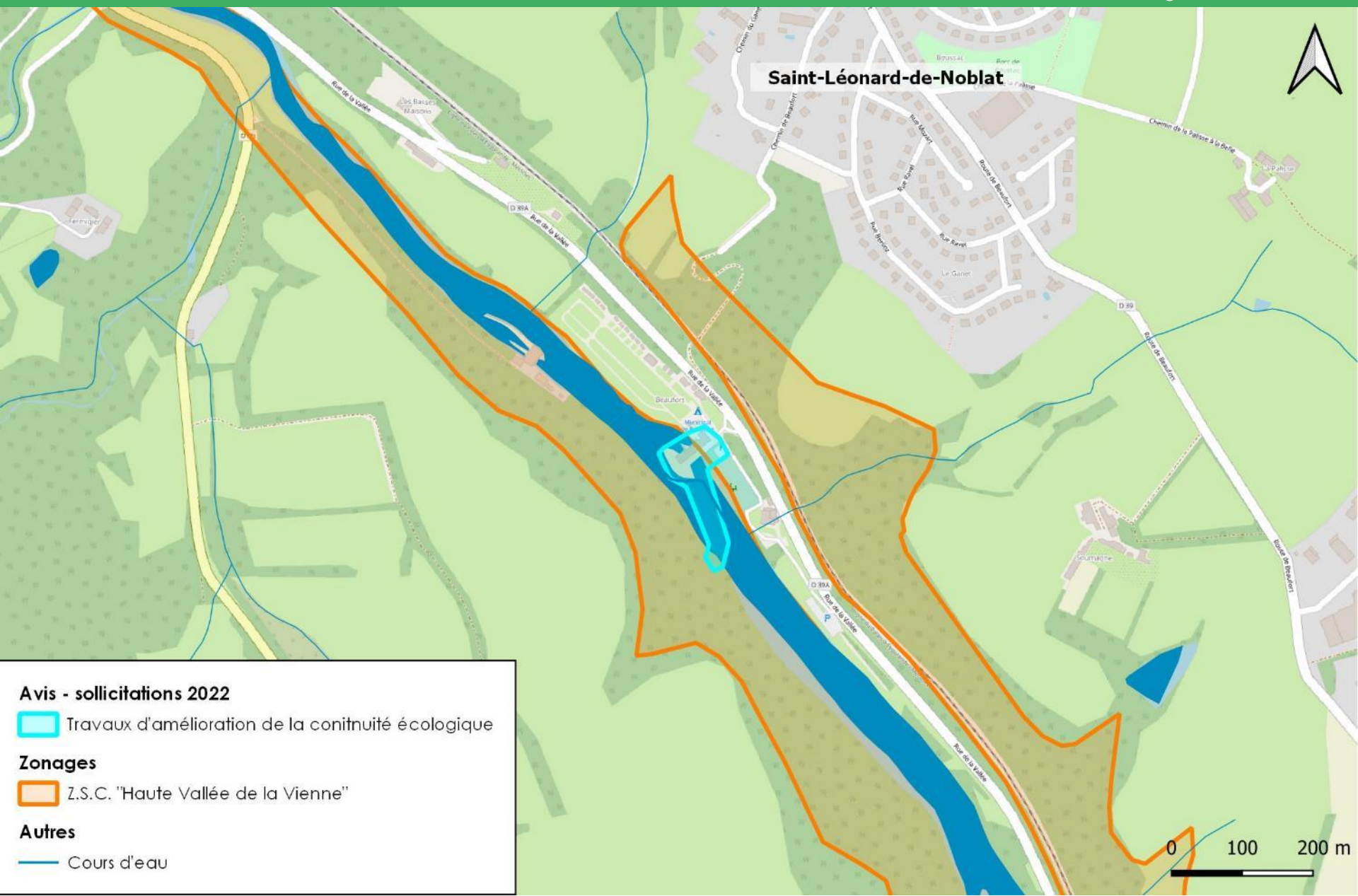
Autres

- Délimitation communes
- Cours d'eau

Dossier d'évaluation d'incidences




COPIL FR7401148 – Treignac, le 01/12/2022



Saint-Léonard-de-Noblat

Avis - sollicitations 2022

 Travaux d'amélioration de la conitnuité écologique

Zonages

 Z.S.C. "Haute Vallée de la Vienne"

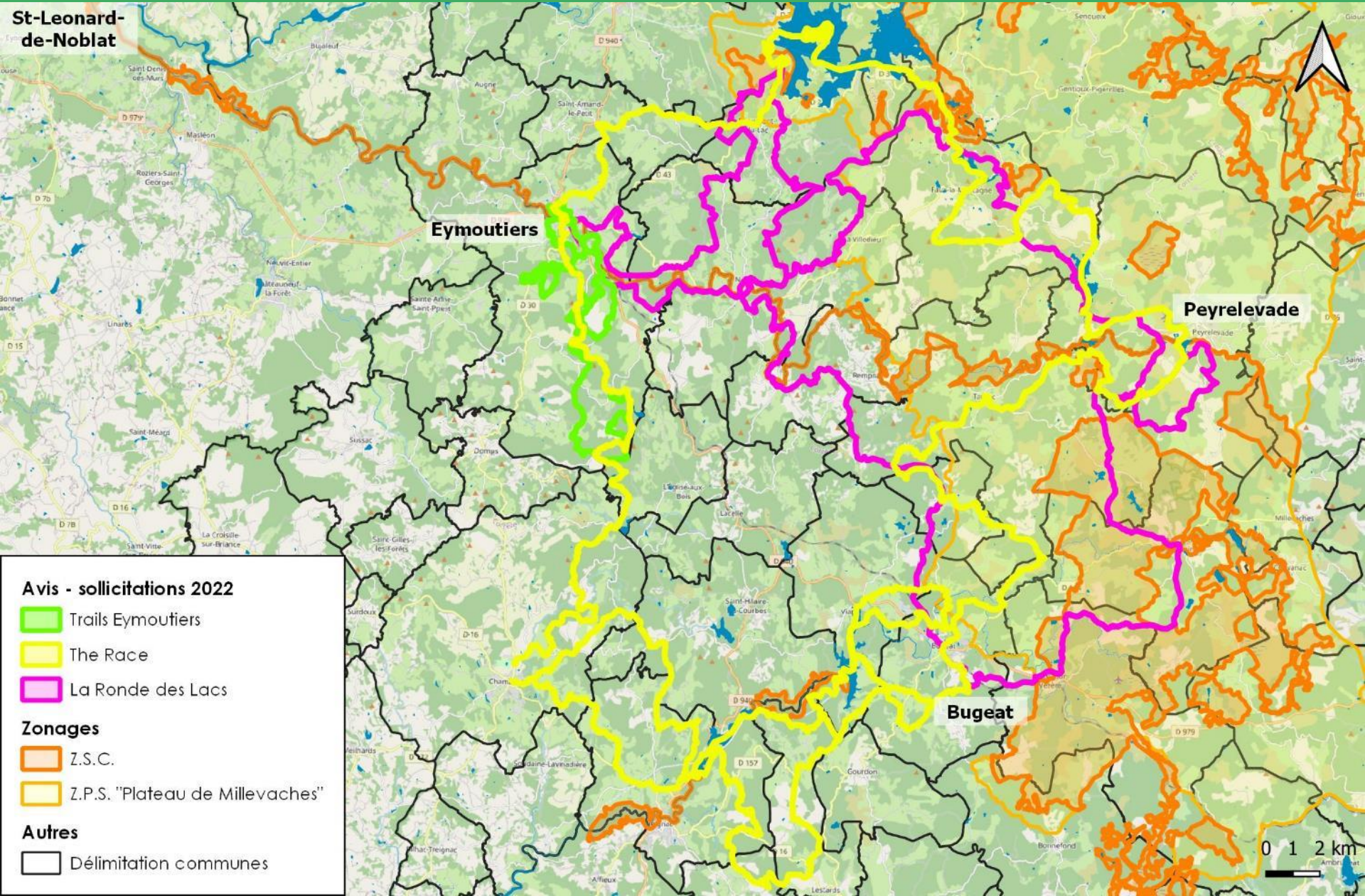
Autres

 Cours d'eau

Dossier d'évaluation d'incidences



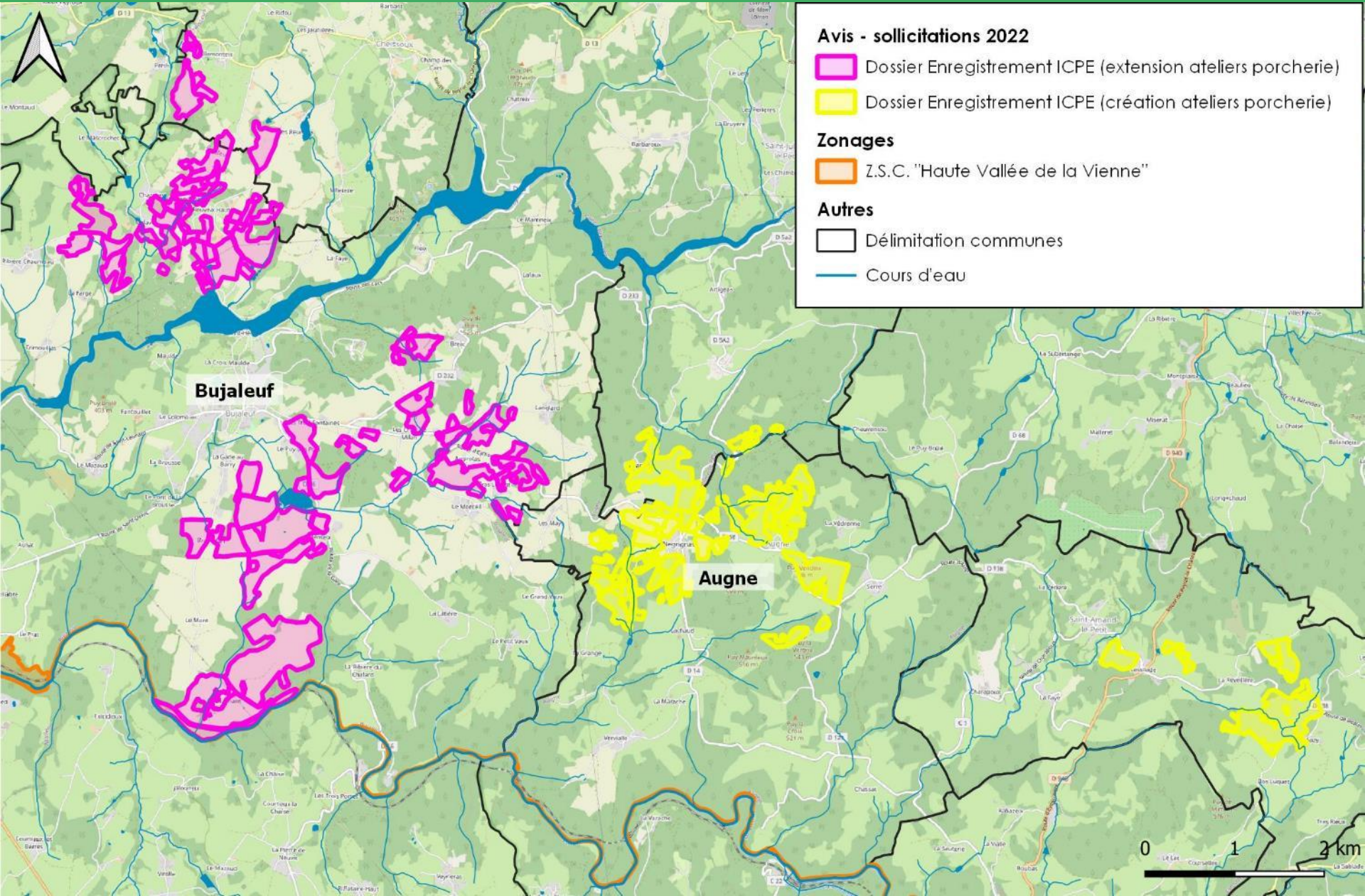
COPIL FR7401148 – Treignac, le 01/12/2022



Dossier d'évaluation d'incidences



COPIL FR7401148 – Treignac, le 01/12/2022



Avis - sollicitations 2022

 Dossier Enregistrement ICPE (extension ateliers porcherie)

 Dossier Enregistrement ICPE (création ateliers porcherie)

Zonages

 Z.S.C. "Haute Vallée de la Vienne"

Autres

 Délimitation communes

 Cours d'eau



► En 2022 :

- **Données spontanées** (animatrice/autres animateurs/technicien)
 - ↳ 147 nouvelles données recueillies dans la Z.S.C. dont 18 données concernent 8 espèces d'intérêts communautaires

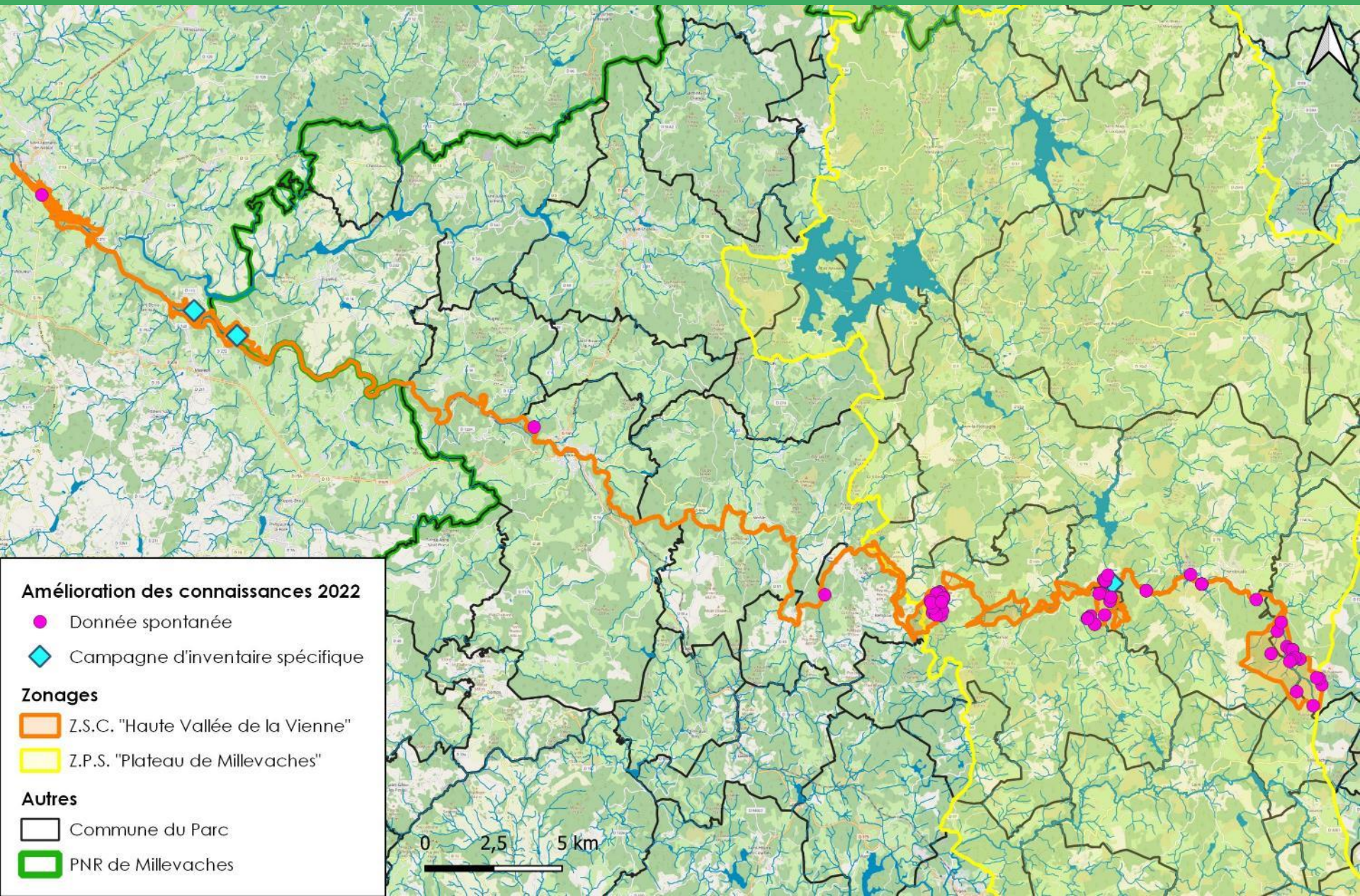
- **2 campagnes d'inventaires spécifiques auxquelles l'animatrice du site a participé :**
 - **19 juillet 2022 – Inventaire orchestré par le CBNMC :**
 - Étude sur les **herbiers aquatiques** de Nouvelle-Aquitaine entre 2022 et 2024 (soutien financier : DREAL)
 - Prospection en barque sur la retenue de Servières et en amont direct sur un petit tronçon de l'affluence de la Vienne
 - ↳ Découverte d'une végétation de 9500 m² de *Nitelletum flexilis* au Sud de la retenue
 - ↳ D'après une récente interprétation du manuel des Cahiers d'habitats, le MNHN et le réseau des CBN considèrent que l'habitat 3140-2 « Communautés à characées des eaux oligo-mésotrophes faiblement acides à faiblement alcalines » relève d'une logique « biotope » et que la présence de l'une de ses végétations caractéristiques (dans notre cas, le *Nitelletum flexilis*) permet de considérer toute la masse d'eau comme relevant du 3140-2 (dans notre cas **toute la masse d'eau du lac de Servières devient donc « habitat d'intérêt communautaire »**, on ne se limiterait donc pas au seuls 9500 m² mais à +/- 3,1 ha).
 - Recherche également d'espèces particulières (Isoète à spores épineuses, Littorelle à une fleur, Flûteau nageant, Utriculaire mineure)
 - ↳ Non observées le jour de la prospection

 - **22 juillet 2022 – Inventaire orchestré par LNE :**
 - Prélèvement ADNe positif à la **Moule Perlière** en 2021 en amont du Pont du rateau (St-Denis-des-Murs, 87) = présence d'au moins 1 individu de Moule perlière sur les 5 Km en amont de ce prélèvement
 - Recherche d'individus de Moules perlières au bathyscope
 - 2 tronçons de la Vienne parcourus (St-Denis-des-Murs et Masléon, 87)
 - ↳ Pas de Moule perlière observée

Amélioration des connaissances



COPIL FR7401148 – Treignac, le 01/12/2022



Amélioration des connaissances 2022

- Donnée spontanée
- ◆ Campagne d'inventaire spécifique

Zonages

- ▭ Z.S.C. "Haute Vallée de la Vienne"
- ▭ Z.P.S. "Plateau de Millevaches"

Autres

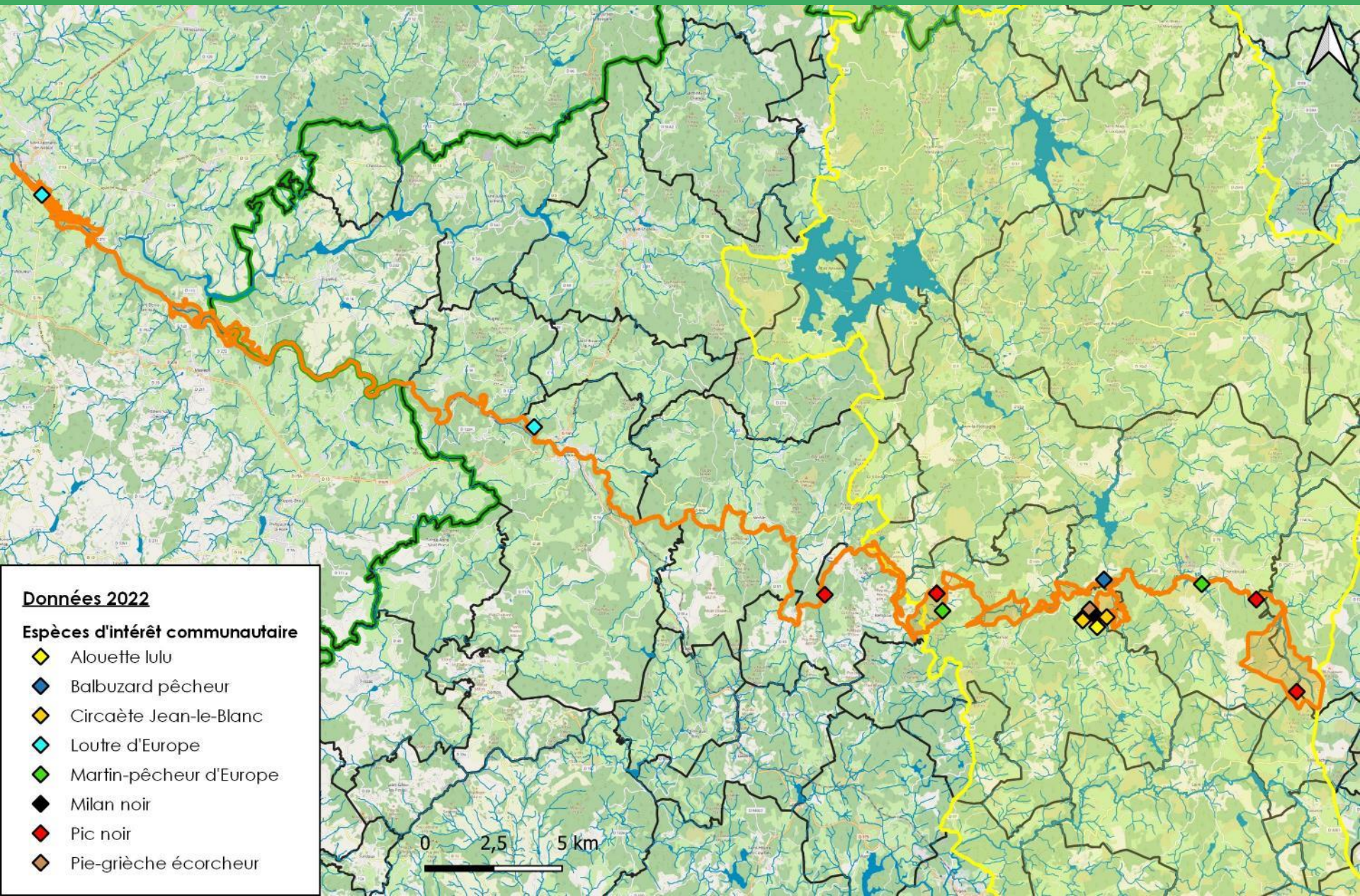
- ▭ Commune du Parc
- ▭ PNR de Millevaches

0 2,5 5 km

Amélioration des connaissances



COPIL FR7401148 – Treignac, le 01/12/2022



Données 2022

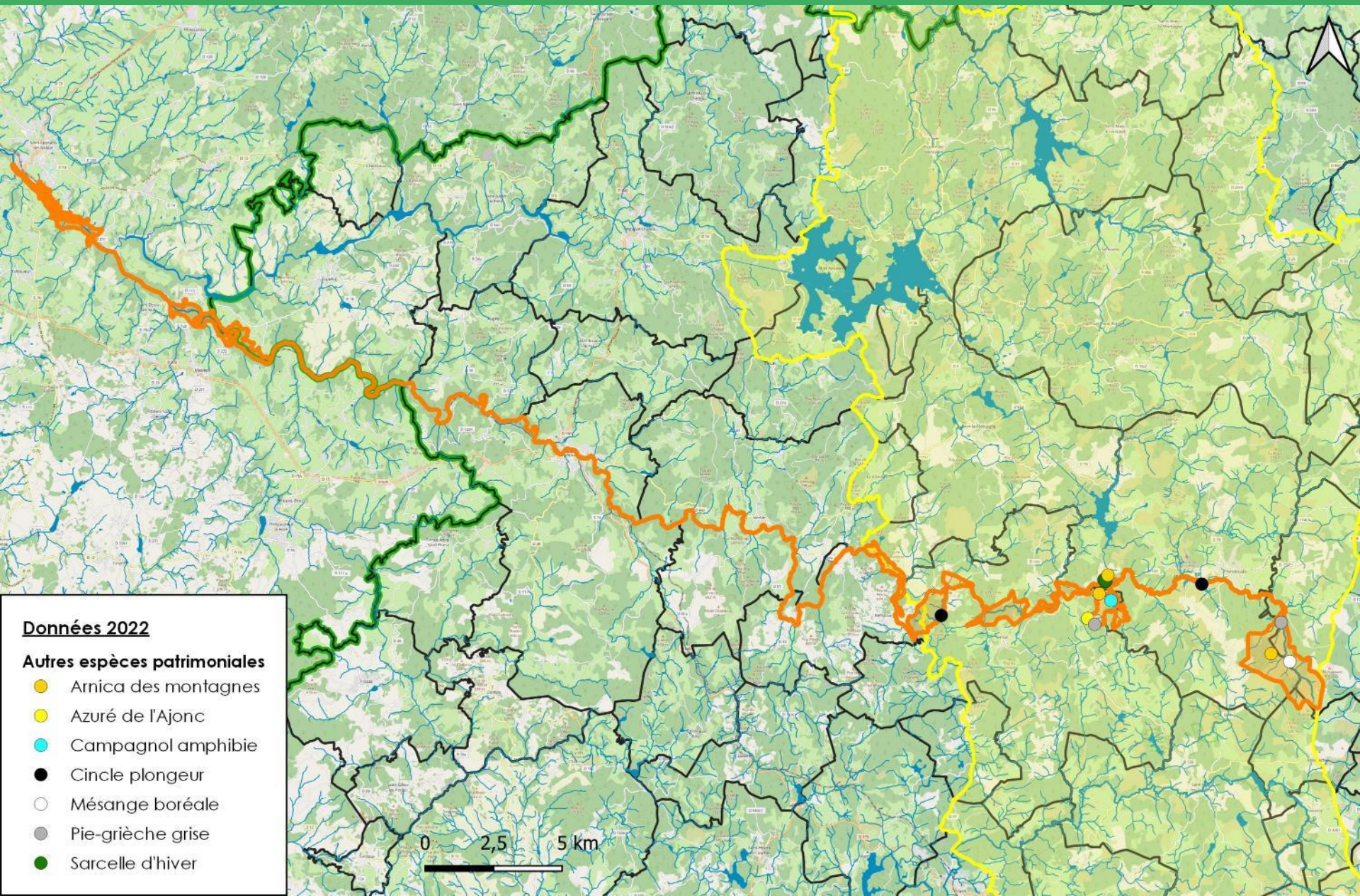
Espèces d'intérêt communautaire

- ◆ Alouette lulu
- ◆ Balbuzard pêcheur
- ◆ Circaète Jean-le-Blanc
- ◆ Loutre d'Europe
- ◆ Martin-pêcheur d'Europe
- ◆ Milan noir
- ◆ Pic noir
- ◆ Pie-grièche écorcheur

Amélioration des connaissances



COPIL FR7401148 – Treignac, le 01/12/2022



Données 2022

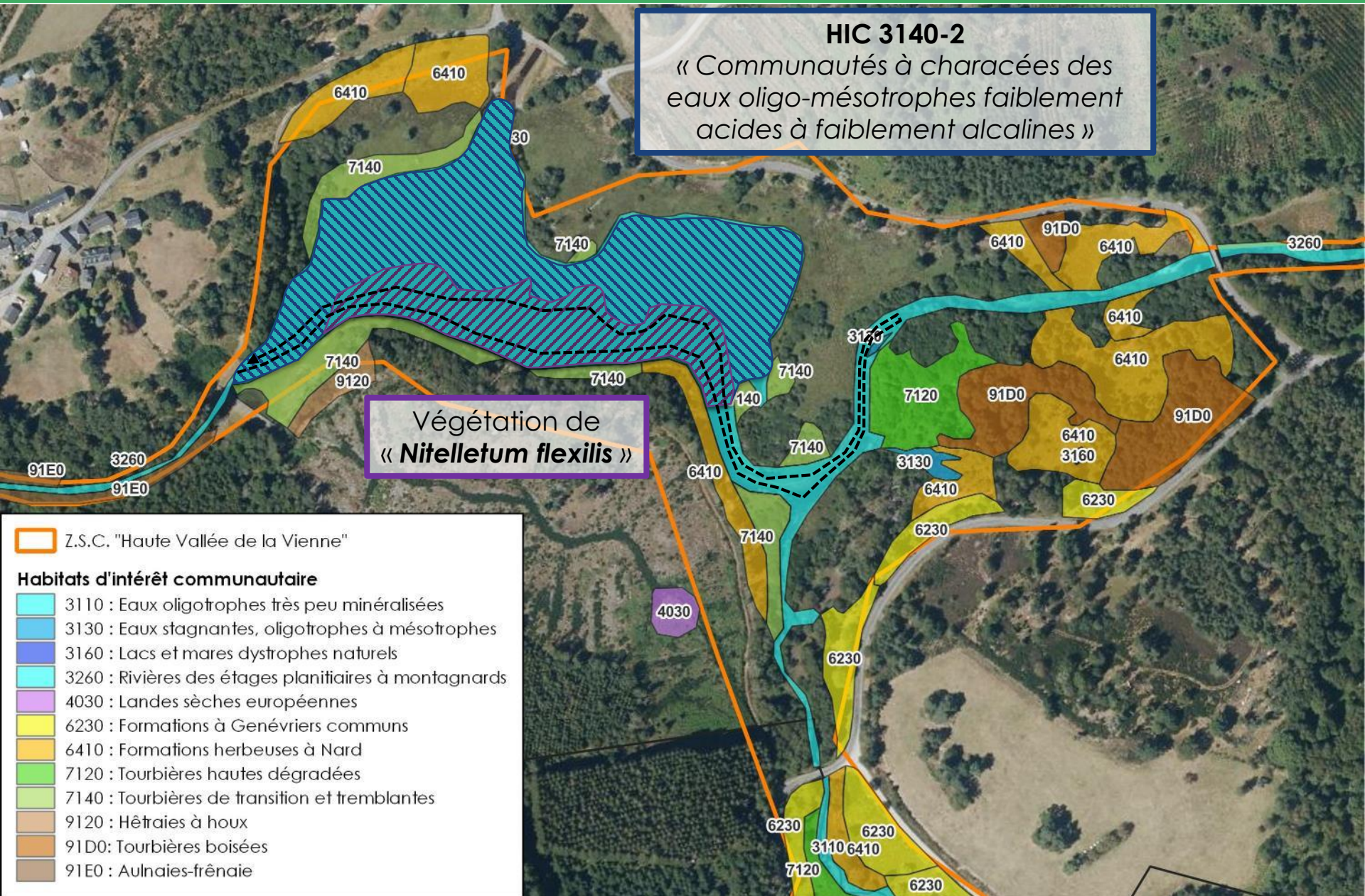
Autres espèces patrimoniales

- Arnica des montagnes
- Azuré de l'Ajonc
- Campagnol amphibie
- Cincle plongeur
- Mésange boréale
- Pie-grièche grise
- Sarcelle d'hiver

Amélioration des connaissances



COPIL FR7401148 – Treignac, le 01/12/2022



HIC 3140-2
« Communautés à characées des eaux oligo-mésotrophes faiblement acides à faiblement alcalines »

Végétation de
« *Nitelletum flexilis* »

Z.S.C. "Haute Vallée de la Vienne"

Habitats d'intérêt communautaire

- 3110 : Eaux oligotrophes très peu minéralisées
- 3130 : Eaux stagnantes, oligotrophes à mésotrophes
- 3160 : Lacs et mares dystrophes naturels
- 3260 : Rivières des étages planitiaires à montagnards
- 4030 : Landes sèches européennes
- 6230 : Formations à Genévriers communs
- 6410 : Formations herbues à Nard
- 7120 : Tourbières hautes dégradées
- 7140 : Tourbières de transition et tremblantes
- 9120 : Hêtraies à houx
- 91D0 : Tourbières boisées
- 91E0 : Aulnaies-frênaie

Amélioration des connaissances



COPIL FR7401148 – Treignac, le 01/12/2022

Journée d'inventaire « herbiers aquatiques » sur la retenue de Servières



Découverte d'un nouvel habitat d'intérêt communautaire :
3140-2 « Communautés à characées des eaux oligo-mésotrophes faiblement acides à faiblement alcalines »



Amélioration des connaissances

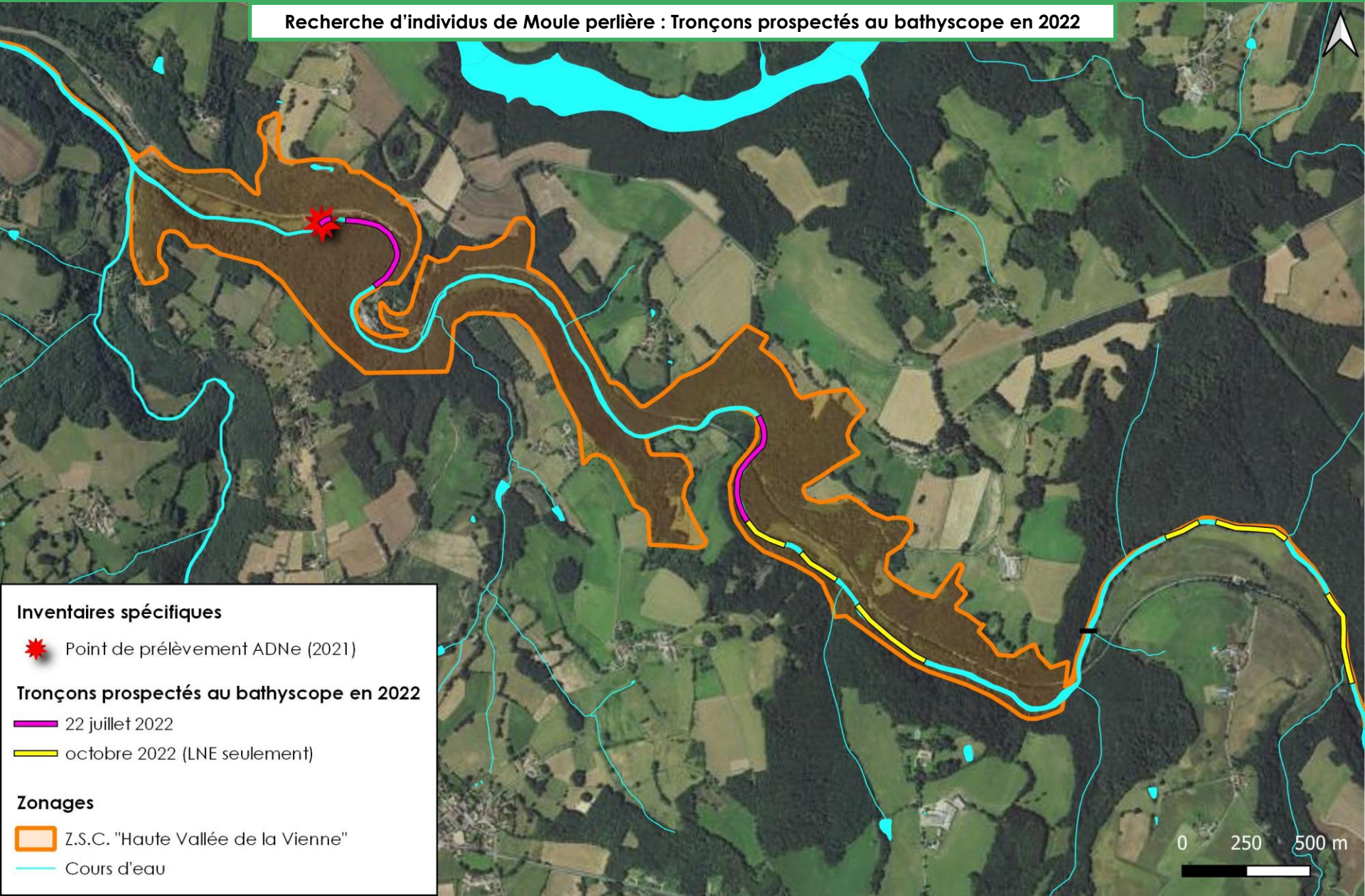


Amélioration des connaissances



COPIL FR7401148 – Treignac, le 01/12/2022


Recherche d'individus de Moule perlière : Tronçons prospectés au bathyscope en 2022



Inventaires spécifiques

 Point de prélèvement ADNe (2021)

Tronçons prospectés au bathyscope en 2022

 22 juillet 2022

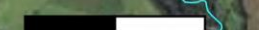
 octobre 2022 (LNE seulement)

Zonages

 Z.S.C. "Haute Vallée de la Vienne"

 Cours d'eau

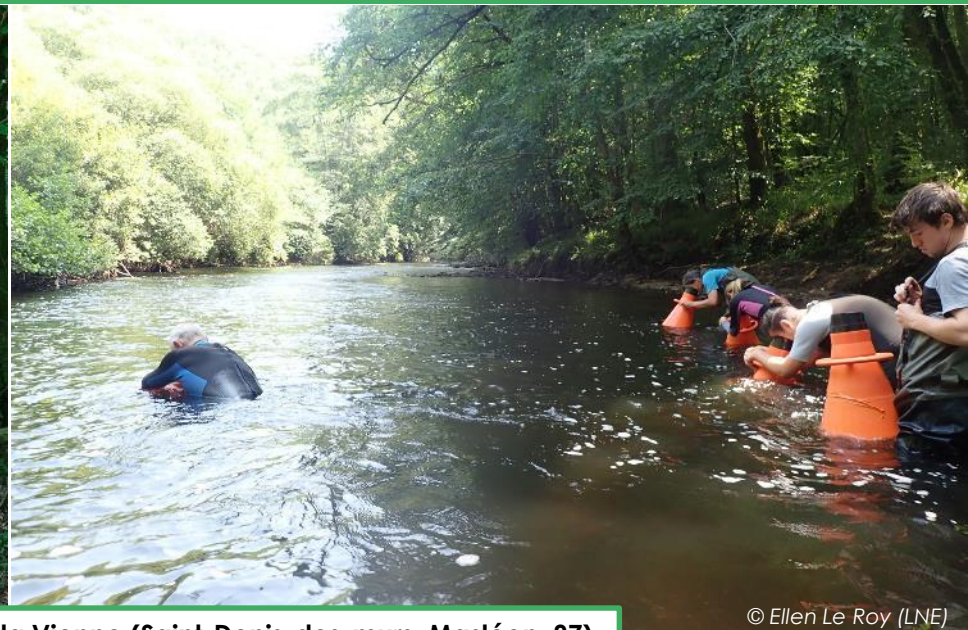
0 250 500 m



Amélioration des connaissances



COPIL FR7401148 – Treignac, le 01/12/2022



Journée d'inventaire « Moules perlières » sur la Vienne (Saint-Denis-des-murs, Masléon, 87)

© Ellen Le Roy (LNE)



© Ellen Le Roy (LNE)

Communication et sensibilisation

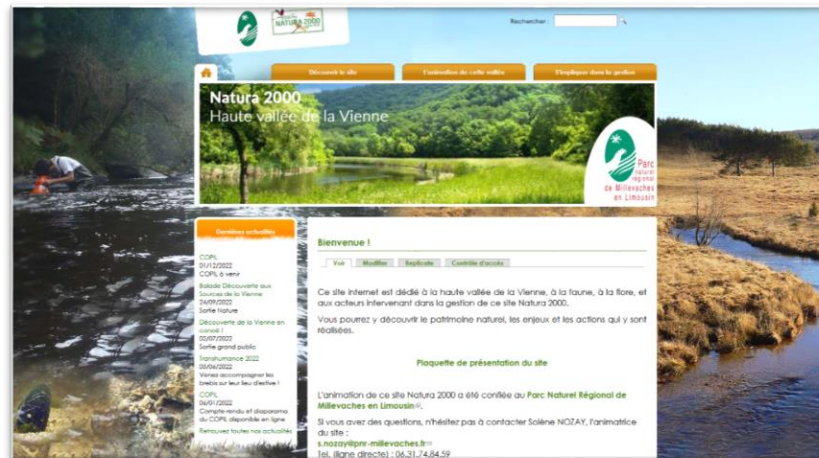


COPIL FR7401148 – Treignac, le 01/12/2022

- **Site internet** : Actualisation régulière

<http://hautevalleedelavienne.n2000.fr/>

Année	Nombre de visites	Nombre de téléchargements
2022 (10 mois)	111	44



- **Plaquette d'information (éditée en 2017)** :

N.B. : Reste de moins en moins d'exemplaires, quelques données obsolètes désormais, outil de communication intéressants (format, informations)

Découverte Natura 2000
Parc Naturel Régional de Millevaches en Limousin
Haute-Vallée de la Vienne
D'ament en aval un site d'exception !
Une autre vie s'invente ici

Voyage à travers les habitats de la Haute-Vallée de la Vienne

zoom scientifique

LES LANDES

TOURBIÈRES ET MILIEUX TRONÇONNÉS

► Animations 2022 :

Date	Nombre d'animations	Public	Nombre total de participants
2022	4 animations :		Une soixantaine de personnes
Juin	<ul style="list-style-type: none">1 transhumance (« De Villages en sonnailles »)	Tout public	<ul style="list-style-type: none">15
Juillet	<ul style="list-style-type: none">1 sortie canoë	Tout public	<ul style="list-style-type: none">14
Septembre	<ul style="list-style-type: none">1 balade découverte aux Sources de la Vienne en partenariat avec le CEN	Tout public	<ul style="list-style-type: none">9
Octobre	<ul style="list-style-type: none">1 intervention pour des Masters 2 en Environnement (thématique : procédures administratives liées aux actions de génie écologique)	Étudiants	<ul style="list-style-type: none">Une vingtaine

► Autres médias :

Types de communication	Parutions
Article d'1 page sous forme de bande dessinée	Journal du Parc (Octobre 2022)
Article illustré de 3 pages	Fascicule « Les tourbières, une chance pour le Massif Central » (n°28, Janvier 2023)
Interview par une stagiaire chez EDF hydro	Rapport de stage

Communication et sensibilisation



COPIL FR7401148 – Treignac, le 01/12/2022



▲ Transhumance avec le GP Mille sonnailles



▲ Découverte de la Vienne en canoë

Découverte des Sources de la Vienne
en partenariat avec le CEN ►



- ▶ **20/01/2022 : Journée des animateurs Natura 2000 Nouvelle-Aquitaine**
 - Webinaire d'une demi-journée

 - ▶ **Printemps 2022 : Aide à la rédaction du plan de gestion pastoral du GP de Peyrelevade**

 - ▶ **08-09/06/2022 : Participation au Colloque final du programme « Tourbières du Massif Central »**
 - Rencontre d'une 50aine de personnes
 - Conférences
 - Ateliers de discussion
 - Visites de tourbières
- ↳ **Partage de connaissance ; Retour d'expériences ; Documentations**



- ▶ **Automne 2022 : COPIL « Sources en action » (PNR – EPTB)**

► 01/06/2022 : Chantier bénévole de mise en protection de troupeaux vis-à-vis du loup aux Sources de la Vienne

- Participants :
 - Agriculteurs
 - CEN Nouvelle-Aquitaine
 - PNR de Millevaches
 - Citoyens bénévoles

- Pose de 2 rangs de fils électriques déportés supplémentaires (1 en haut de l'ursus et 1 en bas)

MILLEVACHES ■ Un chantier collectif de protection d'une parcelle de pâturages réalisé mercredi sur le PNR

Prévenir ensemble les attaques de loup



“ On se sent responsables de proposer des parcelles réhabilitées et protégées ”

MESURES DE PROTECTION. La parcelle du CEN Nouvelle-Aquitaine, située en zone Natura 2000 sur le PNR de Millevaches, a été électrifiée avec le concours de plusieurs bénévoles associatifs et éleveurs. PHOTO AGAÏS GAUIN

Le premier chantier collectif d'installation de protections contre le loup a été mené à bien, mercredi, sur un espace de pâturage du Conservatoire d'espaces naturels Nouvelle-Aquitaine situé sur le PNR à proximité de Millevaches. Plusieurs bénévoles ont apporté leur concours aux travaux.

Julien Bachellerie

Mercredi dernier, le temps n'était pas vraiment de la partie, avec une bruite intermittente, mais la météo n'avait pas pour autant entamé le moral des troupes. En bordure de cette parcelle de pâturages située à quelques kilomètres de la maison du parc naturel régional de Millevaches, une douzaine de personnes s'appliquent à débroussailler, et une fois le terrain dégagé, à poser une double clôture électrique pour protéger les troupeaux d'ovins des attaques de loup. L'opération a été mise en place par le Conservatoire d'espaces naturels (CEN) Nouvelle-Aquitaine, propriétaire de cette parcelle, en lien étroit

avec le PNR de Millevaches et avec l'appui précieux de plusieurs associations et bénévoles. « Dimanche, les bêtes d'un groupement d'éleveurs vont arriver pour cinq semaines, et il s'agit de prévenir tout risque avec le loup », indique Gérard Magnaval, administrateur du CEN.

Accompagner collectivement

À ses côtés, Jessica Hureaux, chargée de mission « grands prédateurs » au PNR de Millevaches, explique la nécessité de travailler ensemble autour de cette problématique épineuse de la présence du loup. « C'est le premier chantier mis en place avec la participation de plusieurs structures et associations.

Il faut poursuivre ensemble, avec des bénévoles, pour accompagner au mieux les éleveurs qui souvent se sentent seuls et démunis face aux risques d'attaques de loup. » Alzt, membre du Groupe mammalogique et herpétologique du Limousin, est venue prêter main-forte. « Depuis 2020, on a créé un outil à destination des éleveurs qui permet de diagnostiquer la vulnérabilité des exploitations. Ça passe par un questionnaire et permet d'envisager des outils pour se protéger. »

Si l'information sur les aides possibles commence à un peu mieux passer, la seule évocation du loup continue à susciter de profonds clivages, comme l'a constaté filot, en service civique. Étudiant en master de géographie environnementale à Paris, il a notamment rencontré des habitants du secteur pour appréhender le ressenti au sujet du loup. « On a eu des sentiments très disparates, depuis des éleveurs qui se disent prêts à cohabiter avec l'animal, et qui

mettent en place des mesures, et d'autres personnes, pas que des éleveurs, qui n'en veulent tout simplement pas. »

Jessica Hureaux constate cependant que les lignes bougent un peu : « En janvier, j'ai rencontré un éleveur dont le troupeau a été prédaté. Sa réaction a été immédiatement épidermique, sous le coup de l'émotion et ça se comprend. Mais en discutant, on a pu envisager des mesures de protection et surtout apporter un maximum d'informations pour être accompagné. »

Au pied du mur

Car si beaucoup d'éleveurs ont tenté d'anticiper la problématique de l'arrivée du loup, ils regrettent de ne pas avoir été entendus et de se retrouver aujourd'hui pris de court. « On nous évoque par exemple la possibilité d'avoir un patou pour garder, mais ça ne se fait pas comme ça. Ce sont des chiens qu'il faut préparer, on ne peut pas en bénéficier comme ça, im-

médiatement », regrette l'un d'entre eux, qui travaille sur le chantier de pose de clôture de protection. Une situation d'urgence que constate aussi Gérard Magnaval pour le CEN : « C'est un risque nouveau auquel il nous faut faire face et pour lequel nous n'avions pas provisionné de fonds, il a donc fallu s'organiser et compter sur tout un travail de bénévolat pour assurer la protection des parcelles qu'on loue. »

Avec une autre parcelle du CEN située sur le secteur du Longeyroux, qui fera l'objet d'un second chantier dans les prochains jours, ces travaux représentent 6.000 € de frais engagés. « Rien que pour protéger ces 15 hectares, ça représente une double clôture électrique, en plus du grillage à ovins, de 1.700 mètres de câble, avec près de 4.000 isolants à mettre en place. Il nous faut être réactifs et c'est important de pouvoir compter sur un réseau d'entraide », souligne Alain Cordon, autre administrateur du CEN présent sur le chantier. ■

Réseau d'acteurs

► Participation à l'Observatoire Photographique Participatif du Paysage du PNR de Millevaches

- Ensemble de photographies sélectionnées, représentatives du paysage d'un territoire donné.
- Grâce à une méthode décrite, il est possible de reproduire les prises de vue au même endroit après un laps de temps donné (allant d'une saison à plusieurs années) afin d'appréhender l'évolution de ce paysage.
- ➔ Création d'un point de prise de vue au niveau du Contrat N2000 non-agricole non-forestier et du PLAE à Tarnac.

Notice explicative qui permettra à tout photographe, même amateur, de photographier ce point de vue de l'observatoire avec son appareil. ▼

Reproduisez la photo aujourd'hui et partagez la

en l'envoyant au Parc naturel régional de Millevaches en Limousin : paysage@pnr-millevaches.fr
accompagnée de la date, l'heure, le modèle de l'appareil-photo utilisé et le nom de l'auteur. Tout les renseignements à <https://opp-paysage-pnr-millevaches.fr/>

Point n°	Commune	Lieu	GPS : Latitude	GPS : Longitude	Date	Heure
0	Peyrelevade	Chez Troussas	45°41'49" N	1°59'50" E	26/04/21	16h03
Hauteur	Focale	Azimut	Inclinaison	Légende		
150 cm	50	189°	0°	Zone humide		

Carte	Photo de l'emplacement
<p>Carte postale ancienne</p> <p>GPS : 45°41'49" N 1°59'50" E</p> <p>Positionnement Géoportail Téléchargement</p>	<p>Téléchargement du croquis de l'emplacement</p>



► Formations suivies en 2022 :

- Journée de formation et d'échange sur « les chiroptères et la forêt » le 08 avril 2022 (Saint-Léger-la-Montagne, 87). Organisée par le GMHL.
- Demi-journée d'initiation à la détermination d'exuvies de libellules le 9 mai 2022 (Saint-Merd-les-Oussines, 19). Organisée par le CEN Nouvelle-Aquitaine.
- Journée de formation à la reconnaissance/caractérisation des prairies de fauche (UE 6510), ourlets et pelouses (surtout UE 6230) le 07 juin 2022 (Haute-Corrèze). Organisée par le CBNMC.



► **N.B.** : Toutes les informations évoquées en COPIL (bilan d'animation, discussions) sont consultables en cliquant sur les liens suivants :

- <http://hautevalleedelavienne.n2000.fr/s-impliquer-dans-la-gestion/gouvernance-du-projet>
- <http://hautevalleedelavienne.n2000.fr/l-animation-de-cette-vallee/projets-et-bilans-d-activite>

PARC NATUREL RÉGIONAL DE MILLEVACHES EN LIMOUSIN

Parc Naturau Regionau de Miuvachas en Lemosin



Perspectives pour les animations
à venir

Questions diverses ~ Discussions

Site Natura 2000 FR7401148

Z.S.C. « Haute Vallée de la Vienne »



Une autre vie s'invente ici

- ▶ **Proposition d'un COPIL sur le terrain en 2023 :**
 - Visite des opérations de génie écologique réalisées à Tarnac (contrat ni-ni et PLAE)
 - Deuxième quinzaine de juillet 2023 ?

- ▶ **Mise à jour de la cartographie d'habitats sur certains secteurs**
 - p. ex. : autour de la retenue de Servières

- ▶ **Inventaires au niveau des 11 placettes de suivi mises en place sur Contrat ni-ni de Tarnac**

- ▶ **Révision du DOCOB ?**

- ▶ **Projet d'extension du site ?**

- ▶ **Rédaction d'un bulletin d'information commun aux différents sites Natura 2000 portés par le PNR de Millevaches**

PARC NATUREL RÉGIONAL DE MILLEVACHES EN LIMOUSIN

Parc Naturel Régional de Millevaches en Limousin



*En vous remerciant
vivement de votre
attention !*



Une autre vie s'invente ici