

## NATURA 2000

01/03/2024

### PROGRAMME D'ACTIVITE POUR L'ANIMATION DES DOCUMENTS D'OBJECTIFS

01/03/2024 AU 28/02/2025

#### Sites Natura 2000

Site Natura 2000	Échéance du rôle de Structure Porteuse assuré par le SMAG PNRML
ZSC Tourbière de Négarioux-Malsagne (FR 7401104)	28 février 2027
ZSC Landes et zones humides de la Haute-Vézère (FR 7401105)	
ZSC landes des Monédières (FR 7401107)	
ZSC Gorges de la Vézère autour de Treignac (FR 7401109)	
ZSC Forêt de la Cubesse (FR 7401110)	
ZSC Tourbières et fonds tourbeux de Bonnefond Péret-Bel-Air (FR 7401123)	
ZSC Haute-Vallée de la Vienne (FR 7401148)	
ZSC Vallée de la Gioune (FR 7401128)	
ZSC Landes et zones humides autour du Lac de Vassivière (FR 7401145)	
ZPS Plateau de Millevaches (FR 741 2003)	

## Table des matières

<b>I. ZSC TOURBIÈRE DE NÉGARIOUX-MALSAGNE (FR7401104)</b>	<b>5</b>
A. GESTION EN FAVEUR DES HABITATS ET DES ESPECES	5
1. Contrats forestiers	5
2. Mesures agroenvironnementales et climatiques	5
B. INCIDENCES ET PREVENTION DES DOMMAGES AUX HABITATS ET AUX ESPECES	5
C. ANIMATIONS ET COMMUNICATION	6
D. SUIVI DES HABITATS ET DES ESPECES	6
E. VIE DU RESEAU ET PROSPECTIVE	7
F. PILOTAGE DE L'ANIMATION DU SITE	7
<b>II. ZSC LANDES ET ZONES HUMIDES DE LA HAUTE-VEZERE (FR7401105)</b>	<b>8</b>
<b>III. ZSC LANDES DES MONÉDIÈRES (FR 7401107)</b>	<b>9</b>
A. GESTION EN FAVEUR DES HABITATS ET DES ESPECES	9
1. Mesures agroenvironnementales et climatiques	9
2. Suivi du diagnostic pastoral	9
B. INCIDENCES ET PREVENTION DES DOMMAGES AUX HABITATS ET AUX ESPECES	10
C. ANIMATIONS ET COMMUNICATION	10
D. SUIVI DES HABITATS ET DES ESPECES	10
E. VIE DU RESEAU ET PROSPECTIVE	11
F. PILOTAGE DE L'ANIMATION DU SITE	11
<b>IV. ZSC GORGES DE LA VEZERE AUTOUR DE TREIGNAC (FR 7401109)</b>	<b>12</b>
A. GESTION EN FAVEUR DES HABITATS ET DES ESPECES	12
1. Contrats forestiers/Charte	12
2. Mesures agroenvironnementales et climatiques	12
B. INCIDENCES ET PREVENTION DES DOMMAGES AUX HABITATS ET AUX ESPECES	13
C. SUIVI DES HABITATS ET DES ESPECES	13
D. VIE DU RESEAU ET PROSPECTIVE	13
E. PILOTAGE DE L'ANIMATION DU SITE	14
<b>V. ZSC FORÊT DE LA CUBESSE (FR 7401110)</b>	<b>15</b>
A. GESTION EN FAVEUR DES HABITATS ET DES ESPECES	15
1. Contrats et charte	15
B. INCIDENCES ET PREVENTION DES DOMMAGES AUX HABITATS ET AUX ESPECES	15
C. ANIMATIONS ET COMMUNICATION	15
D. SUIVI DES HABITATS ET DES ESPECES	16
E. VIE DU RESEAU ET PROSPECTIVE	16
1. Veille	16
2. Révision du Docob	16
F. PILOTAGE DE L'ANIMATION DU SITE	17
<b>VI. ZSC TOURBIÈRES ET FONDS TOURBEUX DE BONNEFOND PÉRET-BEL-AIR (FR 7401123)</b>	<b>18</b>
A. GESTION EN FAVEUR DES HABITATS ET DES ESPECES	18
1. Contrats non agricoles et non forestiers	18
2. Mesures agroenvironnementales et climatiques	18
B. INCIDENCES ET PREVENTION DES DOMMAGES AUX HABITATS ET AUX ESPECES	19
C. ANIMATIONS ET COMMUNICATION	19
D. SUIVI DES HABITATS ET DES ESPECES	19
E. VIE DU RESEAU ET PROSPECTIVE	20
1. Veille	20
2. Révision du Docob	20

# PARC NATUREL RÉGIONAL DE MILLEVACHES EN LIMOUSIN

Parc Naturel Régional de Millevaches en Limousin

F.	PILOTAGE DE L'ANIMATION DU SITE .....	20
<b>VII.</b>	<b>ZSC VALLÉE DE LA GIOUNE (FR 7401128) .....</b>	<b>21</b>
1.	<i>Gestion en faveur des habitats et des espèces .....</i>	<i>21</i>
B.	INCIDENCES ET PREVENTION DES DOMMAGES AUX HABITATS ET AUX ESPECES.....	21
C.	ANIMATIONS ET COMMUNICATION.....	22
D.	SUIVI DES HABITATS ET DES ESPECES .....	22
E.	VIE DU RESEAU ET PROSPECTIVE.....	22
1.	<i>Veille .....</i>	<i>22</i>
2.	<i>Révision du Docob.....</i>	<i>22</i>
F.	PILOTAGE DE L'ANIMATION DU SITE .....	23
<b>VIII.</b>	<b>ZSC LANDES ET ZONES HUMIDES AUTOUR DU LAC DE VASSIERE (FR 7401145).....</b>	<b>24</b>
<b>IX.</b>	<b>ZSC HAUTE-VALLÉE DE LA VIENNE (FR 7401148) .....</b>	<b>25</b>
A.	GESTION EN FAVEUR DES HABITATS ET DES ESPECES .....	25
1.	<i>Contrats non agricoles et non forestiers .....</i>	<i>25</i>
2.	<i>Mesures Agroenvironnementales et climatiques.....</i>	<i>25</i>
B.	INCIDENCES ET PREVENTION DES DOMMAGES AUX HABITATS ET AUX ESPECES.....	26
C.	ANIMATIONS ET COMMUNICATION.....	26
D.	SUIVI DES HABITATS ET DES ESPECES .....	26
E.	VIE DU RESEAU ET PROSPECTIVE.....	27
F.	PILOTAGE DE L'ANIMATION DU SITE .....	27
<b>X.</b>	<b>ZPS PLATEAU DE MILLEVACHES (FR 741 2003) .....</b>	<b>28</b>
A.	GESTION EN FAVEUR DES HABITATS ET DES ESPECES .....	28
1.	<i>Contrats Natura 2000 .....</i>	<i>28</i>
2.	<i>Mesures Agroenvironnementales et climatiques.....</i>	<i>28</i>
3.	<i>Autres outils financiers .....</i>	<i>28</i>
4.	<i>Actions expérimentales.....</i>	<i>28</i>
B.	INCIDENCES ET PREVENTION DES DOMMAGES AUX HABITATS ET AUX ESPECES.....	29
C.	ANIMATIONS ET COMMUNICATION.....	29
D.	SUIVI DES HABITATS ET DES ESPECES .....	30
E.	VIE DU RESEAU ET PROSPECTIVE.....	31
F.	PILOTAGE DE L'ANIMATION DU SITE .....	31
<b>XI.</b>	<b>ANIMATION MULTISITE.....</b>	<b>32</b>
A.	ANIMATIONS ET COMMUNICATION.....	32
B.	SUIVI DES HABITATS ET DES ESPECES .....	32
<b>XII.</b>	<b>COMMANDE PUBLIQUE : PRESTATIONS ENVISAGÉES .....</b>	<b>33</b>

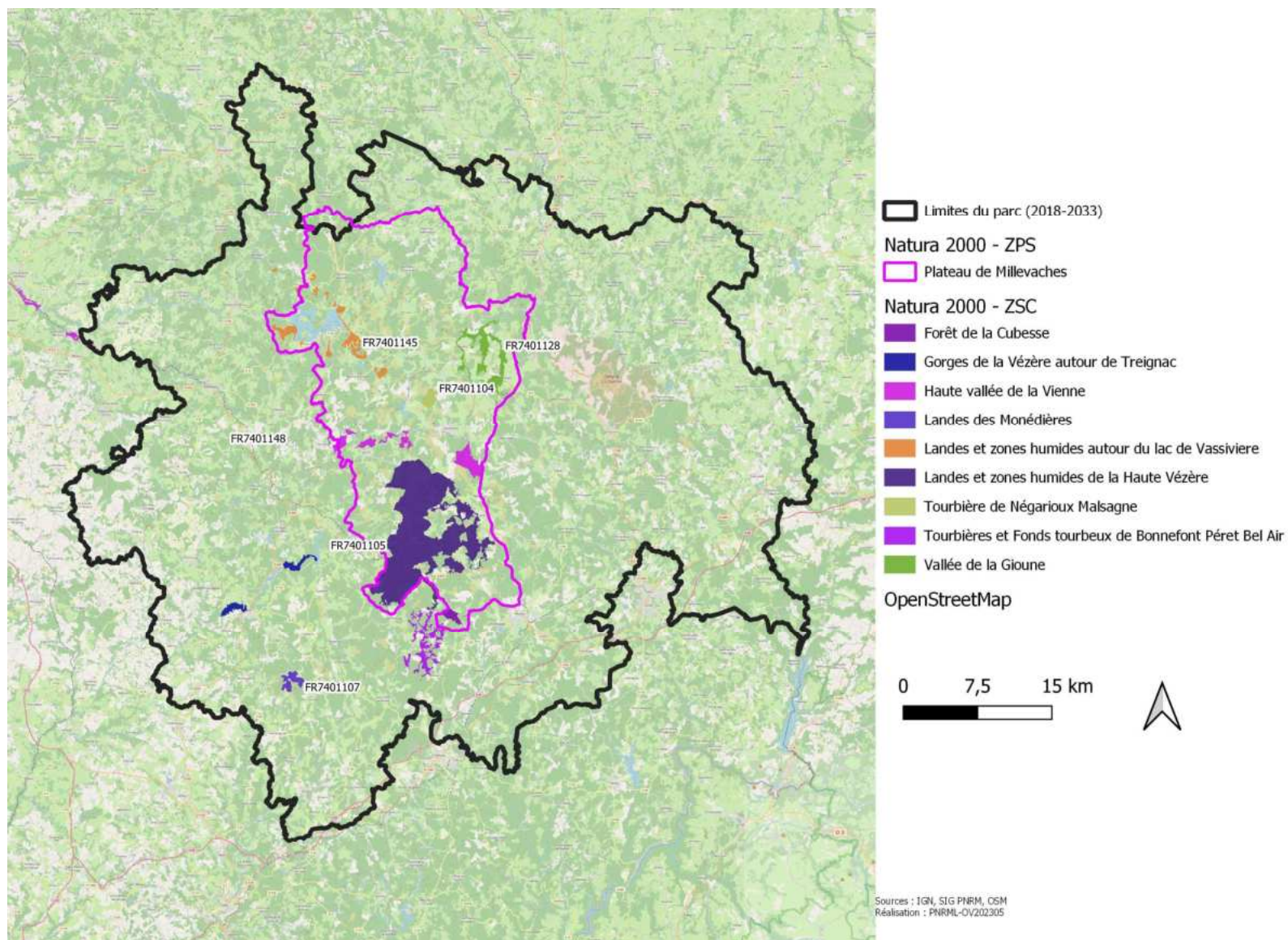


Figure 1 : Carte de localisation des sites Natura 2000

# I. ZSC TOURBIERE DE NEGARIOUX-MALSAGNE (FR7401104)

## A. Gestion en faveur des habitats et des espèces

### 1. Contrats forestiers

Finalisation du Contrat en attente sur 1,8 ha.

#### **Temps de travail prévisionnel dévolu à l'action :**

- 40 heures / Ingénieur Territorial
- 8 heures / Technicien Territorial

#### **Contenu :**

- Détournement des îlots et marquage des arbres
- Chiffrage du contrat
- Transmission des informations à la commission régionale de sélection des contrats Natura 2000.

### 2. Mesures agroenvironnementales et climatiques

2 exploitations ayant engagé des parcelles en MAEc en 2023 feront l'objet d'un suivi et d'un accompagnement. Il s'agira de vérifier la bonne tenue du cahier d'enregistrement des pratiques, de se rendre sur le terrain pour visualiser le résultat des pratiques sur les habitats et de valoriser les données saisies par les éleveurs dans un carnet de référence des pratiques propre au SMAG PNRML.

#### **Temps de travail prévisionnel dévolu à l'action :**

- 40 heures / Ingénieur Territorial

#### **Contenu :**

- Prise de contact avec les agriculteurs
- Rencontre sur site
- Consultation des cahiers de suivi des éleveurs
- Synthèse / analyse

## B. Incidences et prévention des dommages aux habitats et aux espèces

En raison de la faible étendue du site, réduisant la probabilité de survenue d'une procédure d'EIN sur la période, aucun temps n'a été *a priori* affecté à cette tâche sur ce site. Les dossiers qui surviendraient seraient traités avec le temps d'animation prévu au titre de la ZPS Plateau de Millevaches.

## C. Animations et communication

Il s'agira d'informer, communiquer et sensibiliser aux actions de préservation du patrimoine naturel d'intérêt communautaire par le biais du site internet du site, du sentier de découverte, de la diffusion de supports de communication et de l'organisation de manifestations destinées aux scolaires et au grand public. Le thème des mares tourbeuses (gouilles) sera traité plus spécifiquement, au travers :

- d'un article dans la feuille Natura 2000
- du tournage et de la mise en ligne d'un film de 2'30'' sur ce sujet
- de sortie(s) grand public

La conception de panneaux d'entrée de site, à disposer sur les principaux chemins, sera étudiée, en concertation avec les animateurs Natura 2000 d'autres sites comparables.

### **Temps de travail prévisionnel dévolu à l'action :**

- 64 heures / Ingénieur Territorial

### **Contenu :**

- Recueil du contenu informationnel
- Lien avec les prestataires (Feuille Natura 2000 et minifilms)
- Préparation et animation de sorties
- Gestion des problématiques liées au sentier de découverte (réunions, balisage, mobilier pédagogique, mise à jour du livret, etc.)
- Conception de la maquette des panneaux d'entrée de site (concertation avec PNR, commune, CEN)
- Publicité (création d'affiches, diffusion sur les réseaux sociaux et moyens de communication du Parc, réalisation d'interview, etc.)

## D. Suivi des habitats et des espèces

Les agents du SMAG PNRML suivront et participeront aux inventaires piscicoles que la fédération départementale de pêche et de protection des milieux aquatiques conduira sur le site, dans le cadre de l'appel à projet DREAL dont cette association a été bénéficiaire en 2023.

Des recherches spécifiques seront conduites afin de préciser le statut du Damier de la Succise, notamment dans les parcelles engagées en MAEc, et de caractériser les communautés d'odonates fréquentant les gouilles du site. Les données seront saisies dans Geonature et seront communiquées au SINP.

Une acquisition d'Orthophotos par le survol du site par un drone est prévue.

### **Temps de travail prévisionnel dévolu à l'action :**

- 106 heures / Ingénieur Territorial
- 8 heures / Technicien Territorial

### **Contenu :**

- Réalisation d'inventaires
- Saisie des données d'inventaire
- Drone : préparation des sessions, séances de pilotage, récupération et traitement des images.
- Échanges avec la FDPMA

## E. Vie du réseau et prospective

L'animateur référent du site se tiendra à jour des évolutions réglementaires liées à Natura 2000, échangera avec les autres acteurs régionaux (réseau Natura 2000, partenaires, etc.) et s'assurera de la bonne complémentarité et articulation avec les autres politiques publiques.

En concertation avec les autres animateurs de sites Natura 2000, il participera aux travaux de révision des Docobs.

### **Temps de travail prévisionnel dévolu à l'action :**

- 8 heures / Ingénieur Territorial

### **Contenu :**

- Veille territoriale
- Participation aux réunions stratégiques
- Contribution à la révision du Docob

## F. Pilotage de l'animation du site

Un comité de pilotage sera organisé, vraisemblablement au cours du mois de février 2025. Il permettra de :

- présenter le bilan annuel de l'animation du site,
- proposer un programme d'activité pour la future période d'animation,
- présenter un point d'étape relatif à la révision du Document d'Objectifs.

Afin de pouvoir présenter un bilan fiable lors de ce Comité, la tenue d'un tableau de bord tout au long de la période d'animation sera assurée : enregistrement des temps de travail prévisionnels et des trajets, archivage des dépenses et des procédures de commande publique, élaboration de rapports et de programmes d'activité, lien avec les élus locaux et la présidence du comité de pilotage.

### **Temps de travail prévisionnel dévolu à l'action :**

- 25 heures / Ingénieur Territorial

### **Contenu :**

- Échanges téléphoniques et/ou mails avec les parties prenantes à l'animation du site
- Suivi du temps de travail
- Analyse des actions à mi-parcours
- Rédaction des rapports d'activité de fin d'animation
- Réflexion sur la période d'animation suivante : analyse des perspectives et rédaction du programme d'activité
- Préparation et animation d'un Comité de pilotage, et compte-rendu afférent

## **II. ZSC LANDES ET ZONES HUMIDES DE LA HAUTE-VEZERE (FR7401105)**

L'animation de ce site sera réalisée par voie de prestation de service. Le SMAG PNRML se chargera de l'organisation du Comité de Pilotage et de l'encadrement du prestataire.

### ***Temps de travail prévisionnel dévolu à l'action :***

- 53 heures / Ingénieur Territorial

### ***Contenu :***

- Organisation du Comité de Pilotage
- Consultation (MAPA), analyse des offres, suivi du titulaire du marché.

Pour le détail du programme d'action, voir CCTP en annexes.



### III. ZSC LANDES DES MONEDIERES (FR 7401107)

#### A. Gestion en faveur des habitats et des espèces

##### 1. Mesures agroenvironnementales et climatiques

Une exploitation ayant engagé des parcelles en MAEc en 2023 fera l'objet d'un suivi et d'un accompagnement. Il s'agira de vérifier la bonne tenue du cahier d'enregistrement des pratiques, de se rendre sur le terrain pour visualiser le résultat des pratiques sur les habitats et de valoriser les données saisies par les éleveurs dans un carnet de référence des pratiques propre au SMAG PNRML.

##### **Temps de travail prévisionnel dévolu à l'action :**

- 16 heures / Ingénieur Territorial
- 8 heures / Technicien Territorial

##### **Contenu :**

- Prise de contact avec les agriculteurs
- Rencontre sur site
- Consultation des cahiers de suivi des éleveurs
- Synthèse / analyse

##### 2. Suivi du diagnostic pastoral

En 2023, un diagnostic pastoral a été rédigé pour aider au retour de pratiques pastorales dans la partie sud-ouest du site. En 2024, il s'agira de franchir les étapes techniques et administratives qui devront permettre le retour du pâturage à compter de 2025, tel que l'ont envisagé les groupes de travail réunis lors de la réalisation de ce diagnostic.

##### **Temps de travail prévisionnel dévolu à l'action :**

- 109 heures / Ingénieur Territorial

##### **Contenu :**

- Recherche d'une maîtrise d'ouvrage
- Recherche de partenaires agricoles
- Ingénierie financière

## B. Incidences et prévention des dommages aux habitats et aux espèces

Le SMAG du PNRML apportera aux services de l'État et/ou aux maîtres d'ouvrages de plans, projets, travaux soumis à évaluation des incidences Natura 2000, toute information, conseil ou avis permettant d'éviter, réduire ou compenser les impacts sur les habitats et espèce d'intérêt communautaire du site. Une attention particulière sera portée aux activités sportives de pleine nature, dont les pratiquants affectionnent chaque année un peu plus le site Natura 2000 pour y pratiquer leur loisir.

### **Temps de travail prévisionnel dévolu à l'action :**

- 16 heures / Ingénieur Territorial

### **Contenu :**

- Enregistrement des demandes
- Analyse des risques
- Rédaction de synthèses
- Restitution aux pétitionnaires, à l'administration

## C. Animations et communication

Il s'agira principalement d'accueillir le public sur site et de rédiger des communiqués au sujet du site et de l'actualité de l'animation Natura 2000.

### **Temps de travail prévisionnel dévolu à l'action :**

- 16 heures / Ingénieur Territorial

### **Contenu :**

- Mise à jour du site internet (actualités, bilan activité, compte-rendu de COPIL, sorties, etc.)
- Contribution à la rédaction de la Feuille Natura 2000

## D. Suivi des habitats et des espèces

Trois actions principales seront conduites en 2024 :

- Inventaires piscicoles réalisés dans le cadre de l'appel à projets DREAL 2023 : participation aux inventaires et échanges avec le maître d'ouvrage
- Mise en place de placettes de suivi en partenariat avec le CBNMC
- Suivi des placettes localisées sur les terrains du GAEC des 3 Puys
- Suivi photographique du site.

### **Temps de travail prévisionnel dévolu à l'action :**

- 72 heures / Ingénieur Territorial
- 8 heures/technicien territorial

### **Contenu :**

- Organisation du calendrier de suivi (lien avec Fédé de pêche, CBNMC...)
- Réalisation des relevés sur les placettes et saisie des données
- Prises de vues, archivage des images

## E. Vie du réseau et prospective

L'animateur référent du site se tiendra à jour des évolutions réglementaires liées à Natura 2000, échangera avec les autres acteurs régionaux (réseau Natura 2000, partenaires, etc.) et s'assurera de la bonne complémentarité et articulation avec les autres politiques publiques.

En concertation avec les autres animateurs de sites Natura 2000, il participera aux travaux de révision des Docobs.

### **Temps de travail prévisionnel dévolu à l'action :**

- 8 heures / Ingénieur Territorial

### **Contenu :**

- Veille territoriale
- Participation aux réunions stratégiques
- Contribution à la révision du Docob

## F. Pilotage de l'animation du site

Un comité de pilotage sera organisé, vraisemblablement au cours du mois de février 2025. Il permettra de présenter :

- le bilan annuel de l'animation du site,
- un programme d'activité pour la future période d'animation,
- un point d'étape relatif à la révision du Document d'Objectifs.

Afin de fiabiliser le bilan, la tenue d'un tableau de bord tout au long de la période d'animation sera assurée : enregistrement des temps de travail prévisionnels et des trajets, archivage des dépenses et des procédures de commande publique, élaboration de rapports et de programmes d'activité, lien avec les élus locaux et la présidence du comité de pilotage.

### **Temps de travail prévisionnel dévolu à l'action :**

- 24 heures / Ingénieur Territorial

### **Contenu :**

- Suivi du temps de travail prévisionnel et des trajets
- Rédaction des bilans
- Animation et restitution d'un Comité de pilotage

## IV. ZSC GORGES DE LA VEZERE AUTOUR DE TREIGNAC (FR 7401109)

### A. Gestion en faveur des habitats et des espèces

#### 1. Contrats forestiers/Charte

Prise de contact avec les propriétaires des parcelles disposant des plus fortes densités en micro-habitats. Promotion de la Charte Natura 2000 et des contrats forestiers si le dispositif est ouvert par le Conseil Régional.

##### **Temps de travail prévisionnel dévolu à l'action :**

- 40 heures / Ingénieur Territorial

##### **Contenu :**

- Détourage des îlots et marquage des arbres
- Chiffrage du contrat
- Transmission des informations à la commission régionale de sélection des contrats Natura 2000.

#### 2. Mesures agroenvironnementales et climatiques

Un diagnostic MAEc sera réalisé par l'animateur. Il s'agit d'un dossier qui avait été déposé en 2023 mais n'avait pas franchi l'étape de la grille de sélection. Le plan de gestion sera rédigé.

##### **Temps de travail prévisionnel dévolu à l'action :**

- 22 heures / Ingénieur Territorial

##### **Contenu :**

- Prise de contact avec l'agriculteur
- Mise à jour du diagnostic
- Rédaction du plan de gestion
- Synthèse / analyse

## B. Incidences et prévention des dommages aux habitats et aux espèces

Le SMAG du PNRML apportera aux services de l'État et/ou aux maîtres d'ouvrages de plans, projets, travaux soumis à évaluation des incidences Natura 2000, toute information, conseil ou avis permettant d'éviter, réduire ou compenser les impacts sur les habitats et espèce d'intérêt communautaire du site. Une attention particulière sera portée aux activités sportives de pleine nature, notamment nautiques.

### **Temps de travail prévisionnel dévolu à l'action :**

- 16 heures / Technicien Territorial

### **Contenu :**

- Enregistrement des demandes
- Analyse des risques
- Rédaction de synthèses
- Restitution aux pétitionnaires, à l'administration

## C. Suivi des habitats et des espèces

Il s'agira de participer aux inventaires piscicoles réalisés dans le cadre de l'appel à projets DREAL 2023.

### **Temps de travail prévisionnel dévolu à l'action :**

- 16 heures / Ingénieur Territorial

### **Contenu :**

- Suivi de l'appel d'offres du marché d'inventaires
- Réalisation d'inventaires
- Échanges avec la FDPMA

## D. Vie du réseau et prospective

L'animateur référent du site se tiendra à jour des évolutions réglementaires liées à Natura 2000, échangera avec les autres acteurs régionaux (réseau Natura 2000, partenaires, etc.) et s'assurera de la bonne complémentarité et articulation avec les autres politiques publiques.

En concertation avec les autres animateurs de sites Natura 2000, il participera aux travaux de révision des Docobs.

### **Temps de travail prévisionnel dévolu à l'action :**

- 16 heures / Ingénieur Territorial

### **Contenu :**

- Veille territoriale
- Participation aux réunions stratégiques
- Contribution à la révision du Docob

## **E. Pilotage de l'animation du site**

Un comité de pilotage sera organisé, vraisemblablement au cours du mois de février 2025. Il permettra de présenter :

- le bilan annuel de l'animation du site,
- un programme d'activité pour la future période d'animation,
- un point d'étape relatif à la révision du Document d'Objectifs.

Afin de fiabiliser le bilan, la tenue d'un tableau de bord tout au long de la période d'animation sera assurée : enregistrement des temps de travail prévisionnels et des trajets, archivage des dépenses et des procédures de commande publique, élaboration de rapports et de programmes d'activité, lien avec les élus locaux et la présidence du comité de pilotage.

### **Temps de travail prévisionnel dévolu à l'action :**

- 12 heures / Ingénieur Territorial

### **Contenu :**

- Suivi du temps de travail prévisionnel et des trajets
- Rédaction des bilans
- Animation et restitution d'un Comité de pilotage

## V. ZSC FORÊT DE LA CUBESSE (FR 7401110)

### A. Gestion en faveur des habitats et des espèces

#### 1. Contrats et charte

##### • Charte du site :

La charte Natura 2000 et/ou les contrats forestiers (si le dispositif est ouvert en 2024 par le Conseil Régional) seront proposés aux propriétaires qui avaient été contactés en 2022, à l'occasion de la conduite des inventaires de coléoptères. Pour les propriétaires volontaires, l'animatrice aidera à constituer le dossier et à le déposer auprès des services du Conseil Régional.

##### • Contrat Natura 2000 :

Le contrat Natura 2000 qui avait été engagé en 2011, aujourd'hui déclaré à la PAC, fera l'objet d'un état des lieux dont les conclusions seront communiquées à l'éleveur utilisant les parcelles. Un survol par drone et un suivi de la clôture permettront de détailler les besoins d'intervention afin de maintenir cette clairière ouverte.

##### **temps de travail prévisionnel dévolu aux actions :**

- 40 heures / Ingénieur Territorial

##### **Contenu :**

- Promotion de la charte du site
- Aide au montage et au dépôt des chartes et/ou contrats

### B. Incidences et prévention des dommages aux habitats et aux espèces

Le SMAG du PNRML apportera aux services de l'État et/ou aux maîtres d'ouvrages de plans, projets, travaux soumis à évaluation des incidences Natura 2000, toute information, conseil ou avis permettant d'éviter, réduire ou compenser les impacts sur les habitats et espèce d'intérêt communautaire du site. Le site se superposant entièrement à la ZPS, le temps de travail prévisionnel afférent à cette tâche sera affecté à ce dernier site.

### C. Animations et communication

L'animateur contribuera à la rédaction de la Feuille Natura 2000 éditée pour les 10 sites animés par le SMAG PNRML. Les résultats d'inventaires piscicoles seront présentés au public à cette occasion. Par ailleurs, une réflexion sera conduite pour installer des panneaux d'entrée de site sur les principaux chemins pédestres qui traversent le site.

##### **Temps de travail prévisionnel dévolu à l'action :**

- 40 heures / Ingénieur Territorial

##### **Contenu :**

- Rédaction, relecture
- Animation (préparation, réalisation)

## D. Suivi des habitats et des espèces

Deux actions principales seront conduites en 2024 :

- Inventaires piscicoles réalisés dans le cadre de l'appel à projets DREAL 2023 : participation aux inventaires et échanges avec le maître d'ouvrage.
- Contrôle des stations de plantes patrimoniales (ail victorial, muguet...)

### **Temps de travail prévisionnel dévolu à l'action :**

- 24 heures / Ingénieur Territorial

### **Contenu :**

- Suivi / accompagnement du partenaire qui réalisera l'étude piscicole.
- Saisie des données naturalistes via l'interface GEONATURE gérée par le SMAG du PNRML

## E. Vie du Réseau et Prospective

### 1. Veille

L'animateur référent du site se tiendra à jour des évolutions réglementaires liées à Natura 2000, échangera avec les autres acteurs régionaux (réseau Natura 2000, partenaires, etc.) et s'assurera de la bonne complémentarité et articulation avec les autres politiques publiques.

### 2. Révision du Docob

Il se tiendra à la disposition de l'opérateur en charge de la révision des Docobs, pour lui apporter toute analyse pertinente permettant d'améliorer la protection des habitats et espèces. La question de la contribution du site Natura 2000 à l'atteinte des objectifs fixés par la Stratégie Nationale des Aires Protégées sera pleinement étudiée.

### **Temps de travail prévisionnel dévolu à l'action :**

- 20 heures / Ingénieur Territorial

### **Contenu :**

- Veille territoriale
- Participation aux réunions stratégiques
- Analyse du Docob



## F. Pilotage de l'animation du site

Un comité de pilotage sera organisé, vraisemblablement au cours du mois de février 2025, qui permettra de proposer :

- le bilan annuel de l'animation du site,
- un programme d'activité pour la future période d'animation,
- un point d'étape relatif à la révision du Document d'Objectifs.

Afin de pouvoir présenter un bilan fiable lors de ce Comité, la tenue d'un tableau de bord tout au long de la période d'animation sera assurée : enregistrement des temps de travail prévisionnels et des trajets, archivage des dépenses et des procédures de commande publique, élaboration de rapports et de programmes d'activité, lien avec les élus locaux et la présidence du comité de pilotage.

### **Temps de travail prévisionnel dévolu à l'action :**

- 12 heures / Ingénieur Territorial

### **Contenu :**

- Organisation des Copils
- Préparation du contenu des réunions
- Lien avec les élus
- Participation aux réunions
- Rédaction de comptes-rendus

## VI. ZSC TOURBIERES ET FONDS TOURBEUX DE BONNEFOND PERET-BEL-AIR (FR 7401123)

### A. Gestion en faveur des habitats et des espèces

#### 1. Contrats non agricoles et non forestiers

##### Suivi de contrats en cours

L'animateur continuera de suivre la bonne réalisation du contrat Natura 2000 passé au lieu-dit « Les Allègres », commune de Péret-Bel-Air. Une résolution de la question de la maîtrise d'usage sera poursuivie.

Le projet de Contrat Natura 2000 forestier au lieu-dit « Le Moulin Desassis » sera soumis à la commission régionale (à la condition que le dispositif contractuel soit ouvert par la Région).

Le projet de contrat Natura 2000 dans la tourbière sectionnelle de La Naucodie sera réétudié à l'aune des financements disponibles (la commune avait validé le projet avec un taux d'aide à 100 %).

##### **Temps de travail prévisionnel dévolu à l'action :**

- 80 heures / Ingénieur Territorial

##### **Contenu :**

- Visites de chantiers
- Rencontre avec les maîtres d'ouvrage
- Aide aux propriétaires pour le volet administratif et financier du dossier

#### 2. Mesures agroenvironnementales et climatiques

Deux agriculteurs ayant déposé un dossier MAEc en 2023 seront suivis par l'animateur, leurs cahiers d'enregistrement des pratiques seront consultés et serviront à alimenter un carnet de références des pratiques dans le PNR.

Le dossier de l'éleveur du site qui n'avait pas été retenu lors de la campagne 2023 sera à nouveau déposé sur Telepac.

Le lien avec l'administration et l'animatrice du PAEC sera assuré.

##### **Temps de travail prévisionnel dévolu à l'action :**

- 40 heures / Ingénieur Territorial

##### **Contenu**

- Prise de contact avec les bénéficiaires de contrats
- Lien avec l'administration
- Suivi des travaux

## B. Incidences et prévention des dommages aux habitats et aux espèces

Le SMAG du PNRML apportera aux services de l'État et/ou aux maîtres d'ouvrages de plans, projets, travaux soumis à évaluation des incidences Natura 2000, toute information, conseil ou avis permettant d'éviter, réduire ou compenser les impacts sur les habitats et espèce d'intérêt communautaire du site.

### **Temps de travail prévisionnel dévolu à l'action :**

- 8 heures / Ingénieur Territorial

### **Contenu :**

- Contact avec les services de l'État et/ou maîtres d'ouvrages
- Phase de terrain : visite des parcelles concernées
- Synthèse / analyse
- Cartographie éventuelle des sensibilités environnementales
- Envoi de préconisations propres aux habitats et aux espèces

## C. Animations et communication

De façon générale, il s'agira d'informer, communiquer et sensibiliser aux actions de préservation du patrimoine naturel d'intérêt communautaire, par le biais de la diffusion de supports de communication et l'organisation de manifestations destinées aux scolaires et au grand public. L'objectif est de contribuer à la lettre de liaison commune aux 10 sites portés par le SMAG PNRML. Pour ce qui est des animations, trois sorties pourront être prévues : une animation estivale auprès du grand public et deux chantiers avec le Conservatoire d'Espaces Naturels.

### **Temps de travail prévisionnel dévolu à l'action :**

- 40 heures / Ingénieur Territorial

### **Contenu :**

- Rédaction et diffusion d'une lettre info
- Conception (repérage circuits, ateliers / supports pédagogiques, etc.) et réalisation d'au moins une manifestation à destination du grand public ou des scolaires (animation estivale, chantier bénévole, intervention in-situ)
- Publicité (création d'affiches, diffusion sur les réseaux)

## D. Suivi des habitats et des espèces

Le SMAG PNRML accompagnera la FDPPMA 19 pour la conduite des inventaires piscicoles prévus dans le cadre de l'appel à projets DREAL.

Un autre point consistera à mettre en place un suivi des parcelles engagées en Contrat Natura 2000 avec la méthode appliquée par les Conservatoires Botaniques Nationaux.

### **Temps de travail prévisionnel dévolu à l'action :**

- 20 heures / Ingénieur Territorial
- 8 heures / Technicien Territorial

**Contenu :**

- Réalisation d'inventaire
- Saisie des données
- Synthèse

## E. Vie du Réseau et Prospective

### 1. Veille

L'animateur référent du site se tiendra à jour des évolutions réglementaires liées à Natura 2000, échangera avec les autres acteurs régionaux (réseau Natura 2000, partenaires, etc.) et s'assurera de la bonne complémentarité et articulation avec les autres politiques publiques.

### 2. Révision du Docob

Il se tiendra à la disposition de l'opérateur en charge de la révision des Docobs, pour lui apporter toute analyse pertinente permettant d'améliorer la protection des habitats et espèces.

**Temps de travail prévisionnel dévolu à l'action :**

- 24 heures / Ingénieur Territorial

**Contenu :**

- Veille territoriale
- Participation aux réunions stratégiques
- Analyse du Docob

## F. Pilotage de l'animation du site

Un comité de pilotage sera organisé, vraisemblablement au cours du mois de février 2025, qui permettra de proposer :

- le bilan annuel de l'animation du site,
- un programme d'activité pour la future période d'animation,
- un point d'étape relatif à la révision du Document d'Objectifs.

Afin de pouvoir présenter un bilan fiable lors de ce Comité, la tenue d'un tableau de bord tout au long de la période d'animation sera assurée : enregistrement des temps de travail prévisionnels et des trajets, archivage des dépenses et des procédures de commande publique, élaboration de rapports et de programmes d'activité, lien avec les élus locaux et la présidence du comité de pilotage.

**Temps de travail prévisionnel dévolu à l'action :**

- 24 heures / Ingénieur Territorial
- 8 heures / Technicien Territorial

**Contenu :**

- Organisation des Copils
- Préparation du contenu des réunions
- Lien avec les élus
- Participation aux réunions
- Rédaction de comptes-rendus

## VII. ZSC VALLÉE DE LA GIOUNE (FR 7401128)

### 1. Gestion en faveur des habitats et des espèces

#### a) Contrats non agricoles et non forestiers

Des prospections foncières seront poursuivies dans le secteur des Combettes (commune de Gentioux-Pigerolles), afin de promouvoir les outils contractuels. Un partage des tâches avec le Conservatoire d'Espaces naturels sera recherché.

#### **Temps de travail prévisionnel dévolu à l'action :**

- 48 heures / Ingénieur Territorial

#### **Contenu :**

- Démarchages fonciers
- Réunion avec le CEN NA
- Rédaction de pré-contrats

#### b) Mesures agroenvironnementales et climatiques

Deux agriculteurs ayant déposé un dossier MAEc en 2023 seront suivis par l'animateur, leurs cahiers d'enregistrement des pratiques seront consultés et serviront à alimenter un carnet de références des pratiques dans le PNR.

#### **Temps de travail prévisionnel dévolu à l'action :**

- 48 heures / Ingénieur Territorial

#### **Contenu**

- Prise de contact avec les agriculteurs
- Réalisation de diagnostics agroécologiques
- Réalisation de plans de gestion

## B. Incidences et prévention des dommages aux habitats et aux espèces

Le SMAG du PNRML apportera aux services de l'État et/ou aux maîtres d'ouvrages de plans, projets, travaux soumis à évaluation des incidences Natura 2000, toute information, conseil ou avis permettant d'éviter, réduire ou compenser les impacts sur les habitats et espèce d'intérêt communautaire du site.

#### **Temps de travail prévisionnel dévolu à l'action :**

- 8 heures / Ingénieur Territorial
- 8 heures / Technicien Territorial

#### **Contenu :**

- Contact avec les services de l'État et/ou maîtres d'ouvrages
- Phase de terrain : visite des parcelles concernées
- Synthèse / analyse
- Cartographie éventuelle des sensibilités environnementales

- Envoi de préconisations propres aux habitats et aux espèces

## C. Animations et communication

De façon générale, il s'agira d'informer, communiquer et sensibiliser aux actions de préservation du patrimoine naturel d'intérêt communautaire, par le biais de la diffusion de supports de communication et l'organisation de manifestations destinées aux scolaires et au grand public. L'objectif est de contribuer à la lettre de liaison commune aux 10 sites portés par le SMAG PNRML. Par ailleurs, l'animateur travaillera au projet de boucle de découverte envisagé sur la commune de Gioux : l'étape du conventionnement et de la définition des travaux sera traitée.

Le label Rivière Sauvage, dont la Gioune est bénéficiaire, sera intégré aux différentes démarches de valorisation du site.

### **Temps de travail prévisionnel dévolu à l'action :**

- 104 heures / Ingénieur Territorial

### **Contenu :**

- Conventionner les terrains sur lesquels le sentier sera aménagé
- Rédaction et diffusion d'une lettre info
- Rencontre avec le Conseil Départemental de la Creuse

## D. Suivi des habitats et des espèces

Aucune action spécifique n'est prévue en 2024. Toutefois, les données recueillies hors protocole seront saisies dans la base de données GEOnature du SMAG PNRML

## E. Vie du Réseau et Prospective

### 1. Veille

L'animateur référent du site se tiendra à jour des évolutions réglementaires liées à Natura 2000, échangera avec les autres acteurs régionaux (réseau Natura 2000, partenaires, etc.) et s'assurera de la bonne complémentarité et articulation avec les autres politiques publiques.

### 2. Révision du Docob

Il se tiendra à la disposition de l'opérateur en charge de la révision des Docobs, pour lui apporter toute analyse pertinente permettant d'améliorer la protection des habitats et espèces.

### **Temps de travail prévisionnel dévolu à l'action :**

- 8 heures / Ingénieur Territorial

### **Contenu :**

- Veille territoriale
- Participation aux réunions stratégiques
- Contribution à la révision du Docob

## F. Pilotage de l'animation du site

Un comité de pilotage sera organisé, vraisemblablement au cours du mois de février 2025, qui permettra de proposer :

- le bilan annuel de l'animation du site,
- un programme d'activité pour la future période d'animation,
- un point d'étape relatif à la révision du Document d'Objectifs.

Afin de pouvoir présenter un bilan fiable lors de ce Comité, la tenue d'un tableau de bord tout au long de la période d'animation sera assurée : enregistrement des temps de travail prévisionnels et des trajets, archivage des dépenses et des procédures de commande publique, élaboration de rapports et de programmes d'activité, lien avec les élus locaux et la présidence du comité de pilotage.

### **Temps de travail prévisionnel dévolu à l'action :**

- 32 heures / Ingénieur Territorial
- 8 heures / Technicien Territorial

### **Contenu :**

- Organisation des Copils
- Préparation du contenu des réunions
- Lien avec les élus
- Participation aux réunions
- Rédaction de comptes-rendus

## VIII. ZSC LANDES ET ZONES HUMIDES AUTOUR DU LAC DE VASSIVIERE (FR 7401145)

L'animation de ce site sera réalisée par voie de prestation de service. Le SMAG PNRML se chargera de l'organisation du Comité de Pilotage et de l'encadrement du prestataire.

En 2024 aura lieu le renouvellement de la convention de partenariat relative à la gestion des terrains du Conservatoire du Littoral. Le SMAG PNRML prendra part aux réunions préparatoires à ce renouvellement puis, le cas échéant, aux réunions de suivi de ladite convention.

### ***Temps de travail prévisionnel dévolu à l'action :***

- 112 heures / Ingénieur Territorial

### ***Contenu :***

- Organisation du Comité de Pilotage
- Consultation (MAPA), analyse des offres, suivi du titulaire du marché.
- Convention partenariale

Pour le détail du programme d'action, voir CCTP en annexes.



## IX. ZSC HAUTE-VALLÉE DE LA VIENNE (FR 7401148)

### A. Gestion en faveur des habitats et des espèces

#### 1. Contrats non agricoles et non forestiers

##### a) *Suivi du contrat non-agricole non-forestier en cours sur le secteur de la Berbeyrolle à Tarnac (19)*

Un contrat non-agricole non-forestier d'envergure a été initié fin 2020 sur le bassin versant de la Berbeyrolle inclus aussi bien dans la Z.S.C. « Haute Vallée de la Vienne » que la Z.P.S. « Plateau de Millevaches ». Un suivi des parcelles sera effectué en 2024. Un temps sera prévu pour accompagner l'agricultrice dans la mise en place de son pâturage au printemps 2024 (respect du plan de gestion pastoral).

##### b) *Recherche et accompagnement de nouveaux contrats*

Le secteur amont de la Vienne, entre Tarnac et Peyrelevade, sera l'objet d'une enquête foncière particulière. Richement pourvu en fonds tourbeux et en friches forestières, il présente un bon potentiel de restauration d'habitats pastoraux. Ce travail sera conduit en accord avec le CEN NA, qui a d'ores-et-déjà établi des contacts positifs dans le secteur de Vinzannet.

#### **temps de travail prévisionnel dévolu aux actions :**

- 160 heures / Ingénieur Territorial

#### **Contenu :**

- Suivi administratif et technique du contrat Natura 2000 non agricole et non forestier souscrit en 2020
- Recherche de pré-contrats
- Concertation avec les propriétaires fonciers et le CEN NA

#### 2. Mesures Agroenvironnementales et climatiques

Deux agriculteurs ayant déposé un dossier MAEc en 2023 seront suivis par l'animateur, leurs cahiers d'enregistrement des pratiques seront consultés et serviront à alimenter un carnet de références des pratiques dans le PNR.

Un dossier qui n'avait pas été validé par la grille de sélection en 2023 sera de nouveau présenté en 2024.

Les aspects les plus techniques qui avaient été prescrits dans les plans de gestion 2023 seront suivis plus spécifiquement, notamment les dispositions relatives à la mise en place de systèmes d'abreuvement.

#### **temps de travail prévisionnel dévolu aux actions :**

- 94 heures / Ingénieur Territorial

#### **Contenu :**

- Promotion des MAEc
- Suivi de dossiers

## B. Incidences et prévention des dommages aux habitats et aux espèces

Le SMAG du PNRML apportera aux services de l'État et/ou aux maîtres d'ouvrages de plans, projets, travaux soumis à évaluation des incidences Natura 2000, toute information, conseil ou avis permettant d'éviter, réduire ou compenser les impacts sur les habitats et espèce d'intérêt communautaire du site. Une fourchette de 5 à 15 dossiers est prévue pour cette période d'animation.

### **Temps de travail prévisionnel dévolu à l'action :**

- 112 heures / Ingénieur Territorial

### **Contenu :**

- Contact avec les services de l'État et/ou maîtres d'ouvrages
- Phase de terrain : visite des parcelles concernées
- Synthèse / analyse
- Cartographie éventuelle des sensibilités environnementales
- Envoi de préconisations propres aux habitats et aux espèces

## C. Animations et communication

De façon générale, il s'agira d'informer, communiquer et sensibiliser aux actions de préservation du patrimoine naturel d'intérêt communautaire par le biais du site internet du site, la diffusion de supports de communication et l'organisation de manifestations destinées aux scolaires et au grand public. La communication papier sera intégrée à une édition commune aux dix sites Natura 2000 portés par le PNR. Pour ce qui est des sorties grand public, le principe d'une sortie en canoë sur la Vienne et l'organisation d'une animation grand public est maintenue.

### **Temps de travail prévisionnel dévolu à l'action :**

- 48 heures / Ingénieur Territorial

### **Contenu :**

- Mise à jour du site internet (bilan activité, compte-rendu de COPIL, actualités, sorties, etc.)
- Contribution à l'édition 2024 de la Feuille Natura 2000
- Préparation et animation de sorties

## D. Suivi des habitats et des espèces

Trois actions principales seront conduites en 2024 :

- Suivi de 3 placettes-témoin avec la méthode mise en oeuvre par le Conservatoire Botanique pour le suivi des contrats Natura 2000.
- Acquisition d'ortho-photos par survol drone du secteur entre Ludinas et Servières
- Suivi de moules perlières avec LNE
- L'accompagnement de la Fédération Départementale de Pêche et de Protection des Milieux aquatiques de la Corrèze, qui réalisera des relevés d'ADN dans la Vienne et ses affluents, pour rechercher l'écrevisse à pieds blancs, dans le cadre de l'appel à projets DREAL 2023.

#### **Temps de travail prévisionnel dévolu à l'action :**

- 112 heures / Ingénieur Territorial

#### **Contenu :**

- Prises de vue géoréférencées et horodatées des habitats du site
- Suivi des placettes de gestion et saisie des résultats
- Saisie des données naturalistes via l'interface GEONATURE gérée par le SMAG du PNRML
- Participation aux prélèvements d'ADN environnemental

## **E. Vie du réseau et prospective**

L'animateur référent du site se tiendra à jour des évolutions réglementaires liées à Natura 2000, échangera avec les autres acteurs régionaux (réseau Natura 2000 ; partenaires ; programme « Sources en action » ; plans régionaux d'actions ; stratégie régionale sur la biodiversité ; etc.) et s'assurera de la bonne complémentarité et articulation avec les autres politiques publiques.

Ce volet comprendra les échanges avec les services de l'État et ceux de la Région, ainsi que des saisies dans le logiciel SIN2.

Il se tiendra à la disposition de l'opérateur en charge de la révision des documents d'objectifs.

Il participera aux réunions du pôle relai tourbières.

#### **Temps de travail prévisionnel dévolu à l'action :**

- 48 heures / Ingénieur Territorial

#### **Contenu :**

- Veille territoriale
- Participation aux réunions stratégiques
- Participation à la rédaction de documents de cadrage
- Appropriation et saisies dans SIN2

## **F. Pilotage de l'animation du site**

Un comité de pilotage sera organisé, vraisemblablement au cours du mois de février 2025, qui permettra de proposer :

- le bilan annuel de l'animation du site,
- un programme d'activité pour la future période d'animation,
- un point d'étape relatif à la révision du Document d'Objectifs.

Afin de pouvoir présenter un bilan fiable lors de ce Comité, la tenue d'un tableau de bord tout au long de la période d'animation sera assurée : enregistrement des temps de travail prévisionnels et des trajets, archivage des dépenses et des procédures de commande publique, élaboration de rapports et de programmes d'activité, lien avec les élus locaux et la présidence du comité de pilotage.

#### **Temps de travail prévisionnel dévolu à l'action :**

- 40 heures / Ingénieur Territorial

#### **Contenu :**

- Organisation des Copils

- Préparation du contenu des réunions
- Renseignement de l'agenda du projet
- Lien avec les élus
- Participation aux réunions

## X. ZPS PLATEAU DE MILLEVACHES (FR 741 2003)

### A. Gestion en faveur des habitats et des espèces

#### 1. Contrats Natura 2000

Les contrats en cours seront suivis :

- Demandes de solde : dossiers 2021 et 2022.
- Dépôt d'un nouveau contrat validé en commission régionale en 2023

Des pré-contrats seront proposés en Commission Régionale :

- 1 contrat Non agricole et non forestier et 1 contrat forestier déposés par le même maître d'ouvrage en 2022 auprès de la DDT 23. Ces dossiers n'avaient pas été engagés pour cause de non concordance exacte entre l'intitulé du RIB et la dénomination de la société.
- 1 contrat forestier à La Nouaille sur des terrains acquis par le CEN NA.

Une nouvelle stratégie de démarchage sera conduite en partenariat avec l'ensemble des animateurs Natura 2000 et autres gestionnaires d'espaces naturels.

#### 2. Mesures Agroenvironnementales et climatiques

22 dossiers engagés en 2023 seront suivis en 2024. Les cahiers d'enregistrement seront consultés et permettront de renseigner un carnet de références commun aux différents animateurs Natura 2000 du SMAG PNRML.

4 dossiers qui n'avaient pas été retenus par la grille de sélection en 2023 seront de nouveau présentés en 2024.

#### 3. Autres outils financiers

L'animateur vérifiera que les actions pastorales financées par le type d'opération 7.6 B « Mise en valeur des espaces pastoraux », issues du Plan de Développement Rural de Nouvelle Aquitaine, sont bien compatibles avec le contenu du Docob du site. Cela se traduira notamment par la relecture et éventuellement l'amendement des plans de gestion pastorale.

Il assurera également un suivi des actions partenariales entreprises sur les terrains du Domaine concédé de l'État à EDF autour du Lac de Lavaud Gelade.

#### 4. Actions expérimentales

##### (1) Installation de plateformes de nourrissage de milan

Le SMAG PNRML collaborera avec la Ligue pour la Protection des Oiseaux pour localiser le site qui accueillera une aire de nourrissage de milan royal. À noter que l'intervention de la LPO sur ce dossier est financée par le Plan National d'Action en faveur du milan royal, et n'est donc pas intégré à la présente demande de subvention.

#### **Temps de travail prévisionnel dévolu à l'action :**

- 1 348 heures / Ingénieur Territorial
- 120 heures / Technicien territorial

#### **Contenu :**

- Appropriation technique des dispositifs contractuels (contrats forestiers)
- Promotion des outils contractuels dédiés à Natura 2000
- Suivi administratif et technique des contrats Natura 2000 non agricoles et non forestiers souscrits en 2021 et 2022
- Recherche de pré-contrats, définition d'une nouvelle stratégie de démarchage foncier
- Concertation avec les propriétaires fonciers et le CEN NA

## **B. Incidences et prévention des dommages aux habitats et aux espèces**

Le SMAG du PNRML apportera aux services de l'État et/ou aux maîtres d'ouvrages de plans, projets, travaux soumis à évaluation des incidences Natura 2000, toute information, conseil ou avis permettant d'éviter, réduire ou compenser les impacts sur les habitats et espèce d'intérêt communautaire du site. Un estimatif de 70 dossiers est budgété pour la période.

#### **Temps de travail prévisionnel dévolu à l'action :**

- 40 heures / Ingénieur Territorial
- 320 heures / Technicien territorial

#### **Contenu :**

- Contact avec les services de l'État et/ou maîtres d'ouvrages
- Phase de terrain : visite des parcelles concernées
- Synthèse/analyse/relecture
- Cartographie éventuelle des sensibilités environnementales
- Envoi de préconisations propres aux habitats et aux espèces

## **C. Animations et communication**

De façon générale, il s'agira d'informer, communiquer et sensibiliser aux actions de préservation du patrimoine naturel d'intérêt communautaire par le biais du site internet du site, la diffusion de supports de communication et l'organisation de manifestations destinées aux scolaires et au grand public. Un chantier bénévole pourra être organisé en complément d'actions prévues dans le cadre de contrats Natura 2000. Le support privilégié de diffusion de l'information sera la Feuille Natura 2000, imprimée en 20 000 exemplaires.

En 2024, il est également prévu :

- la réalisation d'un minifilm de 2'30'' sur l'opération « pose de nichoirs »
- la mise en ligne de synthèses de suivi des populations de chouette de Tengmalm et de Circaète Jean-le-Blanc.

#### **Temps de travail prévisionnel dévolu à l'action :**

- 224 heures / Ingénieur Territorial
- 52 heures / Technicien Territorial

**Contenu :**

- Conception et mise en œuvre de journées de formation/sensibilisation pour public professionnel ou scolaire
- Organisation de chantiers bénévoles
- Suivi des prestataires (Feuille Natura 2000 et Minifilm)

## D. Suivi des habitats et des espèces

Le suivi des espèces déterminantes de la ZPS sera poursuivi. En 2023, le programme s'organisera notamment autour des tâches suivantes :

- Suivi de la population nicheuse de circaète,
- Suivi de la population nicheuse de chouette de Tengmalm,
- Récupération et détermination des restes alimentaires dans les niohirs occupés par la Chouette de Tengmalm
- Suivi de l'échantillonde la population nicheuse de pie-grièche écorcheur,
- Prospections « petites chouettes de montagne » (Tengmalm et chevêchette)
- Contrôle de la population d'engoulevent d'Europe
- Suivi de la migration post-nuptiale

Une appropriation de la nouvelle version de la base de données « Gestion » du SMAG PNRML est également prévue. Elle s'accompagnera d'une formation à l'outil de terrain QField.

Les données d'espèces seront saisies dans la base de données Geonature et le transfert des données vers le SINP sera assuré.

**Temps de travail prévisionnel dévolu à l'action :**

- 572 heures / Technicien Territorial
- 486 heures / Ingénieur Territorial

**Contenu :**

- Organisation et réalisation des inventaires de terrain
- Demande des autorisations administratives requises
- Animation des partenariats (LPO)
- Saisie des données
- Formation QField

## E. Vie du réseau et prospective

L'animateur référent du site se tiendra à jour des évolutions réglementaires liées à Natura 2000, échangera avec les autres acteurs régionaux (réseau Natura 2000 ; partenaires ; programme « Sources en action » ; plans régionaux d'actions ; stratégie régionale sur la biodiversité ; etc.) et s'assurera de la bonne complémentarité et articulation avec les autres politiques publiques.

Ce volet comprendra les échanges avec les services de l'État et ceux de la Région.

Il se tiendra à la disposition de l'opérateur en charge de la révision du Document d'objectifs du site.

Il participera aux réunions partenariales avec la LPO, le conservatoire du Littoral, le Syndicat du Lac de Vassivière, l'ONF, l'association pour le pastoralisme de la Montagne Limousine... Il s'impliquera notamment dans le projet de constitution d'une Association Foncière Pastorale autour du Lac de Vassivière.

Il communiquera dans les réseaux : fédération des PNR...

Il est également prévu que l'animateur suive une formation sur l'implication dans un projet de coopération internationale autour des aires protégées.

### **Temps de travail prévisionnel dévolu à l'action :**

- 277 heures / Ingénieur Territorial
- 32 heures / Technicien Territorial

### **Contenu :**

- Veille territoriale
- Participation aux réunions du réseau Natura 2000
- Contributions au sein de ces réseaux.

## F. Pilotage de l'animation du site

Un comité de pilotage sera organisé, vraisemblablement au cours du mois de février 2025, qui permettra de proposer :

- le bilan annuel de l'animation du site,
- un programme d'activité pour la future période d'animation,
- un point d'étape relatif à la révision du Document d'Objectifs.

Afin de pouvoir présenter un bilan fiable lors de ce Comité, la tenue d'un tableau de bord tout au long de la période d'animation sera assurée : enregistrement des temps de travail prévisionnels et des trajets, archivage des dépenses et des procédures de commande publique, élaboration de rapports et de programmes d'activité, lien avec les élus locaux et la présidence du comité de pilotage.

### **Temps de travail prévisionnel dévolu à l'action :**

- 140 heures / Ingénieur Territorial
- 64 heures / Technicien Territorial

### **Contenu :**

- Échanges téléphoniques et/ou mails avec les parties prenantes à l'animation du site
- Suivi du temps de travail
- Analyse des actions à mi-parcours

- Rédaction du rapport d'activité de fin d'animation
- Réflexion sur la période d'animation suivante : analyse des perspectives et rédaction du programme d'activité
- Préparation et animation d'un Comité de pilotage, et compte-rendu afférent

## XI. ANIMATION MULTISITE

Ces actions concernent des tâches qui nécessitent un travail commun à plusieurs sites Natura 2000

### A. Animations et communication

En 2024 les principaux projets qui mobiliseront du temps d'agent au profit de plusieurs sites sont :

- La rédaction d'une trame de story-board en vue de réaliser 4 minifilms de 2'30'' chacun
- La réalisation de la maquette de la Feuille Natura 2000 et la recherche iconographique associée
- La gestion des commandes d'impression et de diffusion
- La gestion et la maintenance du site Internet du PNR

#### **Temps de travail prévisionnel dévolu à l'action :**

- 83 heures / Adjoint administratif
- 60 heures / Ingénieur Territorial coordinateur

#### **Contenu :**

- Conception des maquettes
- Gestion du volet technique des marchés publics
- Coordination du travail de rédaction

### B. Suivi des habitats et des espèces

Il s'agira essentiellement de la maintenance du drone et des logiciels SIG

#### **Temps de travail prévisionnel dévolu à l'action :**

- 100 heures / Ingénieur Territorial

#### **Contenu :**

- Veille et mises à jour



## XII. COMMANDE PUBLIQUE : PRESTATIONS ENVISAGÉES

Objet	Site concerné	Dépense prévisionnelle
Animation Natura 2000	Landes et zones humides de la Haute Vézère	30 000 €
Animation Natura 2000	Landes et zones humides autour du lac de Vassivière	20 000 €
Suivi ornithologique : ramassage de fonds de niohirs	ZPS Plateau de Millevaches	450 €
Réalisation de 4 minifilms	ZPS Plateau de Millevaches, tourbière de Négarioux-Malsagne, Landes et zones humides de la Haute Vézère, multisite	6 200 €
Impression Feuille Natura 2000	Multisite	2 000 €
Illustrations Feuille Natura 2000	Multisite	3 000 €
Diffusion Feuille Natura 2000	Multisite	6 500 €
Animations grand public : appui d'expert(s)	Haute vallée de la Vienne, Tourbières et fonds tourbeux de Bonnefond-Péret-Bel-Air	1 350 €
Formation : coopération internationale	Multisite	1 050 €