

► 2022-2023 : Année de transition supplémentaire en attendant la nouvelle PAC

- Prolongation possible d'1 an pour les engagements qui ont pris fin au printemps 2022
- Pas de possibilité d'engager de nouvelles parcelles (sauf pour la mesure LI_PNRM_SHP01 sur 1 année)
- Certains changements possibles (p.ex. retrait d'une ou plusieurs parcelles, modification de mesure)
 - ↳ Cartes à refaire + Diagnostics et plans de travaux ou de gestion pastorale à réactualiser

→ **Animation 2022** : Accompagnement de **2 agriculteurs** dans l'emprise de la Z.S.C. (pour des modifications)

► PAC 2023-2027 : Nouvelles mesures MAEc

- La DRAAF Nouvelle-Aquitaine a identifié **5 enjeux majeurs** (pastoralisme, biodiversité, eau, bien-être animal et climat)
- Le PNR a postulé comme opérateur pour 2 PAEC :

↳ **Enjeu Pastoralisme** :

- territoire PNRM + territoire Z.P.S. hors Parc (à St-Pierre-Bellevue)
- avec les mesures « Systèmes herbagers et pastoraux » et « Surfaces herbagères et pastorales »

↳ **Enjeu Biodiversité** :

- territoire PNRM + territoire ZPS hors Parc (à St-Pierre-Bellevue) + Z.S.C. « Haute Vallée de la Vienne » hors parc et bassins versants de ses affluents (Maulde et Combade)
- avec les mesures : « Préservation des milieux humides », « Amélioration de la gestion par le pâturage », « Protection des espèces », « Maintien de l'ouverture de milieux », « Ligneux », « Création de couverts d'intérêt faunistique et floristique favorables aux pollinisateurs et aux oiseaux communs des milieux agricoles », « Amélioration de la gestion des surfaces herbagères et pastorales par le pâturage ».

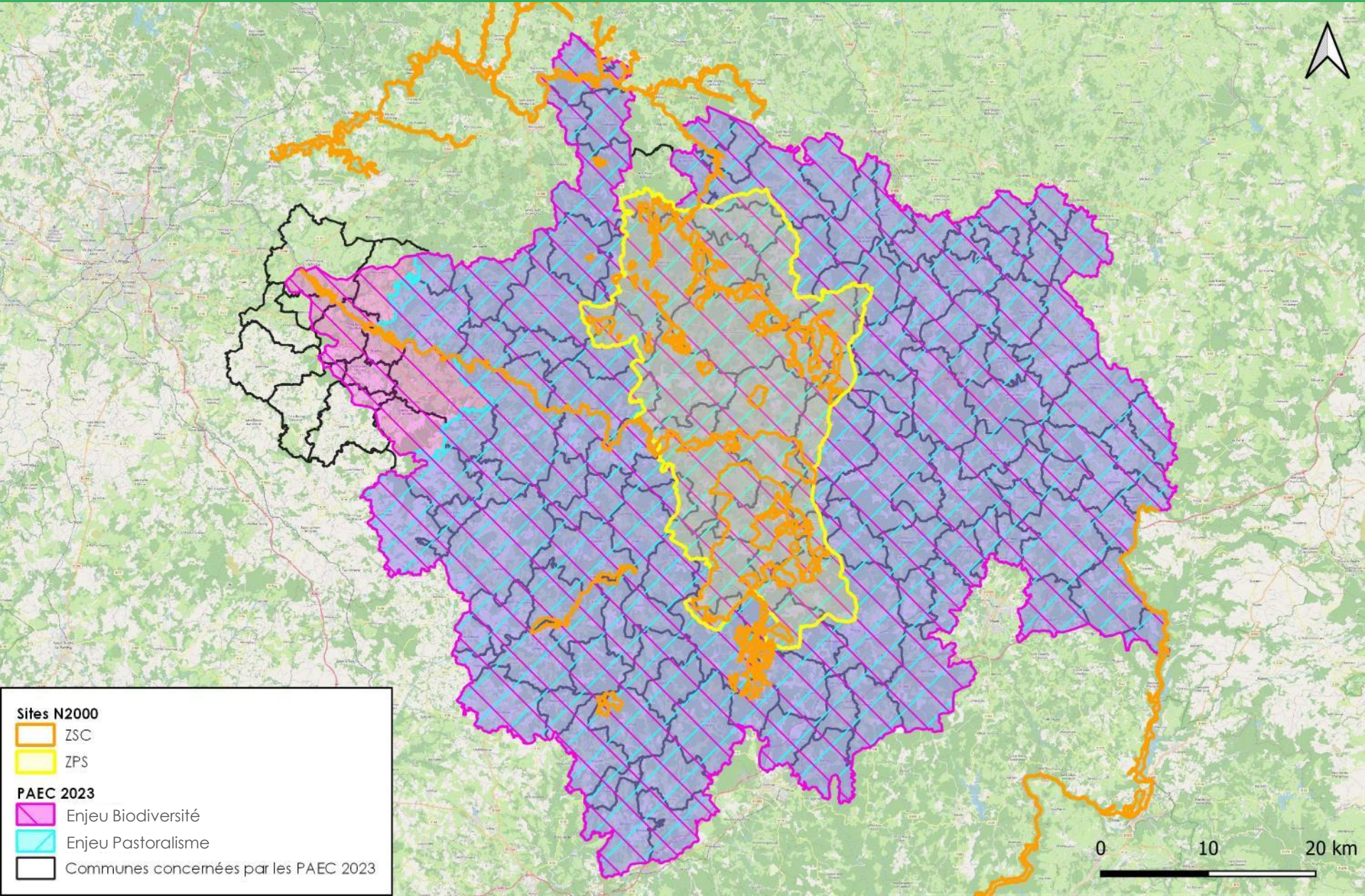
→ **Animation 2022** :

- Préparation à la nouvelle programmation : Participation aux réunions/webinaires/discussions sur le sujet.
- Préparation aux nouveaux PAEC : délimitation des périmètres, choix et appropriation des nouvelles mesures, critères de sélection, etc.

MAEc – Carte des PAEC 2023-2027



COPIL FR7401148 – Treignac, le 01/12/2022



Sites N2000

ZSC

ZPS

PAEC 2023

Enjeu Biodiversité

Enjeu Pastoralisme

Communes concernées par les PAEC 2023

► 2022 : 12 dossiers

• 4 dossiers sur la thématique forestière :

- Coupes / reboisements ; dossier compensation carbone (*Saint-Setiers, 19*)
- Règlement Type de Gestion (*Saint-Setiers, 19*)
- Plan simple de Gestion (*Tarnac, 19*)
- Retrait d'embâcle (*Eymoutiers, 87*)

• 3 dossiers sur la thématique milieux/espèces aquatiques :

- Pêche électrique (*Saint-Setiers, 19*)
- Travaux d'amélioration de la continuité écologique (*Saint-Léonard-de-Noblat, 87*)
- Suivi dossier : Réhausse barrage Charnaillat + arasement seuil des Varaches (*Eymoutiers, 87*)

• 3 dossiers de manifestations sportives :

- Trails (*Eymoutiers, 87*)
- « The Race 2022 »

(20 communes concernées sur les 3 départements, soit 13 en Corrèze : Bugeat, Chamberet, l'Eglise-aux-Bois, Gourdon-Murat, Lestards, Pérols-sur-Vézère, Peyrelevade, Saint-Hilaire-les-Courbes, Tarnac, Toy-Viam, Treignac, Veix, Viam ; **3 en Creuse :** Faux-la-Montagne, Gentioux-Pigerolles, Royère-de-Vassivière ; **4 en Haute-Vienne :** Beaumont-du-Lac, Eymoutiers, Peyrat-le-Château, Saint-Amand-le-Petit)

- « Ronde des Lacs 2022 »

(16 communes concernées sur les 3 départements, soit 7 en Corrèze : Bugeat, Pérols-sur-Vézère, Peyrelevade, Saint-Merd-les-Oussines, Tarnac, Toy-Viam, Viam ; **3 en Creuse :** Faux-la-Montagne, Royère-de-Vassivière, La Villedieu ; **6 en Haute-Vienne :** Beaumont-du-Lac, Eymoutiers, Nedde, Peyrat-le-Château, Rempnat, Saint-Amand-le-Petit)

• 2 dossiers sur des projets agricoles (dossiers Enregistrement ICPE) :

- Extension ateliers porcins (*Bujaleuf, 87*). Exploitation de 425 ha, épandage de digestats sur 344 ha. 3459 Animaux-Equivalents. Surface projet bâtiments : 9000m². Méthaniseur (1400 m³), Préfosse et Fosse de stockage du digestat (4400 m³) à 60 m en amont d'un petit affluent direct de la Vienne.
- Création élevage porcin (*Augne, 87*). Exploitation de 225 ha, épandage de lisiers sur 155 ha. 880 Animaux-Equivalents. Surface projet bâtiment : +/- 1000m².

Dossier d'évaluation d'incidences



COPIL FR7401148 – Treignac, le 01/12/2022

Avis - sollicitations 2022

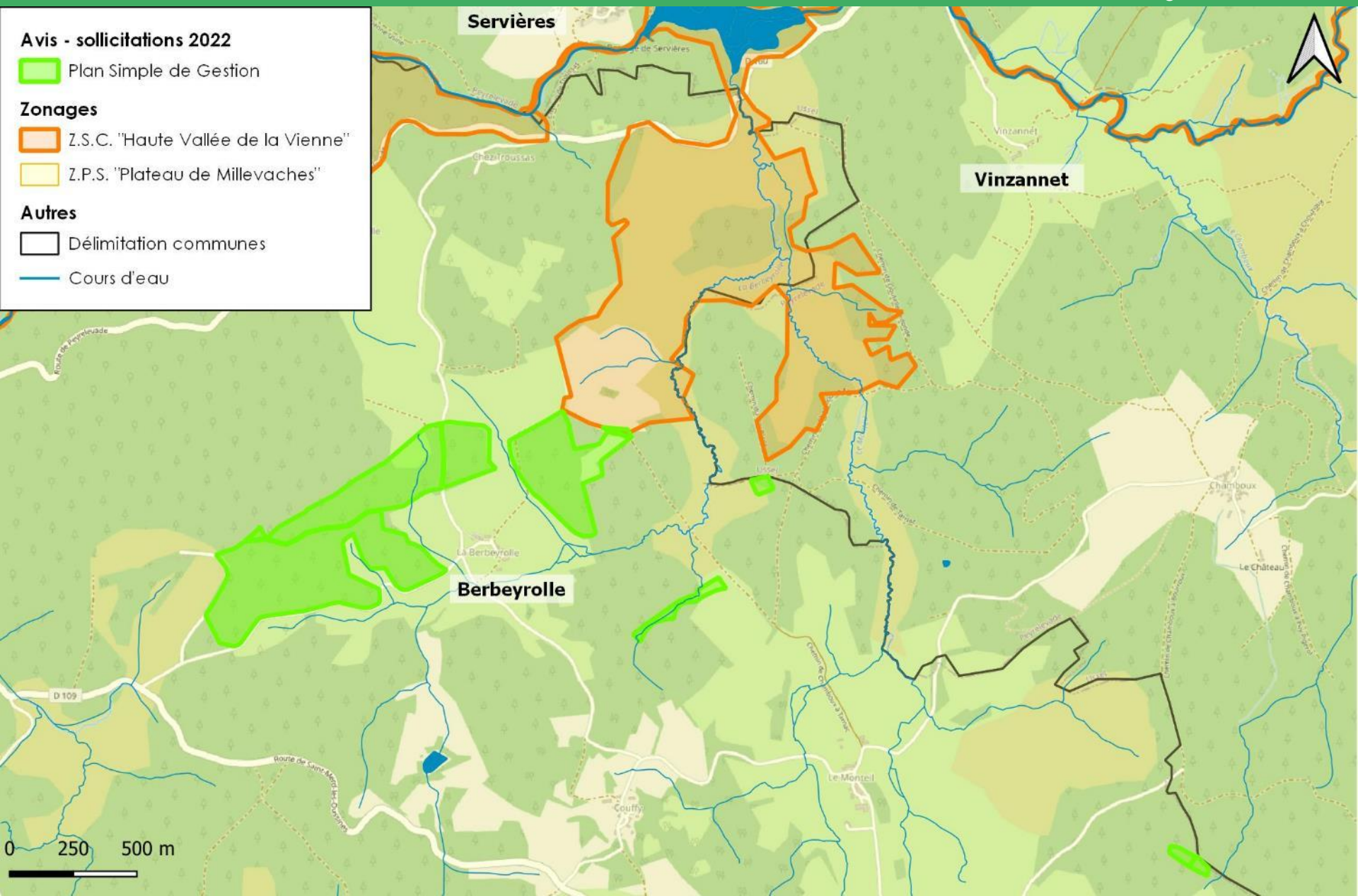
- Plan Simple de Gestion

Zonages

- Z.S.C. "Haute Vallée de la Vienne"
- Z.P.S. "Plateau de Millevaches"

Autres

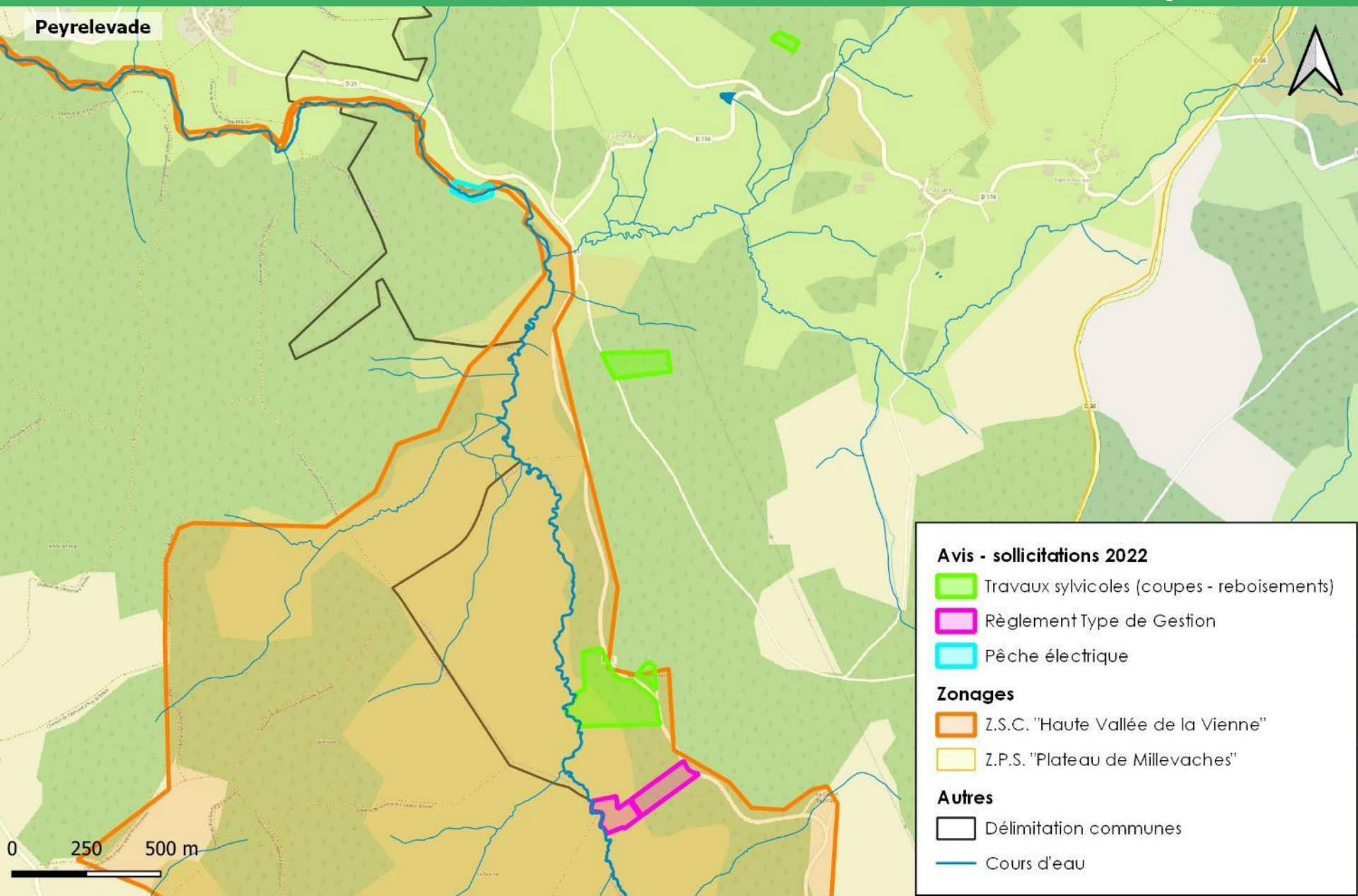
- Délimitation communes
- Cours d'eau



Dossier d'évaluation d'incidences



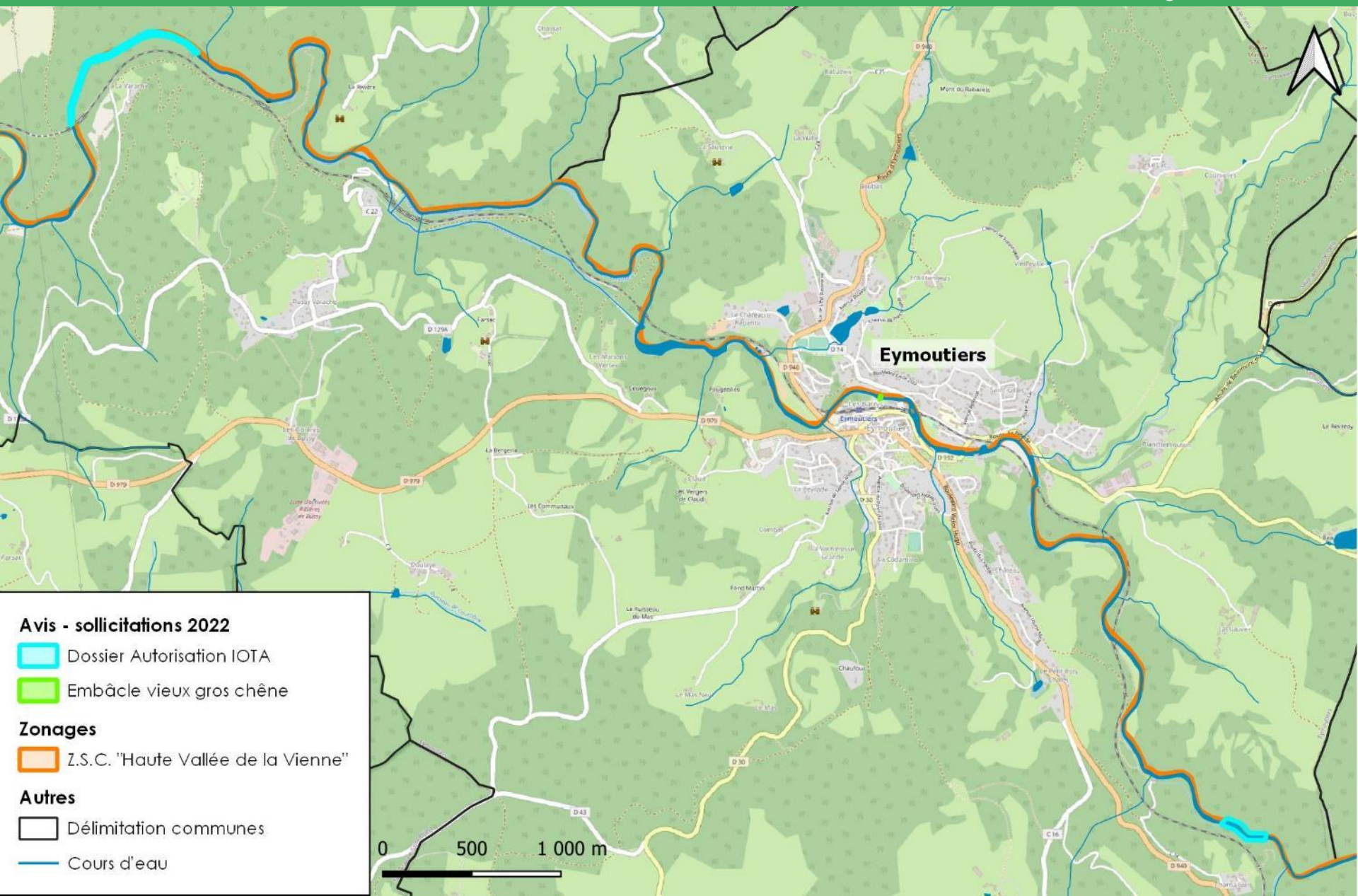
COPIL FR7401148 – Treignac, le 01/12/2022



Dossier d'évaluation d'incidences



COPIL FR7401148 – Treignac, le 01/12/2022



Avis - sollicitations 2022

- Dossier Autorisation IOTA
- Embâcle vieux gros chêne

Zonages

- Z.S.C. "Haute Vallée de la Vienne"

Autres

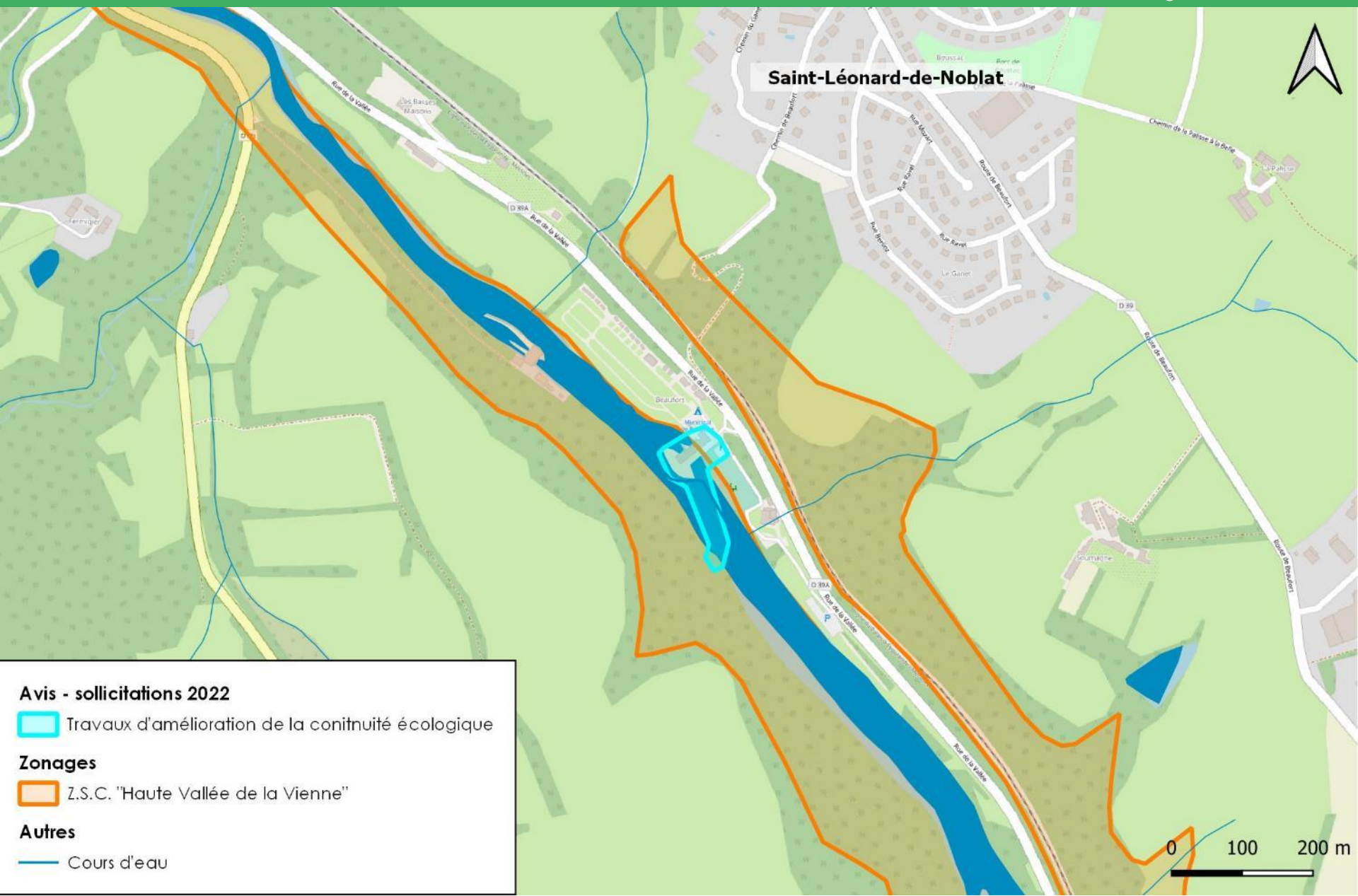
- Délimitation communes
- Cours d'eau

0 500 1 000 m

Dossier d'évaluation d'incidences




COPIL FR7401148 – Treignac, le 01/12/2022



Saint-Léonard-de-Noblat

Avis - sollicitations 2022

 Travaux d'amélioration de la conitnuité écologique

Zonages

 Z.S.C. "Haute Vallée de la Vienne"

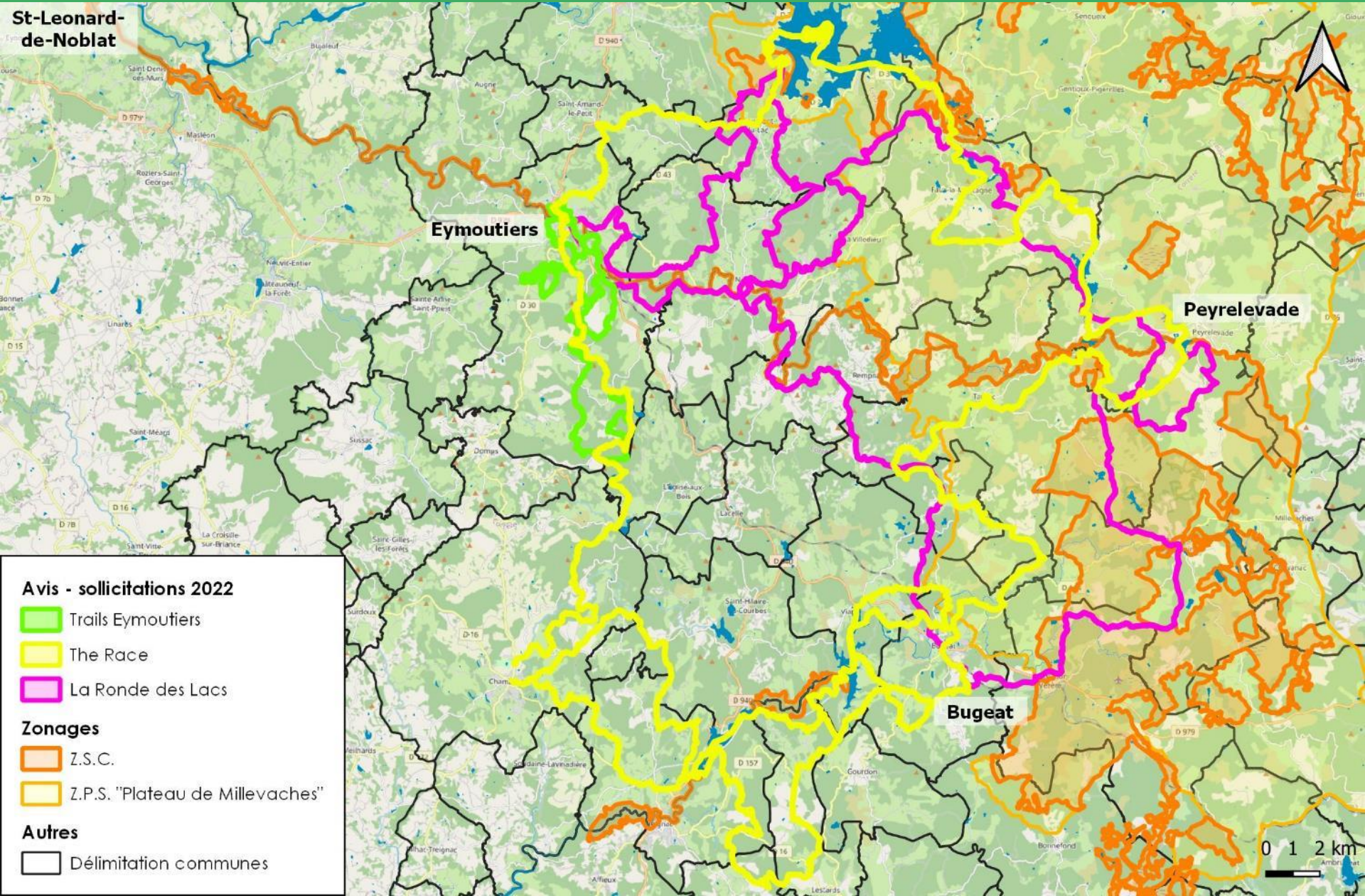
Autres

 Cours d'eau

Dossier d'évaluation d'incidences



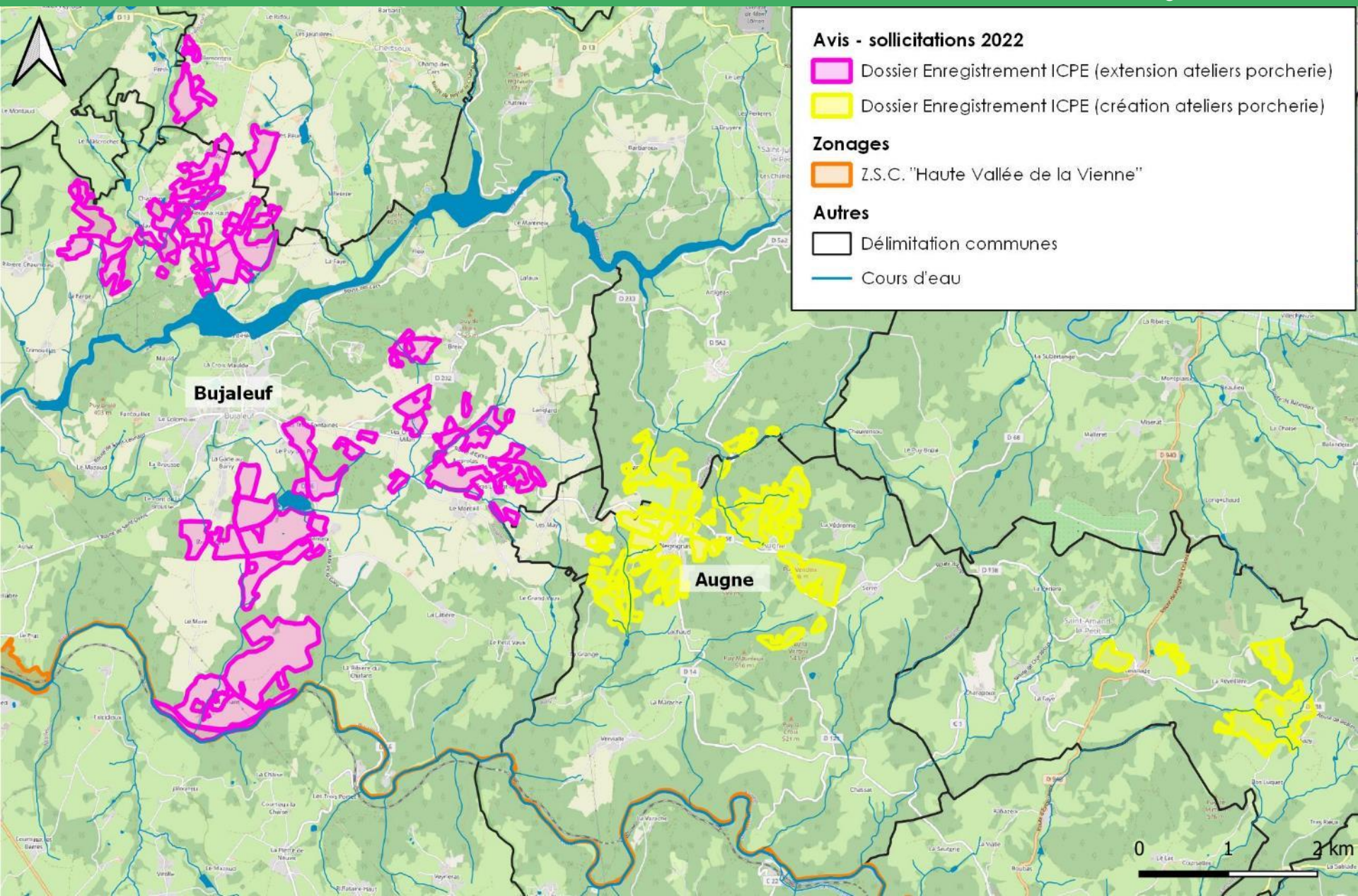
COPIL FR7401148 – Treignac, le 01/12/2022



Dossier d'évaluation d'incidences



COPIL FR7401148 – Treignac, le 01/12/2022



Avis - sollicitations 2022

 Dossier Enregistrement ICPE (extension ateliers porcherie)

 Dossier Enregistrement ICPE (création ateliers porcherie)

Zonages

 Z.S.C. "Haute Vallée de la Vienne"

Autres

 Délimitation communes

 Cours d'eau



► En 2022 :

- **Données spontanées** (animatrice/autres animateurs/technicien)
 - ↳ 147 nouvelles données recueillies dans la Z.S.C. dont 18 données concernent 8 espèces d'intérêts communautaires

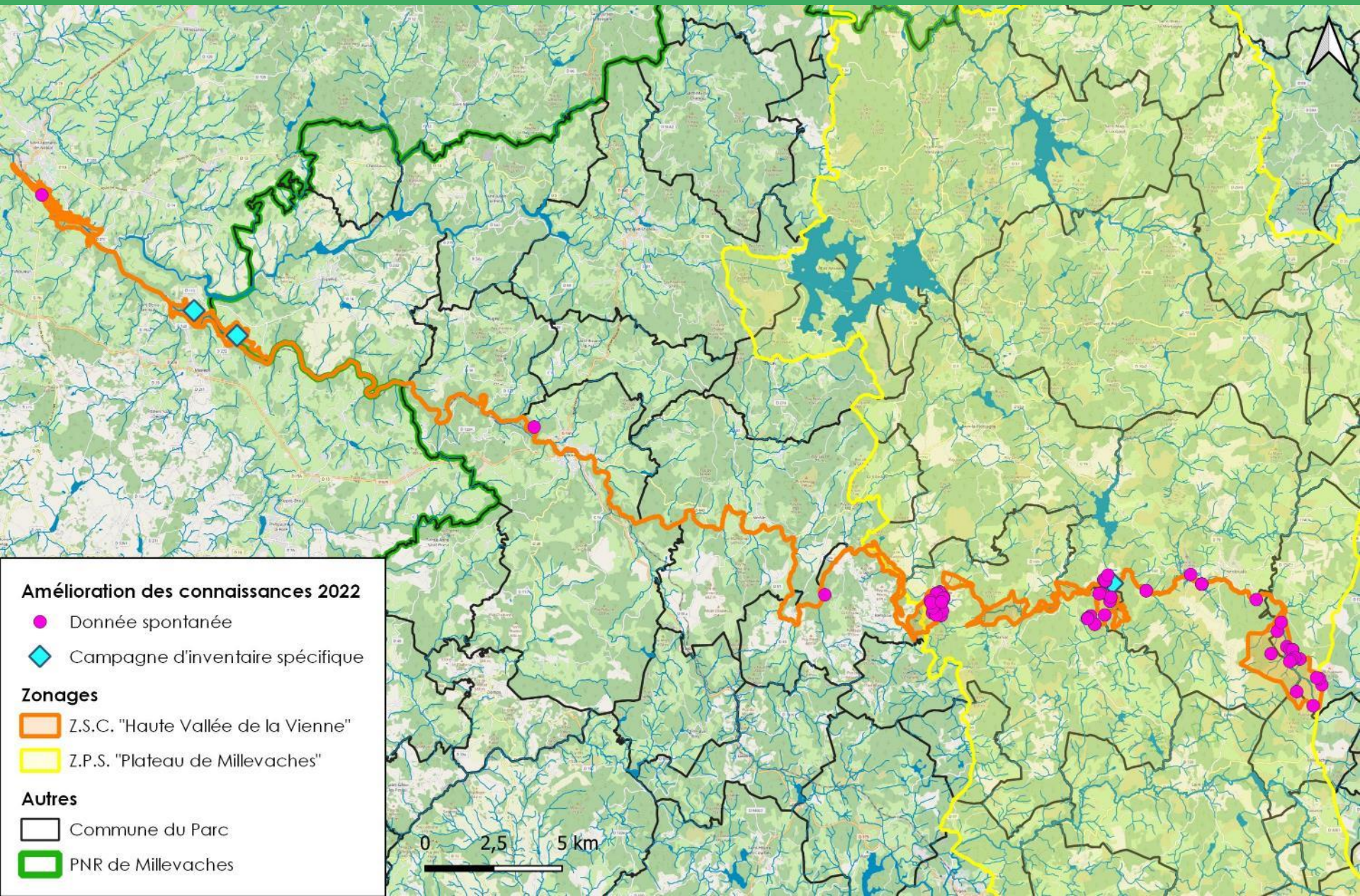
- **2 campagnes d'inventaires spécifiques auxquelles l'animatrice du site a participé :**
 - **19 juillet 2022 – Inventaire orchestré par le CBNMC :**
 - Étude sur les **herbiers aquatiques** de Nouvelle-Aquitaine entre 2022 et 2024 (soutien financier : DREAL)
 - Prospection en barque sur la retenue de Servières et en amont direct sur un petit tronçon de l'affluence de la Vienne
 - ↳ Découverte d'une végétation de 9500 m² de *Nitelletum flexilis* au Sud de la retenue
 - ↳ D'après une récente interprétation du manuel des Cahiers d'habitats, le MNHN et le réseau des CBN considèrent que l'habitat 3140-2 « Communautés à characées des eaux oligo-mésotrophes faiblement acides à faiblement alcalines » relève d'une logique « biotope » et que la présence de l'une de ses végétations caractéristiques (dans notre cas, le *Nitelletum flexilis*) permet de considérer toute la masse d'eau comme relevant du 3140-2 (dans notre cas **toute la masse d'eau du lac de Servières devient donc « habitat d'intérêt communautaire »**, on ne se limiterait donc pas au seuls 9500 m² mais à +/- 3,1 ha).
 - Recherche également d'espèces particulières (Isoète à spores épineuses, Littorelle à une fleur, Flûteau nageant, Utriculaire mineure)
 - ↳ Non observées le jour de la prospection

 - **22 juillet 2022 – Inventaire orchestré par LNE :**
 - Prélèvement ADNe positif à la **Moule Perlière** en 2021 en amont du Pont du rateau (St-Denis-des-Murs, 87) = présence d'au moins 1 individu de Moule perlière sur les 5 Km en amont de ce prélèvement
 - Recherche d'individus de Moules perlières au bathyscope
 - 2 tronçons de la Vienne parcourus (St-Denis-des-Murs et Masléon, 87)
 - ↳ Pas de Moule perlière observée

Amélioration des connaissances



COPIL FR7401148 – Treignac, le 01/12/2022



Amélioration des connaissances 2022

- Donnée spontanée
- ◆ Campagne d'inventaire spécifique

Zonages

- ▭ Z.S.C. "Haute Vallée de la Vienne"
- ▭ Z.P.S. "Plateau de Millevaches"

Autres

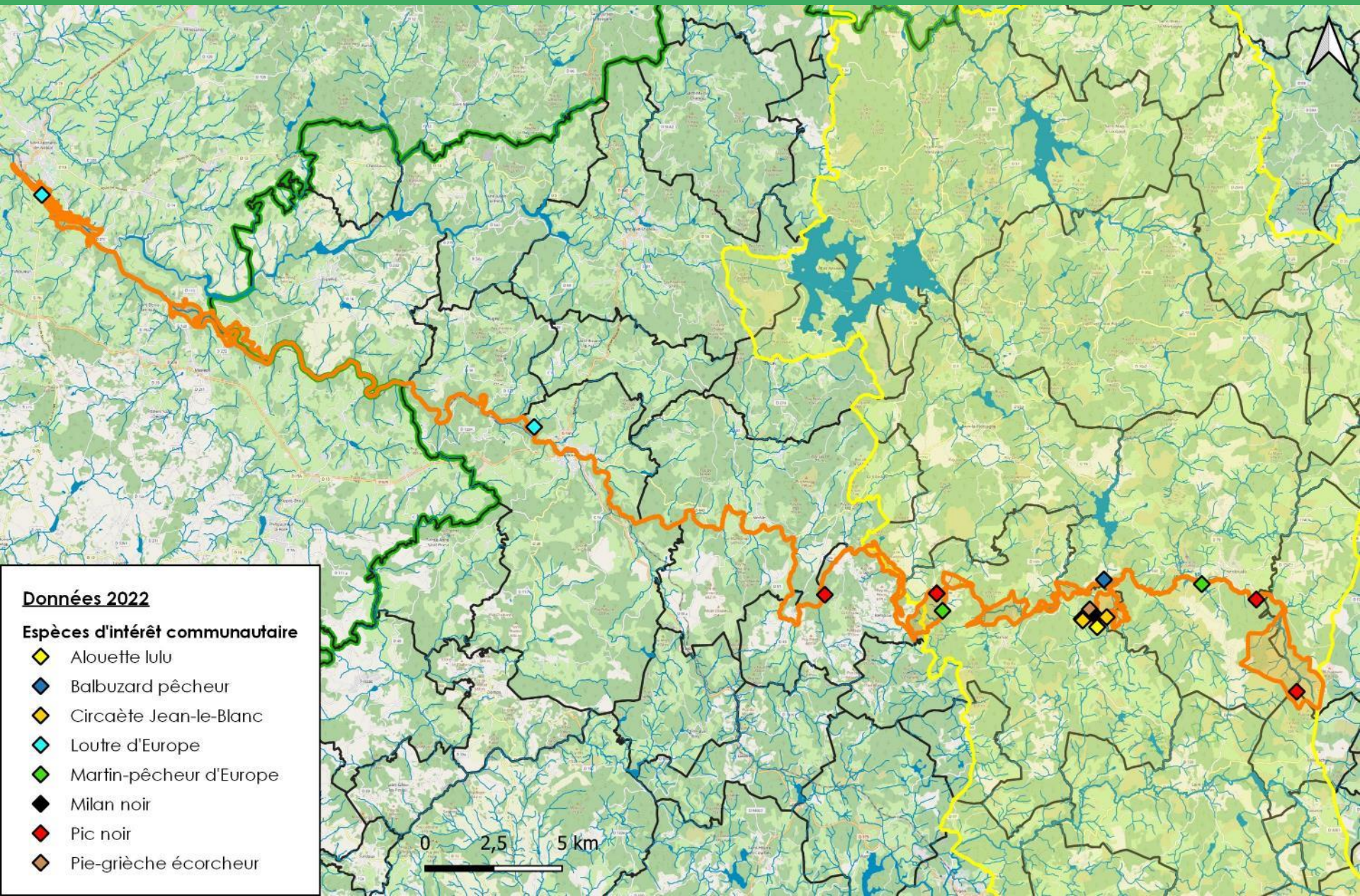
- ▭ Commune du Parc
- ▭ PNR de Millevaches



Amélioration des connaissances



COPIL FR7401148 – Treignac, le 01/12/2022



Données 2022

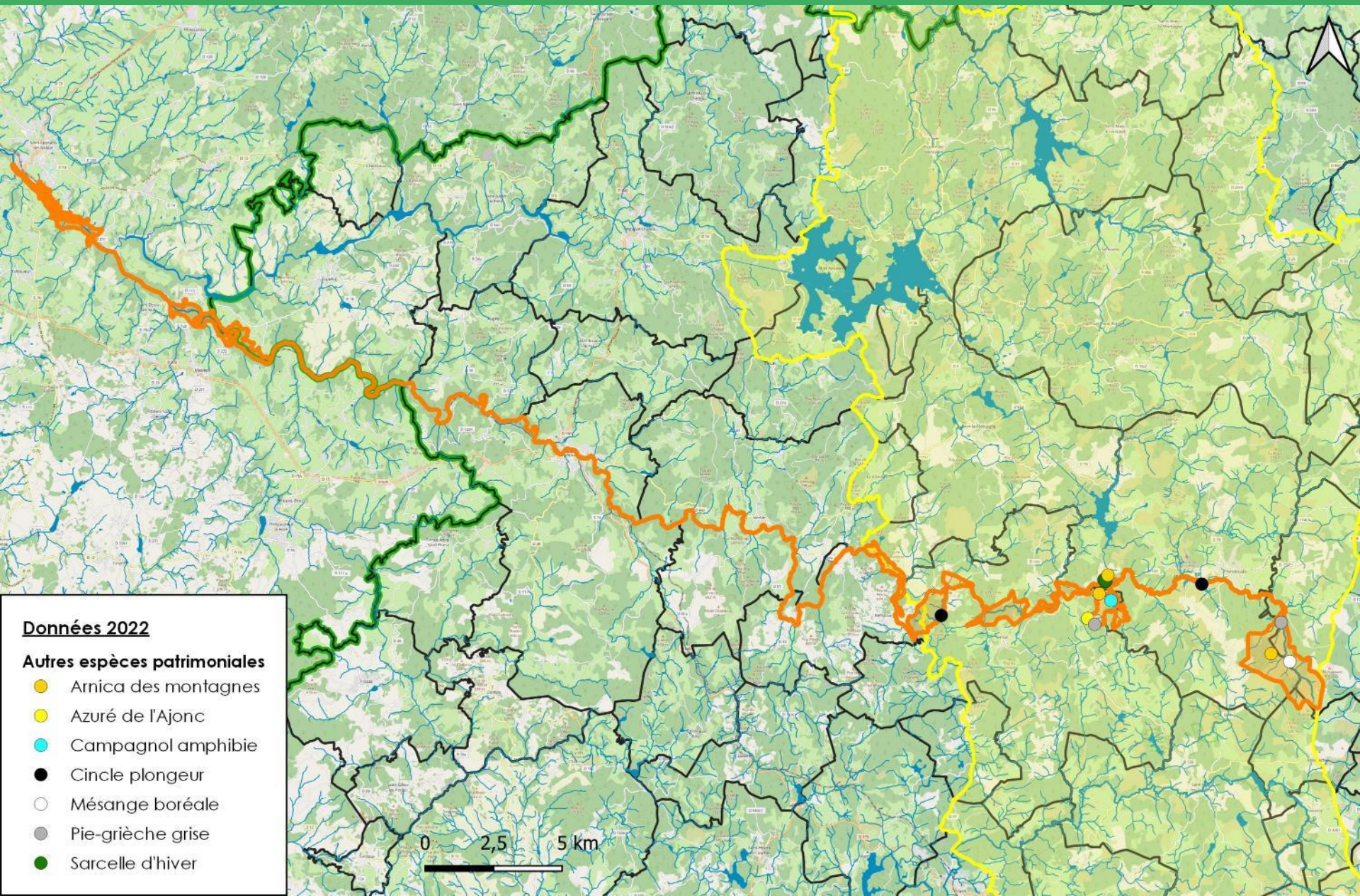
Espèces d'intérêt communautaire

-  Alouette lulu
-  Balbuzard pêcheur
-  Circaète Jean-le-Blanc
-  Loutre d'Europe
-  Martin-pêcheur d'Europe
-  Milan noir
-  Pic noir
-  Pie-grièche écorcheur

Amélioration des connaissances



COPIL FR7401148 – Treignac, le 01/12/2022



Données 2022

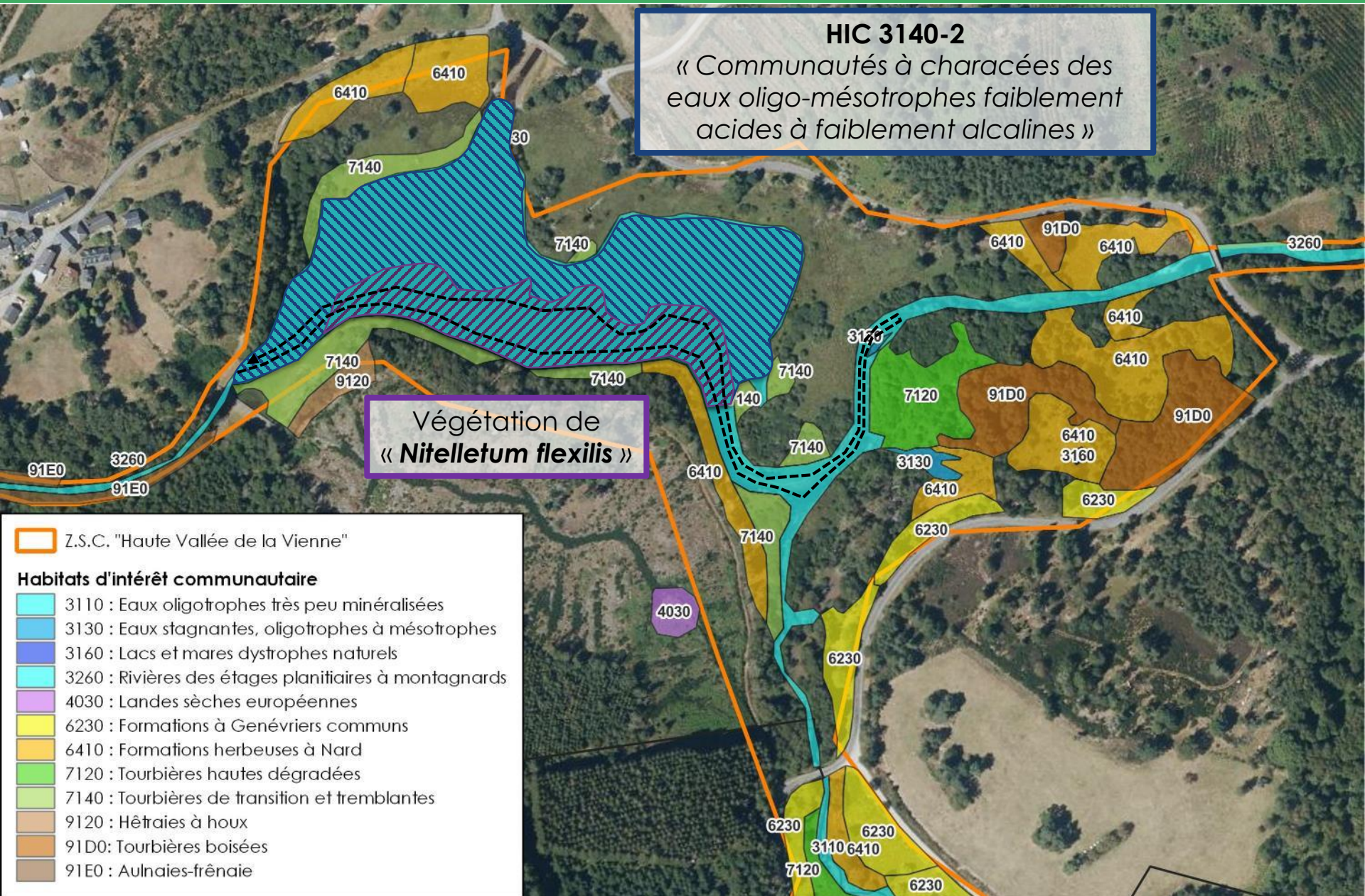
Autres espèces patrimoniales

- Arnica des montagnes
- Azuré de l'Ajonc
- Campagnol amphibie
- Cincle plongeur
- Mésange boréale
- Pie-grièche grise
- Sarcelle d'hiver

Amélioration des connaissances



COPIL FR7401148 – Treignac, le 01/12/2022



HIC 3140-2
« Communautés à characées des eaux oligo-mésotrophes faiblement acides à faiblement alcalines »

Végétation de
« *Nitelletum flexilis* »

Z.S.C. "Haute Vallée de la Vienne"

Habitats d'intérêt communautaire

- 3110 : Eaux oligotrophes très peu minéralisées
- 3130 : Eaux stagnantes, oligotrophes à mésotrophes
- 3160 : Lacs et mares dystrophes naturels
- 3260 : Rivières des étages planitiaires à montagnards
- 4030 : Landes sèches européennes
- 6230 : Formations à Genévriers communs
- 6410 : Formations herbeuses à Nard
- 7120 : Tourbières hautes dégradées
- 7140 : Tourbières de transition et tremblantes
- 9120 : Hêtraies à houx
- 91D0 : Tourbières boisées
- 91E0 : Aulnaies-frênaie

Amélioration des connaissances



COPIL FR7401148 – Treignac, le 01/12/2022

Journée d'inventaire « herbiers aquatiques » sur la retenue de Servières



Découverte d'un nouvel habitat d'intérêt communautaire :
3140-2 « Communautés à characées des eaux oligo-mésotrophes faiblement acides à faiblement alcalines »



Amélioration des connaissances



COPIL FR7401148 – Treignac, le 01/12/2022

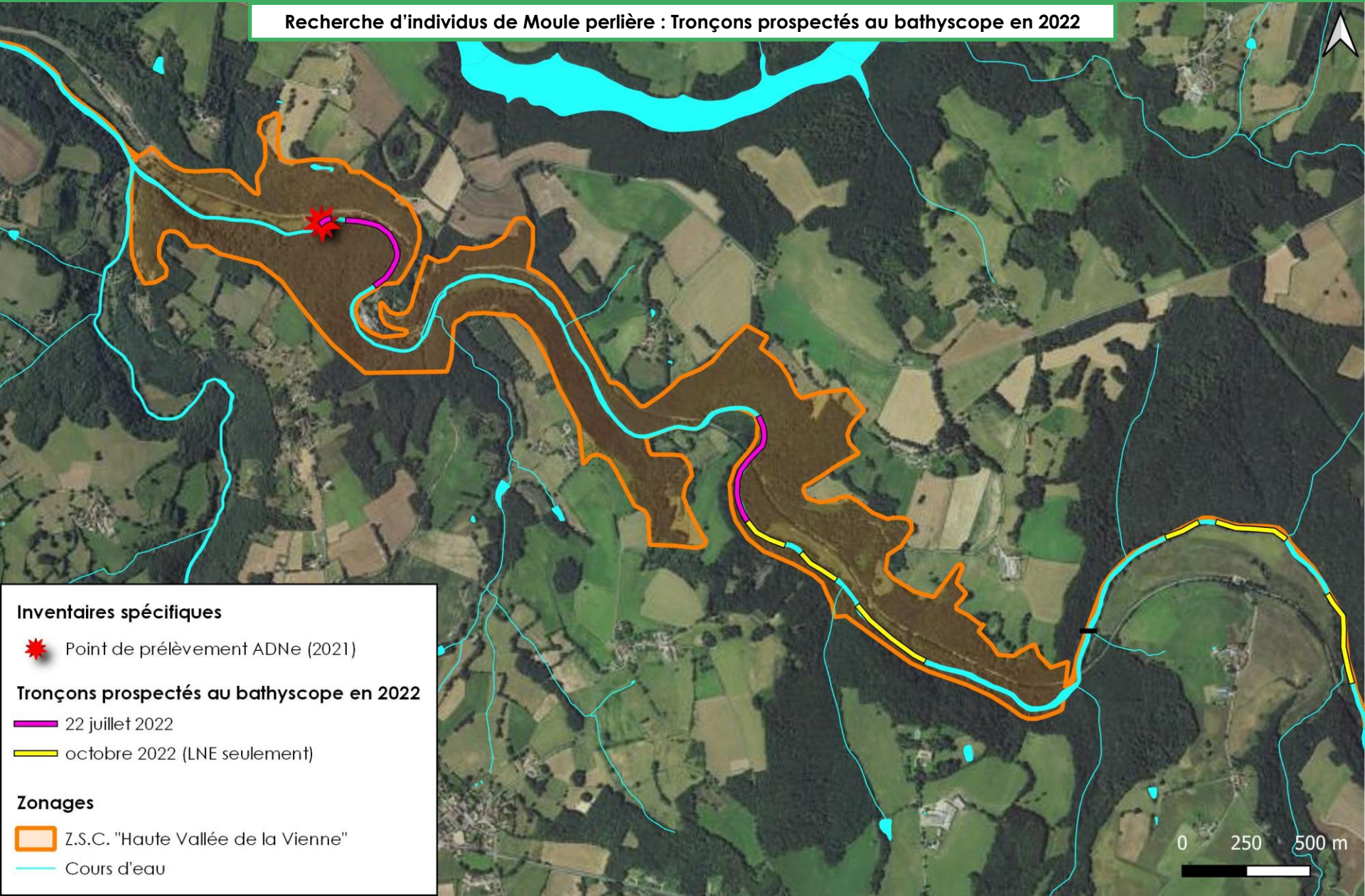


Amélioration des connaissances



COPIL FR7401148 – Treignac, le 01/12/2022


Recherche d'individus de Moule perlière : Tronçons prospectés au bathyscope en 2022




Inventaires spécifiques

 Point de prélèvement ADNe (2021)

Tronçons prospectés au bathyscope en 2022

 22 juillet 2022

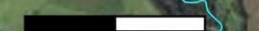
 octobre 2022 (LNE seulement)

Zonages

 Z.S.C. "Haute Vallée de la Vienne"

 Cours d'eau

0 250 500 m



Amélioration des connaissances



COPIL FR7401148 – Treignac, le 01/12/2022



Journée d'inventaire « Moules perlières » sur la Vienne (Saint-Denis-des-murs, Masléon, 87)

© Ellen Le Roy (LNE)



© Ellen Le Roy (LNE)

► Animations 2022 :

Date	Nombre d'animations	Public	Nombre total de participants
2022	4 animations :		Une soixantaine de personnes
Juin	<ul style="list-style-type: none"> 1 transhumance (« De Villages en sonnailles ») 	Tout public	<ul style="list-style-type: none"> 15
Juillet	<ul style="list-style-type: none"> 1 sortie canoë 	Tout public	<ul style="list-style-type: none"> 14
Septembre	<ul style="list-style-type: none"> 1 balade découverte aux Sources de la Vienne en partenariat avec le CEN 	Tout public	<ul style="list-style-type: none"> 9
Octobre	<ul style="list-style-type: none"> 1 intervention pour des Masters 2 en Environnement (thématique : procédures administratives liées aux actions de génie écologique) 	Étudiants	<ul style="list-style-type: none"> Une vingtaine

► Autres médias :

Types de communication	Parutions
Article d'1 page sous forme de bande dessinée	Journal du Parc (Octobre 2022)
Article illustré de 3 pages	Fascicule « Les tourbières, une chance pour le Massif Central » (n°28, Janvier 2023)
Interview par une stagiaire chez EDF hydro	Rapport de stage

Communication et sensibilisation



COPIL FR7401148 – Treignac, le 01/12/2022



▲ Transhumance avec le GP Mille sonnailles



▲ Découverte de la Vienne en canoë

Découverte des Sources de la Vienne
en partenariat avec le CEN ►



- ▶ **20/01/2022 : Journée des animateurs Natura 2000 Nouvelle-Aquitaine**
 - Webinaire d'une demi-journée

 - ▶ **Printemps 2022 : Aide à la rédaction du plan de gestion pastoral du GP de Peyrelevade**

 - ▶ **08-09/06/2022 : Participation au Colloque final du programme « Tourbières du Massif Central »**
 - Rencontre d'une 50aine de personnes
 - Conférences
 - Ateliers de discussion
 - Visites de tourbières
- ↳ **Partage de connaissance ; Retour d'expériences ; Documentations**



- ▶ **Automne 2022 : COPIL « Sources en action » (PNR – EPTB)**

► 01/06/2022 : Chantier bénévole de mise en protection de troupeaux vis-à-vis du loup aux Sources de la Vienne

- Participants :
 - Agriculteurs
 - CEN Nouvelle-Aquitaine
 - PNR de Millevaches
 - Citoyens bénévoles

- Pose de 2 rangs de fils électriques déportés supplémentaires (1 en haut de l'ursus et 1 en bas)

MILLEVACHES ■ Un chantier collectif de protection d'une parcelle de pâturages réalisé mercredi sur le PNR

Prévenir ensemble les attaques de loup



“ On se sent responsables de proposer des parcelles réhabilitées et protégées ”

MESURES DE PROTECTION. La parcelle du CEN Nouvelle-Aquitaine, située en zone Natura 2000 sur le PNR de Millevaches, a été électrifiée avec le concours de plusieurs bénévoles associatifs et éleveurs. PHOTO AGACIS GAUCHE

Le premier chantier collectif d'installation de protections contre le loup a été mené à bien, mercredi, sur un espace de pâturage du Conservatoire d'espaces naturels Nouvelle-Aquitaine situé sur le PNR à proximité de Millevaches. Plusieurs bénévoles ont apporté leur concours aux travaux.

Julien Bachellerie

Mercredi dernier, le temps n'était pas vraiment de la partie, avec une bruite intermittente, mais la météo n'avait pas pour autant entamé le moral des troupes. En bordure de cette parcelle de pâturages située à quelques kilomètres de la maison du parc naturel régional de Millevaches, une douzaine de personnes s'appliquent à débroussailler, et une fois le terrain dégagé, à poser une double clôture électrique pour protéger les troupeaux d'ovins des attaques de loup. L'opération a été mise en place par le Conservatoire d'espaces naturels (CEN) Nouvelle-Aquitaine, propriétaire de cette parcelle, en lien étroit

avec le PNR de Millevaches et avec l'appui précieux de plusieurs associations et bénévoles. « Dimanche, les bêtes d'un groupement d'éleveurs vont arriver pour cinq semaines, et il s'agit de prévenir tout risque avec le loup », indique Gérard Magnaval, administrateur du CEN.

Accompagner collectivement

À ses côtés, Jessica Hureaux, chargée de mission « grands prédateurs » au PNR de Millevaches, explique la nécessité de travailler ensemble autour de cette problématique épineuse de la présence du loup. « C'est le premier chantier mis en place avec la participation de plusieurs structures et associations.

Il faut poursuivre ensemble, avec des bénévoles, pour accompagner au mieux les éleveurs qui souvent se sentent seuls et démunis face aux risques d'attaques de loup. » Alzt, membre du Groupe mammalogique et herpétologique du Limousin, est venue prêter main-forte. « Depuis 2020, on a créé un outil à destination des éleveurs qui permet de diagnostiquer la vulnérabilité des exploitations. Ça passe par un questionnaire et permet d'envisager des outils pour se protéger. »

Si l'information sur les aides possibles commence à un peu mieux passer, la seule évocation du loup continue à susciter de profonds clivages, comme l'a constaté filot, en service civique. Étudiant en master de géographie environnementale à Paris, il a notamment rencontré des habitants du secteur pour appréhender le ressenti au sujet du loup. « On a eu des sentiments très disparates, depuis des éleveurs qui se disent prêts à cohabiter avec l'animal, et qui

mettent en place des mesures, et d'autres personnes, pas que des éleveurs, qui n'en veulent tout simplement pas. »

Jessica Hureaux constate cependant que les lignes bougent un peu : « En janvier, j'ai rencontré un éleveur dont le troupeau a été prédaté. Sa réaction a été immédiatement épidermique, sous le coup de l'émotion et ça se comprend. Mais en discutant, on a pu envisager des mesures de protection et surtout apporter un maximum d'informations pour être accompagné. »

Au pied du mur

Car si beaucoup d'éleveurs ont tenté d'anticiper la problématique de l'arrivée du loup, ils regrettent de ne pas avoir été entendus et de se retrouver aujourd'hui pris de court. « On nous évoque par exemple la possibilité d'avoir un patou pour garder, mais ça ne se fait pas comme ça. Ce sont des chiens qu'il faut préparer, on ne peut pas en bénéficier comme ça, im-

médiatement », regrette l'un d'entre eux, qui travaille sur le chantier de pose de clôture de protection. Une situation d'urgence que constate aussi Gérard Magnaval pour le CEN : « C'est un risque nouveau auquel il nous faut faire face et pour lequel nous n'avions pas provisionné de fonds, il a donc fallu s'organiser et compter sur tout un travail de bénévolat pour assurer la protection des parcelles qu'on loue. »

Avec une autre parcelle du CEN située sur le secteur du Longeyroux, qui fera l'objet d'un second chantier dans les prochains jours, ces travaux représentent 6.000 € de frais engagés. « Rien que pour protéger ces 15 hectares, ça représente une double clôture électrique, en plus du grillage à ovins, de 1.700 mètres de câble, avec près de 4.000 isolants à mettre en place. Il nous faut être réactifs et c'est important de pouvoir compter sur un réseau d'entraide », souligne Alain Cordon, autre administrateur du CEN présent sur le chantier. ■

Réseau d'acteurs



COPIL FR7401148 – Treignac, le 01/12/2022

Participation à l'Observatoire Photographique Participatif du Paysage du PNR de Millevaches

- Ensemble de photographies sélectionnées, représentatives du paysage d'un territoire donné.
- Grâce à une méthode décrite, il est possible de reproduire les prises de vue au même endroit après un laps de temps donné (allant d'une saison à plusieurs années) afin d'appréhender l'évolution de ce paysage.
- Création d'un point de prise de vue au niveau du Contrat N2000 non-agricole non-forestier et du PLAE à Tarnac.

Notice explicative qui permettra à tout photographe, même amateur, de photographier ce point de vue de l'observatoire avec son appareil. ▼

Reproduisez la photo aujourd'hui et partagez la

en l'envoyant au Parc naturel régional de Millevaches en Limousin : paysage@pnr-millevaches.fr accompagnée de la date, l'heure, le modèle de l'appareil-photo utilisé et le nom de l'auteur. Tout les renseignements à <https://opp-paysage-pnr-millevaches.fr/>

Point n°	Commune	Lieu	GPS : Latitude	GPS : Longitude	Date	Heure
0	Peyrelevade	Chez Troussas	45°41'49" N	1°59'50" E	26/04/21	16h03

Hauteur	Focale	Azimut	Inclinaison	Légende
150 cm	50	189°	0°	Zone humide

Carte	Photo de l'emplacement
<p>Carte postale ancienne</p> <p>GPS : 45°41'49" N 1°59'50" E</p> <p>Positionnement Géoportail Téléchargement</p>	<p>Téléchargement du croquis de l'emplacement</p>



04/2021

© Claude BELIME



03/2022

© Claude BELIME

► Formations suivies en 2022 :

- Journée de formation et d'échange sur « les chiroptères et la forêt » le 08 avril 2022 (Saint-Léger-la-Montagne, 87). Organisée par le GMHL.
- Demi-journée d'initiation à la détermination d'exuvies de libellules le 9 mai 2022 (Saint-Merd-les-Oussines, 19). Organisée par le CEN Nouvelle-Aquitaine.
- Journée de formation à la reconnaissance/caractérisation des prairies de fauche (UE 6510), ourlets et pelouses (surtout UE 6230) le 07 juin 2022 (Haute-Corrèze). Organisée par le CBNMC.



► **N.B.** : Toutes les informations évoquées en COPIL (bilan d'animation, discussions) sont consultables en cliquant sur les liens suivants :

- <http://hautevalleedelavienne.n2000.fr/s-impliquer-dans-la-gestion/gouvernance-du-projet>
- <http://hautevalleedelavienne.n2000.fr/l-animation-de-cette-vallee/projets-et-bilans-d-activite>

PARC NATUREL RÉGIONAL DE MILLEVACHES EN LIMOUSIN

Parc Naturau Regionau de Miuvachas en Lemosin



Perspectives pour les animations
à venir

Questions diverses ~ Discussions

Site Natura 2000 FR7401148

Z.S.C. « Haute Vallée de la Vienne »



Une autre vie s'invente ici

- ▶ **Proposition d'un COPIL sur le terrain en 2023 :**
 - Visite des opérations de génie écologique réalisées à Tarnac (contrat ni-ni et PLAE)
 - Deuxième quinzaine de juillet 2023 ?

- ▶ **Mise à jour de la cartographie d'habitats sur certains secteurs**
 - p. ex. : autour de la retenue de Servières

- ▶ **Inventaires au niveau des 11 placettes de suivi mises en place sur Contrat ni-ni de Tarnac**

- ▶ **Révision du DOCOB ?**

- ▶ **Projet d'extension du site ?**

- ▶ **Rédaction d'un bulletin d'information commun aux différents sites Natura 2000 portés par le PNR de Millevaches**

PARC NATUREL RÉGIONAL DE MILLEVACHES EN LIMOUSIN

Parc Naturel Régional de Millevaches en Limousin



*En vous remerciant
vivement de votre
attention !*



Parc
naturel
régional
de Millevaches
en Limousin

Une autre vie s'invente ici